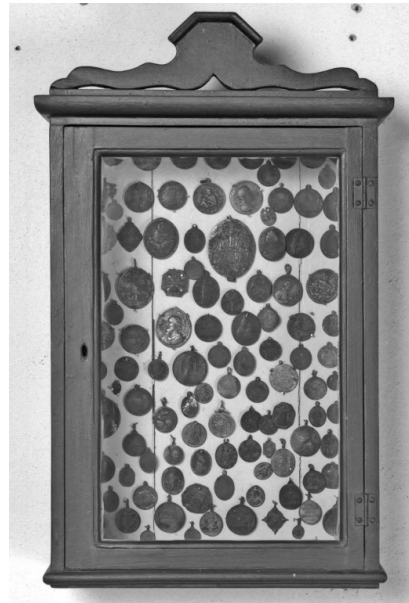


ID Samira: 57418
 Tipo scheda: OA
 ID Contenitore: FC016
 Località: Galeata
 Contenitore: Museo Civico "Mons. Domenico Mambrini"
 Numero di catalogo generale: 00053947
 Oggetto: reliquiario a teca

CD	CODICI	
TSK	Tipo scheda	OA
NCT	CODICE UNIVOCO	
NCTN	Numero di catalogo generale	00053947
OG	OGGETTO	
OGT	OGGETTO	
OGTD	Oggetto	reliquiario a teca
LC	LOCALIZZAZIONE GEOGRAFICO-AMMINISTRATIVA	
PVC	LOCALIZZAZIONE GEOGRAFICO-AMMINISTRATIVA	
PVCR	Regione	Emilia-Romagna
PVCP	Provincia	FC
PVCC	Comune	Galeata
PVCL	Località	Galeata
LDC	COLLOCAZIONE SPECIFICA	
LDCN	Contenitore	Museo Civico "Mons. Domenico Mambrini"
LDCC	Complesso monumentale di appartenenza	Convento dei Padri Minori Conventuali
LDCU	Denominazione spazio viabilistico	Via Borgo Pianetto 17

DT	CRONOLOGIA	
DTZ	CRONOLOGIA GENERICA	
DTZG	Secolo	sec. XIX
DTZS	Frazione di secolo	seconda metà
DTS	CRONOLOGIA SPECIFICA	
DTSI	Da	1850
DTSF	A	1899
AU	DEFINIZIONE CULTURALE	
ATB	AMBITO CULTURALE	
ATBD	Denominazione	produzione forlivese
MT	DATI TECNICI	
MTC	Materia e tecnica	legno/ verniciatura
MIS	MISURE DEL MANUFATTO	
MISA	Altezza	60
MISL	Larghezza	37
CO	CONSERVAZIONE	
STC	STATO DI CONSERVAZIONE	
STCC	Stato di conservazione	discreto
DA	DATI ANALITICI	
DES	DESCRIZIONE	
DESO	Indicazioni sull'oggetto	Reliquiario a teca contenente le capsule di diverse reliquie. Cornice semplice con cimasa a volute.
DO	FONTI E DOCUMENTI DI RIFERIMENTO	
FTA	DOCUMENTAZIONE FOTOGRAFICA	
FTAX	Genere	documentazione allegata

FTAZ Nome file



CM	COMPILAZIONE	
CMP	COMPILAZIONE	
CMPD	Data	1997
CMPN	Nome	Bellandi A.
FUR	Funzionario responsabile	Colombi Ferretti A.