

ID Samira: 56769
 Tipo scheda: OA
 ID Contenitore: FC002
 Località: San Giovanni in Galilea
 Contenitore: Museo e Biblioteca "F. Renzi"
 Numero di catalogo generale: 00000399
 Oggetto: scultura
 Soggetto: busto di uomo barbuto

CD	CODICI	
TSK	Tipo scheda	OA
NCT	CODICE UNIVOCO	
NCTN	Numero di catalogo generale	00000399
OG	OGGETTO	
OGT	OGGETTO	
OGTD	Oggetto	scultura
SGT	SOGGETTO	
SGTI	Soggetto	busto di uomo barbuto
LC	LOCALIZZAZIONE GEOGRAFICO-AMMINISTRATIVA	
PVC	LOCALIZZAZIONE GEOGRAFICO-AMMINISTRATIVA	
PVCR	Regione	Emilia-Romagna
PVCP	Provincia	FC
PVCC	Comune	Borghi
PVCL	Località	San Giovanni in Galilea
LDC	COLLOCAZIONE SPECIFICA	
LDCN	Contenitore	Museo e Biblioteca "F. Renzi"
LDCC	Complesso monumentale di appartenenza	Castello Malatestiano

LDCU Denominazione spazio viabilistico Via Matteotti, 27

LDCM Denominazione raccolta Raccolta medievale e moderna

UB UBICAZIONE E DATI PATRIMONIALI

INV INVENTARIO DI MUSEO O SOPRINTENDENZA

INVN Numero 62

DT CRONOLOGIA

DTZ CRONOLOGIA GENERICA

DTZG Secolo sec. XVII

DTS CRONOLOGIA SPECIFICA

DTSI Da 1600

DTSF A 1699

AU DEFINIZIONE CULTURALE

ATB AMBITO CULTURALE

ATBD Denominazione ambito romagnolo

MT DATI TECNICI

MTC Materia e tecnica legno/ intaglio/ laccatura

MIS MISURE DEL MANUFATTO

MISA Altezza 18

MISL Larghezza 7

CO CONSERVAZIONE

STC STATO DI CONSERVAZIONE

STCC Stato di conservazione mediocre

DA DATI ANALITICI

DES DESCRIZIONE

DESO Indicazioni sull'oggetto Piccola scultura in legno intagliato e laccato di bruno raffigurante il busto di un uomo barbuto, forse identificabile con San Pietro. Sul retro del busto sono presenti due iscrizioni a pennello.

ISR ISCRIZIONI

ISRC Classe di appartenenza documentaria

ISRP Posizione retro della scultura, collo

ISRI Trascrizione Bruni Nicola

ISR ISCRIZIONI

ISRC Classe di appartenenza documentaria

ISRP Posizione retro della scultura, base

ISRI Trascrizione S. Arcangelo

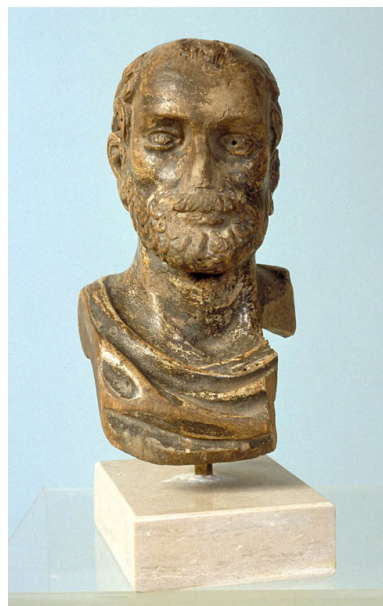
NSC Notizie storico-critiche Le iscrizioni si riferiscono probabilmente al vecchio proprietario e al luogo di conservazione precedente all'acquisizione della scultura da parte del museo.

DO FONTI E DOCUMENTI DI RIFERIMENTO

FTA DOCUMENTAZIONE FOTOGRAFICA

FTAX Genere documentazione allegata

FTAZ Nome file



CM COMPILAZIONE

CMP COMPILAZIONE

CMPD Data 2001

CMPN Nome Mambelli F.

AN ANNOTAZIONI