

ID Samira: 56090  
 Tipo scheda: OA  
 ID Contenitore: RA055  
 Località: Ravenna  
 Contenitore: Museo d'Arte della Città  
 Numero di catalogo generale: 00QM0211  
 Oggetto: miniatura  
 Soggetto: ritratto di uomo anziano che legge  
 Autore: Guaccimanni Vittorio

CD	CODICI	
TSK	Tipo scheda	OA
NCT	CODICE UNIVOCO	
NCTN	Numero di catalogo generale	00QM0211
OG	OGGETTO	
OGT	OGGETTO	
OGTD	Oggetto	miniatura
SGT	SOGGETTO	
SGTI	Soggetto	ritratto di uomo anziano che legge
SGTT	Titolo	Ritratto di uomo anziano in lettura
LC	LOCALIZZAZIONE GEOGRAFICO-AMMINISTRATIVA	
PVC	LOCALIZZAZIONE GEOGRAFICO-AMMINISTRATIVA	
PVCR	Regione	Emilia-Romagna
PVCP	Provincia	RA
PVCC	Comune	Ravenna
PVCL	Località	Ravenna
LDC	COLLOCAZIONE SPECIFICA	
LDCN	Contenitore	Museo d'Arte della Città

LDCC      Complesso monumentale di appartenenza      Loggetta Lombardesca

LDCU      Denominazione spazio viabilistico      Via di Roma, 13

LDCM      Denominazione raccolta      Quadri Moderni

**UB      UBICAZIONE E DATI PATRIMONIALI**

**INV      INVENTARIO DI MUSEO O SOPRINTENDENZA**

INVN      Numero      QM0211

**DT      CRONOLOGIA**

**DTZ      CRONOLOGIA GENERICA**

DTZG      Secolo      sec. XX

**DTS      CRONOLOGIA SPECIFICA**

DTSI      Da      1937

DTSF      A      1937

**AU      DEFINIZIONE CULTURALE**

**AUT      AUTORE**

AUTR      Riferimento all'intervento      esecutore

AUTN      Autore      Guaccimanni Vittorio

AUTA      Dati anagrafici / estremi cronologici      1859/ 1938

**MT      DATI TECNICI**

MTC      Materia e tecnica      avorio/ pittura a olio

**MIS      MISURE DEL MANUFATTO**

MISA      Altezza      8

MISL      Larghezza      11.5

**CO      CONSERVAZIONE**

**STC      STATO DI CONSERVAZIONE**

STCC      Stato di conservazione      buono

**DA      DATI ANALITICI**

**ISR      ISCRIZIONI**

ISRC	Classe di appartenenza	documentaria
ISRP	Posizione	in alto a destra
ISRI	Trascrizione	Vit Guaccimanni/ 1937

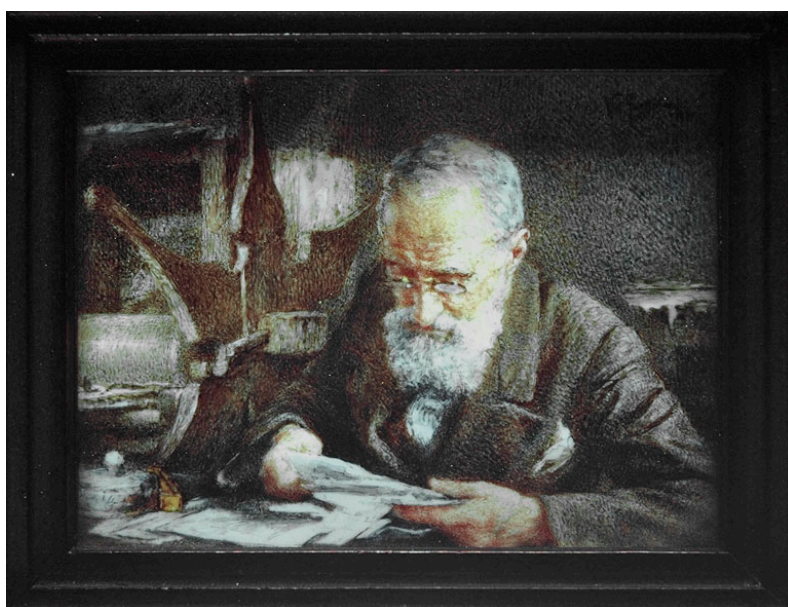
NSC	Notizie storico-critiche	Un documento, datato 8 giugno 1938, conservato all'Archivio dell'Accademia di Belle Arti, documenta la donazione dell'opera.
-----	--------------------------	--

## DO FONTI E DOCUMENTI DI RIFERIMENTO

### FTA DOCUMENTAZIONE FOTOGRAFICA

FTAX	Genere	documentazione esistente
------	--------	--------------------------

FTAZ	Nome file	
------	-----------	--



## BIB BIBLIOGRAFIA

BIBX	Genere	bibliografia specifica
------	--------	------------------------

BIBD	Anno di edizione	s.d.
------	------------------	------

BIBH	Sigla per citazione	S08/00001138
------	---------------------	--------------

BIBN	V., pp., nn.	p. 15, n. 28
------	--------------	--------------

## MST MOSTRE

MSTT	Titolo	Opere in piccolo della Pinacoteca di Ravenna
------	--------	--

MSTL	Luogo	Ravenna
------	-------	---------

MSTD	Data	1986
------	------	------

## CM COMPILAZIONE

CMP COMPILAZIONE

CMPD Data 1997

CMPN Nome Bertoli Barsotti A. M.

FUR Funzionario responsabile Bonilauri, Franco