



ID Samira: 55910
 Tipo scheda: OA
 ID Contenitore: RA055
 Località: Ravenna
 Contenitore: Museo d'Arte della Città
 Numero di catalogo generale: 00QM0031
 Oggetto: incisione
 Soggetto: scena con due tacchini sulla paglia
 Autore: Guaccimanni Vittorio

CD	CODICI	
TSK	Tipo scheda	OA
NCT	CODICE UNIVOCO	
NCTN	Numero di catalogo generale	00QM0031
OG	OGGETTO	
OGT	OGGETTO	
OGTD	Oggetto	incisione
SGT	SOGGETTO	
SGTI	Soggetto	scena con due tacchini sulla paglia
SGTT	Titolo	Tacchini
LC	LOCALIZZAZIONE GEOGRAFICO-AMMINISTRATIVA	
PVC	LOCALIZZAZIONE GEOGRAFICO-AMMINISTRATIVA	
PVCR	Regione	Emilia-Romagna
PVCP	Provincia	RA
PVCC	Comune	Ravenna
PVCL	Località	Ravenna
LDC	COLLOCAZIONE SPECIFICA	
LDCN	Contenitore	Museo d'Arte della Città

LDCC	Complesso monumentale di appartenenza	Loggetta Lombardesca
LDCU	Denominazione spazio viabilistico	Via di Roma, 13
LDCM	Denominazione raccolta	Quadri Moderni

UB UBICAZIONE E DATI PATRIMONIALI

INV INVENTARIO DI MUSEO O SOPRINTENDENZA

INVN	Numero	QM0031
------	--------	--------

DT CRONOLOGIA

DTZ CRONOLOGIA GENERICA

DTZG	Secolo	sec. XX
------	--------	---------

DTZS	Frazione di secolo	primo quarto
------	--------------------	--------------

DTS CRONOLOGIA SPECIFICA

DTSI	Da	1900
------	----	------

DTSF	A	1924
------	---	------

AU DEFINIZIONE CULTURALE

AUT AUTORE

AUTR	Riferimento all'intervento	esecutore
------	----------------------------	-----------

AUTN	Autore	Guaccimanni Vittorio
------	--------	----------------------

AUTA	Dati anagrafici / estremi cronologici	1859/ 1938
------	---------------------------------------	------------

MT DATI TECNICI

MTC	Materia e tecnica	acquaforte
-----	-------------------	------------

MTC	Materia e tecnica	acquatinta
-----	-------------------	------------

MIS MISURE DEL MANUFATTO

MISU	Unità	mm
------	-------	----

MISA	Altezza	210
------	---------	-----

MISL	Larghezza	150
------	-----------	-----

CO CONSERVAZIONE

STC STATO DI CONSERVAZIONE

STCC Stato di conservazione buono

DA DATI ANALITICI**ISR ISCRIZIONI**

ISRC Classe di appartenenza documentaria

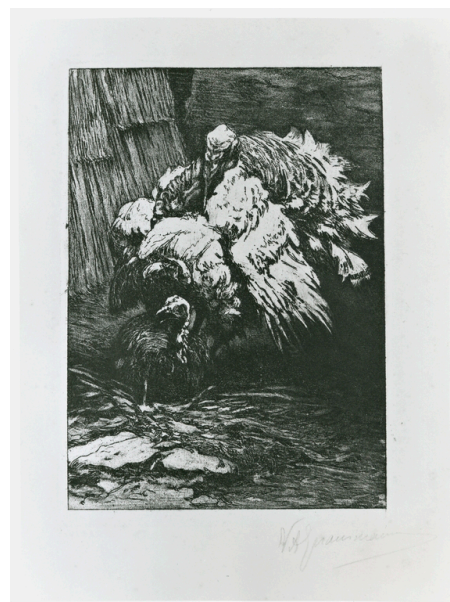
ISRP Posizione in basso a destra

ISRI Trascrizione V. Guaccimanni

DO FONTI E DOCUMENTI DI RIFERIMENTO**FTA DOCUMENTAZIONE FOTOGRAFICA**

FTAX Genere documentazione esistente

FTAZ Nome file

**BIB BIBLIOGRAFIA**

BIBX Genere bibliografia specifica

BIBD Anno di edizione 1988

BIBH Sigla per citazione S08/00001656

BIBN V., pp., nn. p. 56, n. 75a

CM COMPILAZIONE**CMP COMPILAZIONE**

CMPD Data 1997

CMPN Nome Poggiali D.