

ID Samira: 55908

Tipo scheda: OA

ID Contenitore: RA055

Località: Ravenna

Contenitore: Museo d'Arte della Città

Numero di catalogo generale: 00QM0029

Oggetto: disegno

Soggetto: scena caricaturale con tre figure maschili in abiti religiosi

Autore: Miserocchi Domenico detto Pastorino

| CD | | CODICI | |
|------|-----------------------------|---|--|
| TSK | Tipo scheda | OA | |
| NCT | | CODICE UNIVOCO | |
| NCTN | Numero di catalogo generale | 00QM0029 | |
| OG | | OGGETTO | |
| OGT | | OGGETTO | |
| OGTD | Oggetto | disegno | |
| SGT | | SOGGETTO | |
| SGTI | Soggetto | scena caricaturale con tre figure maschili in abiti religiosi | |
| SGTT | Titolo | Vittorio Guaccimanni e due altre figure ai lati | |
| LC | | LOCALIZZAZIONE GEOGRAFICO-AMMINISTRATIVA | |
| PVC | | LOCALIZZAZIONE GEOGRAFICO-AMMINISTRATIVA | |
| PVCR | Regione | Emilia-Romagna | |
| PVCP | Provincia | RA | |
| PVCC | Comune | Ravenna | |
| PVCL | Località | Ravenna | |
| LDC | | COLLOCAZIONE SPECIFICA | |
| LDCN | Contenitore | Museo d'Arte della Città | |

| | | |
|------|---------------------------------------|----------------------|
| LDCC | Complesso monumentale di appartenenza | Loggetta Lombardesca |
| LDCU | Denominazione spazio viabilistico | Via di Roma, 13 |
| LDCM | Denominazione raccolta | Quadri Moderni |

UB UBICAZIONE E DATI PATRIMONIALI

INV INVENTARIO DI MUSEO O SOPRINTENDENZA

| | | |
|------|--------|--------|
| INVN | Numero | QM0029 |
|------|--------|--------|

DT CRONOLOGIA

DTZ CRONOLOGIA GENERICA

| | | |
|------|--------|---------------|
| DTZG | Secolo | secc. XIX/ XX |
|------|--------|---------------|

| | | |
|------|--------------------|--------------|
| DTZS | Frazione di secolo | fine/ inizio |
|------|--------------------|--------------|

DTS CRONOLOGIA SPECIFICA

| | | |
|------|----|------|
| DTSI | Da | 4890 |
|------|----|------|

| | | |
|------|---|------|
| DTSF | A | 1910 |
|------|---|------|

AU DEFINIZIONE CULTURALE

AUT AUTORE

| | | |
|------|----------------------------|-----------|
| AUTR | Riferimento all'intervento | esecutore |
|------|----------------------------|-----------|

| | | |
|------|--------|-------------------------------------|
| AUTN | Autore | Miserocchi Domenico detto Pastorino |
|------|--------|-------------------------------------|

| | | |
|------|---------------------------------------|------------|
| AUTA | Dati anagrafici / estremi cronologici | 1862/ 1917 |
|------|---------------------------------------|------------|

MT DATI TECNICI

| | | |
|-----|-------------------|------------------------|
| MTC | Materia e tecnica | pastello su cartoncino |
|-----|-------------------|------------------------|

MIS MISURE DEL MANUFATTO

| | | |
|------|---------|----|
| MISA | Altezza | 42 |
|------|---------|----|

| | | |
|------|-----------|----|
| MISL | Larghezza | 57 |
|------|-----------|----|

CO CONSERVAZIONE

STC STATO DI CONSERVAZIONE

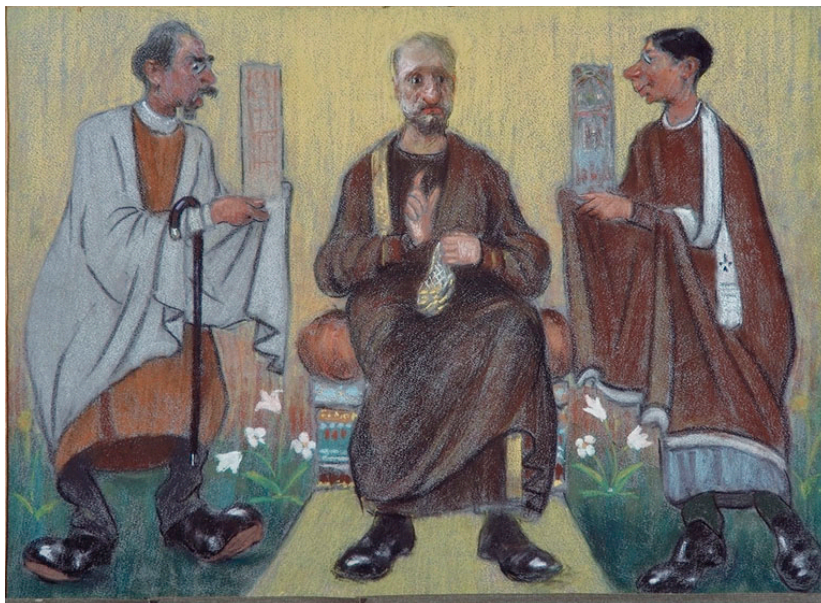
| | | |
|------|------------------------|-------|
| STCC | Stato di conservazione | buono |
|------|------------------------|-------|

DO FONTI E DOCUMENTI DI RIFERIMENTO

FTA DOCUMENTAZIONE FOTOGRAFICA

FTAX Genere documentazione esistente

FTAZ Nome file



CM COMPILAZIONE

CMP COMPILAZIONE

CMPD Data 1997

CMPN Nome Poggiali D.

AN ANNOTAZIONI