



ID Samira: 55774
 Tipo scheda: OA
 ID Contenitore: RA055
 Località: Ravenna
 Contenitore: Museo d'Arte della Città
 Numero di catalogo generale: 00QA0211
 Oggetto: dipinto
 Soggetto: Madonna con Bambino
 Autore: Rondinelli Niccolò

CD		CODICI	
TSK	Tipo scheda		OA
NCT		CODICE UNIVOCO	
NCTN	Numero di catalogo generale		00QA0211
OG		OGGETTO	
OGT		OGGETTO	
OGTD	Oggetto		dipinto
SGT		SOGGETTO	
SGTI	Soggetto		Madonna con Bambino
SGTT	Titolo		Madonna con il Bambino
LC		LOCALIZZAZIONE GEOGRAFICO-AMMINISTRATIVA	
PVC		LOCALIZZAZIONE GEOGRAFICO-AMMINISTRATIVA	
PVCR	Regione		Emilia-Romagna
PVCP	Provincia		RA
PVCC	Comune		Ravenna
PVCL	Località		Ravenna
LDC		COLLOCAZIONE SPECIFICA	
LDCN	Contenitore		Museo d'Arte della Città

LDCC	Complesso monumentale di appartenenza	Loggetta Lombardesca
LDCU	Denominazione spazio viabilistico	Via di Roma, 13
LDCM	Denominazione raccolta	Quadri Antichi

UB UBICAZIONE E DATI PATRIMONIALI

INV INVENTARIO DI MUSEO O SOPRINTENDENZA

INVN	Numero	QA0211
------	--------	--------

DT CRONOLOGIA

DTZ CRONOLOGIA GENERICA

DTZG	Secolo	sec. XVI
------	--------	----------

DTZS	Frazione di secolo	inizio
------	--------------------	--------

DTS CRONOLOGIA SPECIFICA

DTSI	Da	1500
------	----	------

DTSF	A	1510
------	---	------

AU DEFINIZIONE CULTURALE

AUT AUTORE

AUTR	Riferimento all'intervento	esecutore
------	----------------------------	-----------

AUTN	Autore	Rondinelli Niccolò
------	--------	--------------------

AUTA	Dati anagrafici / estremi cronologici	1450/ 1510 ca.
------	---------------------------------------	----------------

MT DATI TECNICI

MTC	Materia e tecnica	tavola/ pittura a tempera
-----	-------------------	---------------------------

MIS MISURE DEL MANUFATTO

MISA	Altezza	21
------	---------	----

MISL	Larghezza	16
------	-----------	----

CO CONSERVAZIONE

STC STATO DI CONSERVAZIONE

STCC	Stato di conservazione	mediocre
------	------------------------	----------

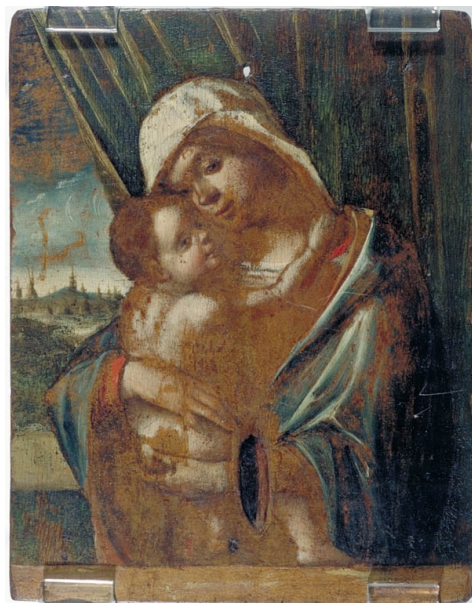
DA DATI ANALITICI

NSC Notizie storico-critiche
Opera della maturità del Rondinelli, secondo il Viroli (1988) stilisticamente affine e cronologicamente vicina all'affresco frammentario della Congregazione di Carità e alla 'Madonna con Bambino e un angelo' della collezione Alderd di New York. Il linguaggio dell'artista, nonostante l'ascendenza belliniana, mostra di acquisire una propria autonomia.

DO FONTI E DOCUMENTI DI RIFERIMENTO**FTA DOCUMENTAZIONE FOTOGRAFICA**

FTAX Genere documentazione esistente

FTAZ Nome file

**BIB BIBLIOGRAFIA**

BIBX Genere bibliografia specifica

BIBD Anno di edizione 1988

BIBH Sigla per citazione S08/00001130

BIBN V., pp., nn. p. 144

BIBI V., tavv., figg. f. 162

CM COMPILAZIONE**CMP COMPILAZIONE**

CMPD Data 1995

CMPN Nome Barboni V.