



ID Samira: 55599
 Tipo scheda: OA
 ID Contenitore: RA055
 Località: Ravenna
 Contenitore: Museo d'Arte della Città
 Numero di catalogo generale: 00QA0035
 Oggetto: dipinto
 Soggetto: Madonna con Bambino con San Simone e San Giuseppe
 Autore: Rizzo da Santacroce Francesco

CD		CODICI	
TSK	Tipo scheda	OA	
NCT		CODICE UNIVOCO	
NCTN	Numero di catalogo generale	00QA0035	
OG		OGGETTO	
OGT		OGGETTO	
OGTD	Oggetto	dipinto	
SGT		SOGGETTO	
SGTI	Soggetto	Madonna con Bambino con San Simone e San Giuseppe	
SGTT	Titolo	Madonna con il Bambino fra i Santi Simone e Giuseppe	
LC		LOCALIZZAZIONE GEOGRAFICO-AMMINISTRATIVA	
PVC		LOCALIZZAZIONE GEOGRAFICO-AMMINISTRATIVA	
PVCR	Regione	Emilia-Romagna	
PVCP	Provincia	RA	
PVCC	Comune	Ravenna	
PVCL	Località	Ravenna	
LDC		COLLOCAZIONE SPECIFICA	
LDCN	Contenitore	Museo d'Arte della Città	

LDCC Complesso monumentale di appartenenza Loggetta Lombardesca

LDCU Denominazione spazio viabilistico Via di Roma, 13

LDCM Denominazione raccolta Quadri Antichi

UB UBICAZIONE E DATI PATRIMONIALI

INV INVENTARIO DI MUSEO O SOPRINTENDENZA

INVN Numero 43

INV INVENTARIO DI MUSEO O SOPRINTENDENZA

INVN Numero 90

INV INVENTARIO DI MUSEO O SOPRINTENDENZA

INVN Numero QA0035

INV INVENTARIO DI MUSEO O SOPRINTENDENZA

INVN Numero 35

DT CRONOLOGIA

DTZ CRONOLOGIA GENERICA

DTZG Secolo sec. XVI

DTS CRONOLOGIA SPECIFICA

DTSI Da 1530

DTSV Validità ca.

DTSF A 1535

DTSL Validità ca.

AU DEFINIZIONE CULTURALE

AUT AUTORE

AUTS Riferimento all'autore cerchia

AUTN Autore Rizzo da Santacroce Francesco

AUTA Dati anagrafici / estremi cronologici notizie 1504-1545

AAT Altre attribuzioni Bottega di Rizzo da Santacroce

AAT	Altre attribuzioni	Scuola veneziana-Scuola romagnola
MT	DATI TECNICI	
MTC	Materia e tecnica	tavola/ pittura a olio
MIS	MISURE DEL MANUFATTO	
MISA	Altezza	65
MISL	Larghezza	81
CO	CONSERVAZIONE	
STC	STATO DI CONSERVAZIONE	
STCC	Stato di conservazione	mediocre
DA	DATI ANALITICI	
NSC	Notizie storico-critiche	<p>NOTA DI RESTAURO L'opera presenta una superficie pittorica in più punti lacunosa per ampie stuccature in corrispondenza di fenditure che si sono aperte nel supporto ligneo, una delle quali attraversa la tavola in quasi tutta la sua larghezza. Alla rimozione delle ridipinture, stuccatura delle zone mancanti del pigmento e risanamento della tavola ha provveduto nel 1981-1982 da S. Salemme che è dovuto intervenire di nuovo nel 1988 perchè l'opera, a soli due anni dal precedente restauro, presentava di nuovo problemi alla superficie pittorica e al supporto: cadute di colore, fenditure e il distacco di un'asta di alluminio facente parte della pacchettatura mobile prevista nel precedente intervento. (BIB: Pinacoteca Comunale di Ravenna, Ravenna, 2001, p. 83). Non si hanno notizie della provenienza del dipinto. Attribuito da Fiocco (1916) a Francesco Rizzo da Santacroce, il riferimento è stato accolto da Afelli (1936) e, con perplessità, da Martini (1959). La prima notizia che abbiamo di Francesco, figlio di Bernardo, risale al 1505, quando è presente alla stesura di un testamento e quindi doveva aver già compiuto i diciotto anni. Inizia presto a dipingere diventando discepolo di Francesco di Simone da Santacroce che gli lascia, per testamento nel 1508, tutto il materiale della propria bottega. Nel 1517 stipula un contratto con il rettore della chiesa di Santa Maria a Serina per l'esecuzione di un trittico (ora smembrato) consegnato l'anno seguente. Del 1532 è la vertenza con la Scuola dei Santi Cassiano e Cecilia per la sepoltura, nell'arca della scuola stessa del corpo del fratello Vincenzo, anch'esso pittore. Esercitò a Venezia nella prima metà del '500 e la sua produzione ha prevalentemente per soggetto Sacre Famiglie di piccole dimensioni destinate a una committenza privata.</p>
DO	FONTI E DOCUMENTI DI RIFERIMENTO	

FTA DOCUMENTAZIONE FOTOGRAFICA

FTAX Genere documentazione allegata

FTAT Note intero

FTAZ Nome file



FTA DOCUMENTAZIONE FOTOGRAFICA

FTAX Genere documentazione allegata

FTAT Note intero luce radente

FTAZ Nome file



FTA DOCUMENTAZIONE FOTOGRAFICA

FTAX Genere documentazione allegata

FTAT Note particolare luce radente

FTAZ Nome file



FTA DOCUMENTAZIONE FOTOGRAFICA

FTAX Genere documentazione allegata

FTAT Note particolare

FTAZ Nome file

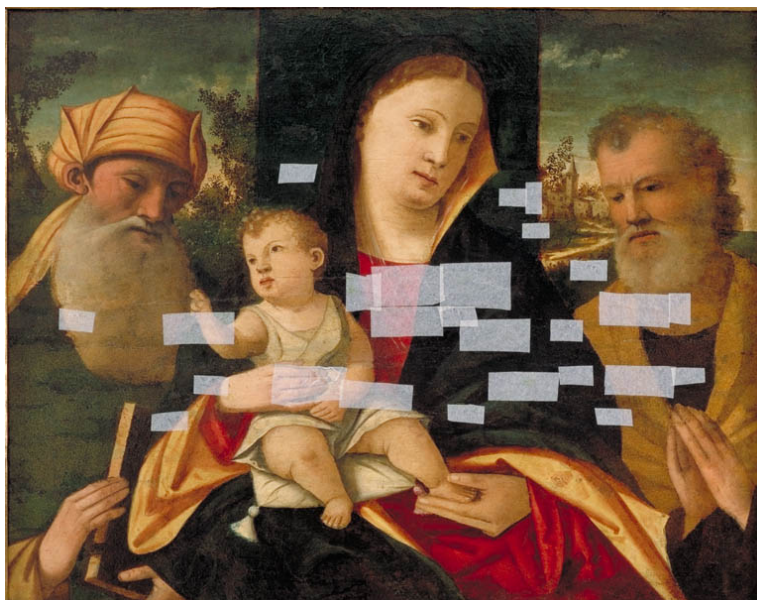


FTA DOCUMENTAZIONE FOTOGRAFICA

FTAX Genere documentazione esistente

FTAT Note intero (ante 1995)

FTAZ Nome file



BIB BIBLIOGRAFIA

BIBX Genere bibliografia specifica

BIBD Anno di edizione 1988

BIBH Sigla per citazione S08/00001130

BIBN V., pp., nn. p. 136, n. n. 148

BIBI V., tavv., figg. fig. 148

BIB BIBLIOGRAFIA

BIBX Genere bibliografia specifica

BIBA Autore Ceroni N.

BIBD Anno di edizione 1993

BIBH Sigla per citazione S08/00001131

BIBN V., pp., nn. p. 28

BIB BIBLIOGRAFIA

BIBX Genere bibliografia di confronto

BIBA Autore Viroli G.

BIBD Anno di edizione 1980

BIBH Sigla per citazione 00000599

BIBN V., pp., nn. p. 112

BIB BIBLIOGRAFIA

BIBX Genere bibliografia specifica

BIBD Anno di edizione 2001

BIBH Sigla per citazione 00001195

BIBN V., pp., nn. pp. 82-83

BIBI V., tavv., figg. fig. 102

CM COMPILAZIONE

CMP COMPILAZIONE

CMPD Data 1995

CMPN Nome Caprelli C.

AGG AGGIORNAMENTO - REVISIONE

AGGD Data 2006

AGGN Nome Gattiani R.

AN ANNOTAZIONI