

ID Samira: 55590
 Tipo scheda: OA
 ID Contenitore: RA055
 Località: Ravenna
 Contenitore: Museo d'Arte della Città
 Numero di catalogo generale: 00QA0026
 Oggetto: dipinto
 Soggetto: Cristo crocifisso martirio di Sant'Adriano
 Autore: Mazzuoli Giuseppe detto Bastarolo

CD	CODICI	
TSK	Tipo scheda	OA
NCT	CODICE UNIVOCO	
NCTN	Numero di catalogo generale	00QA0026
OG	OGGETTO	
OGT	OGGETTO	
OGTD	Oggetto	dipinto
SGT	SOGGETTO	
SGTI	Soggetto	Cristo crocifisso
SGTI	Soggetto	martirio di Sant'Adriano
SGTT	Titolo	Crocifissione (recto); Martirio di S. Adriano da Nicomedia (verso)
LC	LOCALIZZAZIONE GEOGRAFICO-AMMINISTRATIVA	
PVC	LOCALIZZAZIONE GEOGRAFICO-AMMINISTRATIVA	
PVCR	Regione	Emilia-Romagna
PVCP	Provincia	RA
PVCC	Comune	Ravenna
PVCL	Località	Ravenna
LDC	COLLOCAZIONE SPECIFICA	

LDCN	Contenitore	Museo d'Arte della Città
LDCC	Complesso monumentale di appartenenza	Loggetta Lombardesca
LDCU	Denominazione spazio viabilistico	Via di Roma, 13
LDCM	Denominazione raccolta	Quadri Antichi

UB UBICAZIONE E DATI PATRIMONIALI

INV INVENTARIO DI MUSEO O SOPRINTENDENZA

INVN	Numero	QA0026
------	--------	--------

DT CRONOLOGIA

DTZ CRONOLOGIA GENERICA

DTZG	Secolo	sec. XVIII
------	--------	------------

DTS CRONOLOGIA SPECIFICA

DTSI	Da	1572
------	----	------

DTSV	Validità	post
------	----------	------

DTSF	A	1589
------	---	------

DTSL	Validità	ante
------	----------	------

AU DEFINIZIONE CULTURALE

AUT AUTORE

AUTS	Riferimento all'autore	bottega
------	------------------------	---------

AUTN	Autore	Mazzuoli Giuseppe detto Bastarolo
------	--------	-----------------------------------

AUTA	Dati anagrafici / estremi cronologici	1536/ 1589
------	---------------------------------------	------------

AAT	Altre attribuzioni	Longhi luca
-----	--------------------	-------------

AAT	Altre attribuzioni	Bonone Carlo
-----	--------------------	--------------

MT DATI TECNICI

MTC	Materia e tecnica	tavola/ pittura a olio
-----	-------------------	------------------------

MIS MISURE DEL MANUFATTO

MISA Altezza 37

MISL Larghezza 27

CO CONSERVAZIONE

STC STATO DI CONSERVAZIONE

STCC Stato di conservazione mediocre

DA DATI ANALITICI

NSC Notizie storico-critiche

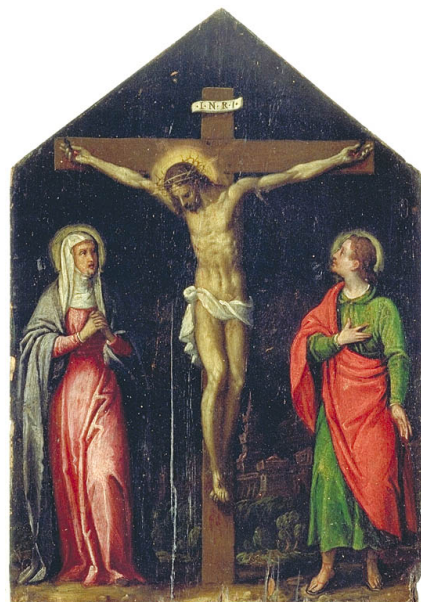
Il Beltrami (1791) ricorda la tavola nella chiesa di S. Giovanni decollato attribuita a Luca Longhi insieme con il 'Martirio di Sant'Eufemia' (inv.27). Secondo il Martini (1959a) gli accenti figurativi sono in rapporto con la pittura veneto-ferrarese rappresentata dallo Scarsellino e del Bastarolo. Precedentemente il Cappi (1853) aveva espunto l'opera dal catalogo del Longhi e l'Arfelli (1936) l'aveva dubitativamente riferita al Bonone. Il Viroli (1988) aderisce alla proposta di Giuliano Frabetti (1972) che l'assegna alla bottega del Bastarolo.

DO FONTI E DOCUMENTI DI RIFERIMENTO

FTA DOCUMENTAZIONE FOTOGRAFICA

FTAX Genere documentazione esistente

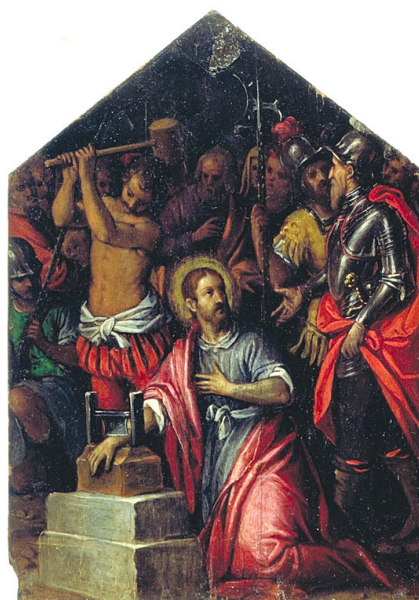
FTAZ Nome file



FTA DOCUMENTAZIONE FOTOGRAFICA

FTAX Genere documentazione esistente

FTAZ Nome file



BIB BIBLIOGRAFIA

BIBX Genere bibliografia specifica

BIBD Anno di edizione 1988

BIBH Sigla per citazione S08/00001130

BIBN V., pp., nn. p. 26

BIBI V., tavv., figg. f. 11

CM COMPILAZIONE

CMP COMPILAZIONE

CMPD Data 1995

CMPN Nome Barboni V.