



ID Samira: 55197  
 Tipo scheda: OA  
 ID Contenitore: RA051  
 Località: Faenza  
 Contenitore: Pinacoteca Comunale di Faenza  
 Numero di catalogo generale: 00000174  
 Oggetto: statua  
 Soggetto: San Giovannino  
 Autore: Benedetto da Maiano

CD	CODICI	
TSK	Tipo scheda	OA
NCT	CODICE UNIVOCO	
NCTN	Numero di catalogo generale	00000174
OG	OGGETTO	
OGT	OGGETTO	
OGTD	Oggetto	statua
SGT	SOGGETTO	
SGTI	Soggetto	San Giovannino
LC	LOCALIZZAZIONE GEOGRAFICO-AMMINISTRATIVA	
PVC	LOCALIZZAZIONE GEOGRAFICO-AMMINISTRATIVA	
PVCR	Regione	Emilia-Romagna
PVCP	Provincia	RA
PVCC	Comune	Faenza
PVCL	Località	Faenza
LDC	COLLOCAZIONE SPECIFICA	
LDCN	Contenitore	Pinacoteca Comunale di Faenza
LDCU	Denominazione spazio viabilistico	Via S. Maria dell'Angelo, 9

UB	UBICAZIONE E DATI PATRIMONIALI	
INV	INVENTARIO DI MUSEO O SOPRINTENDENZA	
INVN	Numero	196
DT	CRONOLOGIA	
DTZ	CRONOLOGIA GENERICA	
DTZG	Secolo	sec. XV
DTS	CRONOLOGIA SPECIFICA	
DTSI	Da	1460
DTSV	Validità	ca.
DTSF	A	1490
DTSL	Validità	ca.
AU	DEFINIZIONE CULTURALE	
AUT	AUTORE	
AUTN	Autore	Benedetto da Maiano
AUTA	Dati anagrafici / estremi cronologici	1442/ 1497
AAT	Altre attribuzioni	Rossellino Antonio
AAT	Altre attribuzioni	Desiderio da Settingnano
MT	DATI TECNICI	
MTC	Materia e tecnica	marmo
MIS	MISURE DEL MANUFATTO	
MISA	Altezza	40
MISL	Larghezza	31
MISP	Profondità	18.5
CO	CONSERVAZIONE	
STC	STATO DI CONSERVAZIONE	
STCC	Stato di conservazione	buono
DA	DATI ANALITICI	
DES	DESCRIZIONE	

DESO      Indicazioni sull'oggetto      San Giovanni fanciullo è ritratto con lineamenti regolari ed espressione altera, a mezzo busto, coperto da tunica di pelliccia.

NSC      Notizie storico-critiche

L'opera è entrata in possesso della Pinacoteca a seguito delle soppressioni postunitarie (1867) e ha sempre riscosso molta fortuna critica. Il busto raffigurante San Giovannino è sempre stato considerato, fin dall'apertura al pubblico della Pinacoteca nel 1879 uno dei pezzi più importanti esposti, anche se ancora oggetto di contesa attribuzione da parte degli specialisti di scultura quattrocentesca. Secondo la maggioranza degli esperti di storia dell'arte, non si tratta di Donatello, come auspicava il suo primo collezionista, il letterato Fra' Sabba da Castiglione, cavaliere dell'Ordine di Malta che intorno al 1515 si stabilì nella Commenda del Borgo Durbecco, o come scriveva sempre nel Cinquecento il Vasari. L'opera può pur sempre riferirsi ad uno dei maggiori protagonisti della scena artistica della Firenze del pieno Rinascimento. Forse Antonio Rossellino o piuttosto Benedetto da Maiano, e non manca chi sostiene un legame stretto con Desiderio da Settignano, con una datazione che sarebbe intorno al 1470-1480. La rappresentazione del San Giovannino bambino si è diffusa nel Quattrocento toscano quando le sue immagini, in sintonia con lo spirito dell'epoca che tendeva ad umanizzare il soprannaturale e ad esaltare le tematiche degli affetti, furono predilette, in particolare dalla devozione privata. E' nel clima di religiosità familiare e con l'intendimento proprio degli umanisti quattrocenteschi di fornire un esempio didascalico di virtù incarnata perfino in un fanciullo, che si inquadrano le numerose sculture prevalentemente in marmo e terracotta, rappresentanti san Giovannino in età compresa tra l'infanzia e l'adolescenza. Alla tipologia del mezzo busto, di solito prescelta per essere posta su mensole, nicchie o architravi delle porte spesso in abitazioni private, appartiene anche il san Giovannino di Faenza. Dino Campana ha definito l'opera: "delicato busto di adolescente che sembra accogliere la luce gioconda dello spirito italiano" (1960). L'opera è stata restaurata presso l'Opificio delle Pietre Dure di Firenze, con un intervento terminato nel 2009. Gli aspetti principali del restauro hanno riguardato la pulitura della superficie marmorea, il rifacimento della punta del naso scheggiata e l'eliminazione della base di epoca posteriore che ne alterava l'assetto compromettendone una giusta visione.

DO      FONTI E DOCUMENTI DI RIFERIMENTO

FTA      DOCUMENTAZIONE FOTOGRAFICA

FTAX      Genere      documentazione allegata

FTAZ Nome file

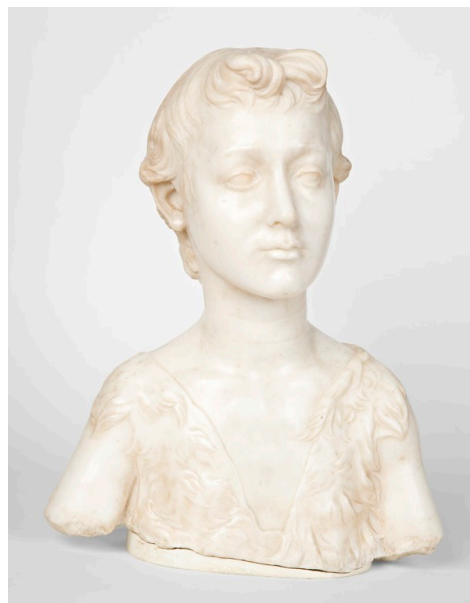


FTA DOCUMENTAZIONE FOTOGRAFICA

FTAX Genere documentazione allegata

FTAA Autore Guglielmo Mario

FTAZ Nome file



BIB BIBLIOGRAFIA

BIBX Genere bibliografia specifica

BIBN V., pp., nn. CIX, p. 53

BIB BIBLIOGRAFIA

BIBX Genere bibliografia specifica

BIBN V., pp., nn. V. II, p. 413

BIB BIBLIOGRAFIA

BIBX	Genere	bibliografia specifica
BIBA	Autore	Golfieri E.
BIBD	Anno di edizione	1964
BIBH	Sigla per citazione	S08/00004110
BIBN	V., pp., nn.	n. 5

#### BIB BIBLIOGRAFIA

BIBX	Genere	bibliografia specifica
BIBN	V., pp., nn.	pp. 153-156

#### BIB BIBLIOGRAFIA

BIBX	Genere	bibliografia specifica
BIBN	V., pp., nn.	p. 31

#### BIB BIBLIOGRAFIA

BIBX	Genere	bibliografia specifica
BIBA	Autore	Casadei S.
BIBD	Anno di edizione	1991
BIBH	Sigla per citazione	S08/00004166
BIBN	V., pp., nn.	p. 37, n. 66

#### BIB BIBLIOGRAFIA

BIBX	Genere	bibliografia specifica
BIBD	Anno di edizione	2010
BIBH	Sigla per citazione	00041729
BIBN	V., pp., nn.	pp. 222-223

#### BIB BIBLIOGRAFIA

BIBX	Genere	bibliografia specifica
BIBA	Autore	Ferretti M.

BIBD	Anno di edizione	2011
BIBH	Sigla per citazione	00041731
BIBN	V., pp., nn.	pp. 11/ 122
BIBI	V., tavv., figg.	tavv. 25/ 28, figg. 58-59-62-64-65

**MST MOSTRE**

MSTT	Titolo	Ghirlandaio y el Renacimiento en Florencia
MSTL	Luogo	Madrid, Museo Thyssen-Bornemisza
MSTD	Data	23 giu - 10 ott 2010

**CM COMPILAZIONE****CMP COMPILAZIONE**

CMPD	Data	2005
CMPN	Nome	Francesconi F.