

ID Samira: 55056
 Tipo scheda: OA
 ID Contenitore: RA051
 Località: Faenza
 Contenitore: Pinacoteca Comunale di Faenza
 Numero di catalogo generale: 00000033
 Oggetto: dipinto
 Soggetto: natura morta con pesci rossi
 Autore: Malmerendi Giovanni detto Malmerendi Giannetto

CD		CODICI	
TSK	Tipo scheda	OA	
NCT		CODICE UNIVOCO	
NCTN	Numero di catalogo generale	00000033	
OG		OGGETTO	
OGT		OGGETTO	
OGTD	Oggetto	dipinto	
SGT		SOGGETTO	
SGTI	Soggetto	natura morta con pesci rossi	
SGTT	Titolo	Natura morta con pesci rossi	
LC		LOCALIZZAZIONE GEOGRAFICO-AMMINISTRATIVA	
PVC		LOCALIZZAZIONE GEOGRAFICO-AMMINISTRATIVA	
PVCR	Regione	Emilia-Romagna	
PVCP	Provincia	RA	
PVCC	Comune	Faenza	
PVCL	Località	Faenza	
LDC		COLLOCAZIONE SPECIFICA	
LDCN	Contenitore	Pinacoteca Comunale di Faenza	

LDCU Denominazione spazio
viabilistico Via S. Maria dell'Angelo, 9

UB UBICAZIONE E DATI PATRIMONIALI

INV INVENTARIO DI MUSEO O SOPRINTENDENZA

INVN Numero 310

DT CRONOLOGIA

DTZ CRONOLOGIA GENERICA

DTZG Secolo sec. XX

DTS CRONOLOGIA SPECIFICA

DTSI Da 1920

DTSF A 1920

AU DEFINIZIONE CULTURALE

AUT AUTORE

AUTN Autore Malmerendi Giovanni detto Malmerendi Giannetto

AUTA Dati anagrafici / estremi
cronologici 1893/ 1968

MT DATI TECNICI

MTC Materia e tecnica tela/ pittura a olio

MIS MISURE DEL MANUFATTO

MISA Altezza 71

MISL Larghezza 62

CO CONSERVAZIONE

STC STATO DI CONSERVAZIONE

STCC Stato di conservazione buono

DA DATI ANALITICI

DES DESCRIZIONE

DESO Indicazioni sull'oggetto L'opera ritrae una natura morta con un vaso di pesci rossi, alcuni frutti, probabilmente arance, vasi e bicchieri.

NSC Notizie storico-critiche

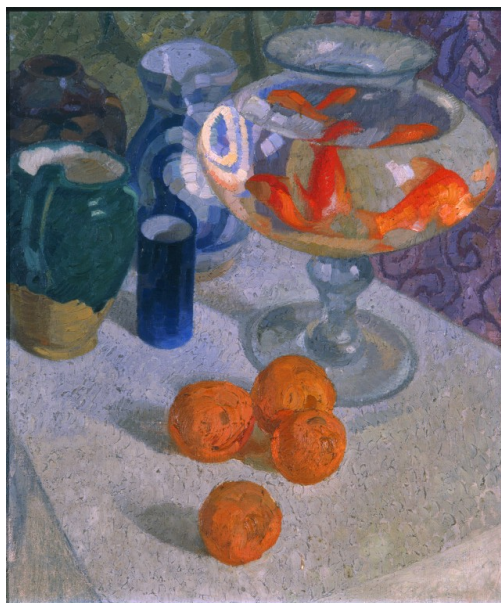
L'opera è databile al 1920 circa e "rappresenta il momento culminante del ritorno all'ordine dopo la fase futurista di Malmerendi" (Golfieri, 1989). L'opera è emblematica della svolta artistica di Malmerendi che, dopo la guerra, abbandonò il lessico futurista degli anni 1913-1916 e ritornò all'attività di pittore, ceramista e xilografo adottando temi e stile più intimisti. In questo dipinto è evidente la definizione dello spazio, di reminiscenza cezanniana, costruita a colpi di colore denso e pastoso. Di Genova (1994) ha notato che "l'abbandono del lessico futurista da parte di Malmerendi fu senza ritorno" e ha datato l'opera al 1915.

DO FONTI E DOCUMENTI DI RIFERIMENTO

FTA DOCUMENTAZIONE FOTOGRAFICA

FTAX Genere documentazione allegata

FTAZ Nome file



BIB BIBLIOGRAFIA

BIBX Genere bibliografia specifica

BIBA Autore Golfieri E.

BIBD Anno di edizione 1989

BIBH Sigla per citazione S08/00004114

BIBN V., pp., nn. p. 173

BIB BIBLIOGRAFIA

BIBX Genere bibliografia specifica

BIBA Autore Di Genova G.

BIBD	Anno di edizione	1994
BIBH	Sigla per citazione	S08/00004181
BIBN	V., pp., nn.	p. 13

BIB BIBLIOGRAFIA

BIBX	Genere	bibliografia specifica
BIBA	Autore	Casadei S.
BIBD	Anno di edizione	1994
BIBH	Sigla per citazione	S08/00012122
BIBN	V., pp., nn.	pp. 104-105

MST MOSTRE

MSTT	Titolo	Le donazioni Golfieri
MSTL	Luogo	Faenza (RA)
MSTD	Data	1989

MST MOSTRE

MSTT	Titolo	Il Museo nascosto. Arte Moderna nella Pinacoteca di Faenza
MSTL	Luogo	Faenza (RA)
MSTD	Data	1994

CM COMPILAZIONE

CMP COMPILAZIONE

CMPD	Data	2004
CMPN	Nome	Francesconi F.