



ID Samira: 55031  
 Tipo scheda: OA  
 ID Contenitore: RA051  
 Località: Faenza  
 Contenitore: Pinacoteca Comunale di Faenza  
 Numero di catalogo generale: 00000008  
 Oggetto: dipinto  
 Soggetto: Susanna dopo il bagno  
 Autore: Gentilini Franco

CD		CODICI	
TSK	Tipo scheda	OA	
NCT		CODICE UNIVOCO	
NCTN	Numero di catalogo generale	00000008	
OG		OGGETTO	
OGT		OGGETTO	
OGTD	Oggetto	dipinto	
SGT		SOGGETTO	
SGTI	Soggetto	Susanna dopo il bagno	
SGTT	Titolo	Susanna dopo il bagno	
LC		LOCALIZZAZIONE GEOGRAFICO-AMMINISTRATIVA	
PVC		LOCALIZZAZIONE GEOGRAFICO-AMMINISTRATIVA	
PVCR	Regione	Emilia-Romagna	
PVCP	Provincia	RA	
PVCC	Comune	Faenza	
PVCL	Località	Faenza	
LDC		COLLOCAZIONE SPECIFICA	
LDCN	Contenitore	Pinacoteca Comunale di Faenza	

LDCU Denominazione spazio viabilistico Via S. Maria dell'Angelo, 9

**UB UBICAZIONE E DATI PATRIMONIALI**

**INV INVENTARIO DI MUSEO O SOPRINTENDENZA**

INVN Numero 1033/91

**DT CRONOLOGIA**

**DTZ CRONOLOGIA GENERICA**

DTZG Secolo sec. XX

**DTS CRONOLOGIA SPECIFICA**

DTSI Da 1929

DTSV Validità ca.

DTSF A 1930

DTSL Validità ca.

**AU DEFINIZIONE CULTURALE**

**AUT AUTORE**

AUTN Autore Gentilini Franco

AUTA Dati anagrafici / estremi cronologici 1909/ 1981

**MT DATI TECNICI**

MTC Materia e tecnica tela/ pittura a olio

**MIS MISURE DEL MANUFATTO**

MISA Altezza 99

MISL Larghezza 77

**CO CONSERVAZIONE**

**STC STATO DI CONSERVAZIONE**

STCC Stato di conservazione buono

**DA DATI ANALITICI**

**DES DESCRIZIONE**

DESO Indicazioni sull'oggetto L'effigiata è ritratta nuda, seduta, con una mano sul ginocchio e l'altra sul seno. Nel fondo si intravede un

quadretto, mentre a sinistra si scorgono le mani di un terzo personaggio che asciugano i piedi della donna.

NSC Notizie storico-critiche

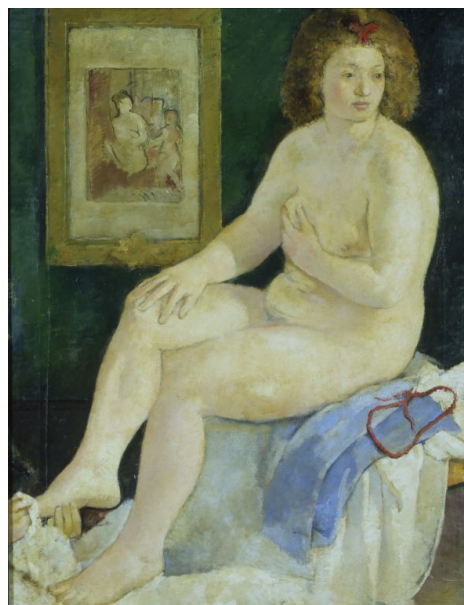
Il quadro è stato acquistato dall'autore nel 1931, su iniziativa di Roberto Sella, allora direttore della pinacoteca. E' dunque databile al 1929-30 circa, prima della definitiva partenza di Gentilini per Roma. Questo quadro è una perfetta sintesi della formazione del pittore: il bel nudo femminile è trattato con una pittura piena di luce e di vita, in cui l'influsso di Giovanni Romagnoli è rivisto e arricchito dalla lezione di Felice Carena e di Armando Spadini. Il risultato è "una pittura dai volumi larghi, accarezzati da una luce chiara e leggera, definiti da un colore arioso e fresco" (Casadei, 1993).

DO FONTI E DOCUMENTI DI RIFERIMENTO

FTA DOCUMENTAZIONE FOTOGRAFICA

FTAX Genere documentazione allegata

FTAZ Nome file



BIB BIBLIOGRAFIA

BIBX Genere bibliografia specifica

BIBA Autore Ragghianti C.L.

BIBD Anno di edizione 1967

BIBH Sigla per citazione S08/00004139

BIBN V., pp., nn. p. 378

BIBI V., tavv., figg. tav. 3

BIB BIBLIOGRAFIA

BIBX	Genere	bibliografia specifica
BIBD	Anno di edizione	1985
BIBH	Sigla per citazione	S08/00004103
BIBN	V., pp., nn.	p. 40
BIBI	V., tavv., figg.	n. 47

## BIB BIBLIOGRAFIA

BIBX	Genere	bibliografia specifica
BIBA	Autore	Casadei S.
BIBD	Anno di edizione	1993
BIBH	Sigla per citazione	S08/00004167

## MST MOSTRE

MSTT	Titolo	Arte Moderna in Italia 1915-1935
MSTL	Luogo	Firenze
MSTD	Data	1967

## MST MOSTRE

MSTT	Titolo	Pittura dell'Ottocento e del Novecento dalle collezioni della Pinacoteca Comunale di Faenza
MSTL	Luogo	Faenza (RA)
MSTD	Data	1993

## CM COMPILAZIONE

## CMP COMPILAZIONE

CMPD	Data	2004
CMPN	Nome	Francesconi F.