



ID Samira: 53150
 Tipo scheda: OA
 ID Contenitore: RA029
 Località: Faenza
 Contenitore: Collezioni teatrali del Comune di Faenza
 Numero di catalogo generale: 00000080
 Oggetto: dipinto
 Soggetto: ritratto di uomo

CD	CODICI	
TSK	Tipo scheda	OA
NCT	CODICE UNIVOCO	
NCTN	Numero di catalogo generale	00000080
OG	OGGETTO	
OGT	OGGETTO	
OGTD	Oggetto	dipinto
SGT	SOGGETTO	
SGTI	Soggetto	ritratto di uomo
LC	LOCALIZZAZIONE GEOGRAFICO-AMMINISTRATIVA	
PVC	LOCALIZZAZIONE GEOGRAFICO-AMMINISTRATIVA	
PVCR	Regione	Emilia-Romagna
PVCP	Provincia	RA
PVCC	Comune	Faenza
PVCL	Località	Faenza
LDC	COLLOCAZIONE SPECIFICA	
LDCN	Contenitore	Collezioni teatrali del Comune di Faenza
UB	UBICAZIONE E DATI PATRIMONIALI	
INV	INVENTARIO DI MUSEO O SOPRINTENDENZA	

INVN Numero 13

DT CRONOLOGIA

DTZ CRONOLOGIA GENERICA

DTZG Secolo sec. XIX

DTZS Frazione di secolo secondo quarto

DTS CRONOLOGIA SPECIFICA

DTSI Da 1825

DTSF A 1849

AU DEFINIZIONE CULTURALE

ATB AMBITO CULTURALE

ATBD Denominazione ambito faentino

MT DATI TECNICI

MTC Materia e tecnica tela/ pittura a olio

MTC Materia e tecnica legno intagliato

MTC Materia e tecnica legno dorato

MIS MISURE DEL MANUFATTO

MISA Altezza 64

MISL Larghezza 48

CO CONSERVAZIONE

STC STATO DI CONSERVAZIONE

STCC Stato di conservazione buono

DA DATI ANALITICI

DES DESCRIZIONE

DESO Indicazioni sull'oggetto
Porzione di carta dipinta ad olio e inquadrata da cornice in legno intagliato e dorato. Giovane uomo con barba e capelli neri, ritratto a mezzo busto, con lo sguardo leggermente rivolto a destra. Indossa una camicia bianca con fazzoletto annodato sotto al collo, un gilet color nocciola e una giacca marrone. Il fondo, non uniforme, è nei toni del marrone chiaro.

NSC Notizie storico-critiche

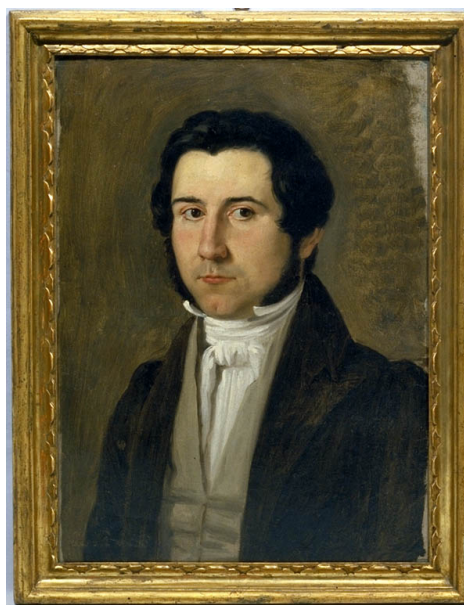
L'opera, non riscontrata nell'inventario precedente, presenta affinità con i due ritratti eseguiti da Gaspare Mattioli e catalogati in questa sede rispettivamente con numeri di inventario 21 e 22. Anche in tal caso infatti, il ritratto è eseguito con tecnica analoga, olio su carta, e riprende le medesime modalità compositive e pittoriche. Ritorna l'analoga immediatezza del soggetto rappresentato, lo sguardo vivo, di forte impatto. A questo contribuisce indubbiamente la resa del fondo, neutro e a pennellate non uniformi, che concentrano l'attenzione di chi osserva sulla luminosità dell'incarnato del giovane gentiluomo. Mancando riferimenti documentari certi per una sicura attribuzione al faentino Gaspare Mattioli, riteniamo tuttavia di poter collocare l'opera nell'ambito della migliore tradizione ritrattistica faentina degli anni '30 del XIX secolo. Il supporto cartaceo, fissato su tavola lignea rivestita di tessuto, è inquadrato entro cornice non originaria, in legno intagliato e dorato.

DO FONTI E DOCUMENTI DI RIFERIMENTO

FTA DOCUMENTAZIONE FOTOGRAFICA

FTAX Genere documentazione allegata

FTAZ Nome file



CM COMPILAZIONE

CMP COMPILAZIONE

CMPD Data 2003

CMPN Nome Francesconi C.