



ID Samira: 52151
 Tipo scheda: OA
 ID Contenitore: FE042
 Località: Lido di Spina
 Contenitore: Casa Museo Remo Brindisi
 Numero di catalogo generale: 00015001
 Oggetto: scultura
 Soggetto: acrobati
 Autore: Cappello Carmelo

CD	CODICI	
TSK	Tipo scheda	OA
NCT	CODICE UNIVOCO	
NCTN	Numero di catalogo generale	00015001
OG	OGGETTO	
OGT	OGGETTO	
OGTD	Oggetto	scultura
SGT	SOGGETTO	
SGTI	Soggetto	acrobati
SGTT	Titolo	Figure in equilibrio
LC	LOCALIZZAZIONE GEOGRAFICO-AMMINISTRATIVA	
PVC	LOCALIZZAZIONE GEOGRAFICO-AMMINISTRATIVA	
PVCR	Regione	Emilia-Romagna
PVCP	Provincia	FE
PVCC	Comune	Comacchio
PVCL	Località	Lido di Spina
LDC	COLLOCAZIONE SPECIFICA	
LDCN	Contenitore	Casa Museo Remo Brindisi

LDCC Complesso monumentale di appartenenza Villa Brindisi

LDCU Denominazione spazio viabilistico Via Nicolò Pisano, 45

UB UBICAZIONE E DATI PATRIMONIALI

INV INVENTARIO DI MUSEO O SOPRINTENDENZA

INVN Numero 15001

DT CRONOLOGIA

DTZ CRONOLOGIA GENERICA

DTZG Secolo sec. XX

DTS CRONOLOGIA SPECIFICA

DTSI Da 1960

DTSF A 1990

AU DEFINIZIONE CULTURALE

AUT AUTORE

AUTN Autore Cappello Carmelo

AUTA Dati anagrafici / estremi cronologici 1912/ 1996

MT DATI TECNICI

MTC Materia e tecnica ferro

MTC Materia e tecnica cera/ modellatura/ pittura

MIS MISURE DEL MANUFATTO

MISA Altezza 53

MISL Larghezza 22

MISP Profondità 18

CO CONSERVAZIONE

STC STATO DI CONSERVAZIONE

STCC Stato di conservazione cattivo

DA DATI ANALITICI

DES DESCRIZIONE

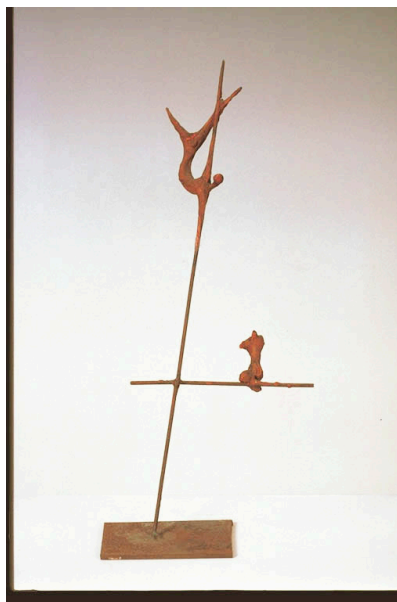
DESO Indicazioni sull'oggetto Figure umane stilizzate in equilibrio su due sottili barrette di ferro intersecantisi e poggianti su base dello stesso materiale.

DO FONTI E DOCUMENTI DI RIFERIMENTO

FTA DOCUMENTAZIONE FOTOGRAFICA

FTAX Genere documentazione allegata

FTAZ Nome file



FNT FONTI E DOCUMENTI

FNTP Tipo Inventario

FNTT Denominazione Inventario B

FNTN Nome archivio Archivio cartaceo Remo Brindisi

CM COMPILAZIONE

CMP COMPILAZIONE

CMPD Data 2001

CMPN Nome Farinella A.