



ID Samira: 52028
 Tipo scheda: OA
 ID Contenitore: FE042
 Località: Lido di Spina
 Contenitore: Casa Museo Remo Brindisi
 Numero di catalogo generale: 00014878
 Oggetto: composizione
 Soggetto: Forme e simboli
 Autore: Colombo Gianni

CD	CODICI	
TSK	Tipo scheda	OA
NCT	CODICE UNIVOCO	
NCTN	Numero di catalogo generale	00014878
OG	OGGETTO	
OGT	OGGETTO	
OGTD	Oggetto	composizione
SGT	SOGGETTO	
SGTI	Soggetto	Forme e simboli
LC	LOCALIZZAZIONE GEOGRAFICO-AMMINISTRATIVA	
PVC	LOCALIZZAZIONE GEOGRAFICO-AMMINISTRATIVA	
PVCR	Regione	Emilia-Romagna
PVCP	Provincia	FE
PVCC	Comune	Comacchio
PVCL	Località	Lido di Spina
LDC	COLLOCAZIONE SPECIFICA	
LDCN	Contenitore	Casa Museo Remo Brindisi
LDCC	Complesso monumentale di appartenenza	Villa Brindisi

LDCU Denominazione spazio
viabilistico Via Nicolò Pisano, 45

UB UBICAZIONE E DATI PATRIMONIALI

INV INVENTARIO DI MUSEO O SOPRINTENDENZA

INVN Numero 14878

DT CRONOLOGIA

DTZ CRONOLOGIA GENERICA

DTZG Secolo sec. XX

DTS CRONOLOGIA SPECIFICA

DTSI Da 1970

DTSF A 1993

AU DEFINIZIONE CULTURALE

AUT AUTORE

AUTN Autore Colombo Gianni

AUTA Dati anagrafici / estremi
cronologici 1937/ 1993

MT DATI TECNICI

MTC Materia e tecnica ceramica/ smaltatura

MIS MISURE DEL MANUFATTO

MISA Altezza 35.5

MISL Larghezza 43.5

MISS Spessore 2.5

CO CONSERVAZIONE

STC STATO DI CONSERVAZIONE

STCC Stato di conservazione cattivo

DA DATI ANALITICI

DES DESCRIZIONE

DESO Indicazioni sull'oggetto Composizione in ceramica smaltata con forme e simboli a rilievo.

ISR ISCRIZIONI

ISRC Classe di appartenenza documentaria

ISRP Posizione retro

ISRI Trascrizione G. Colombo

ISR ISCRIZIONI

ISRC Classe di appartenenza documentaria

ISRP Posizione retro

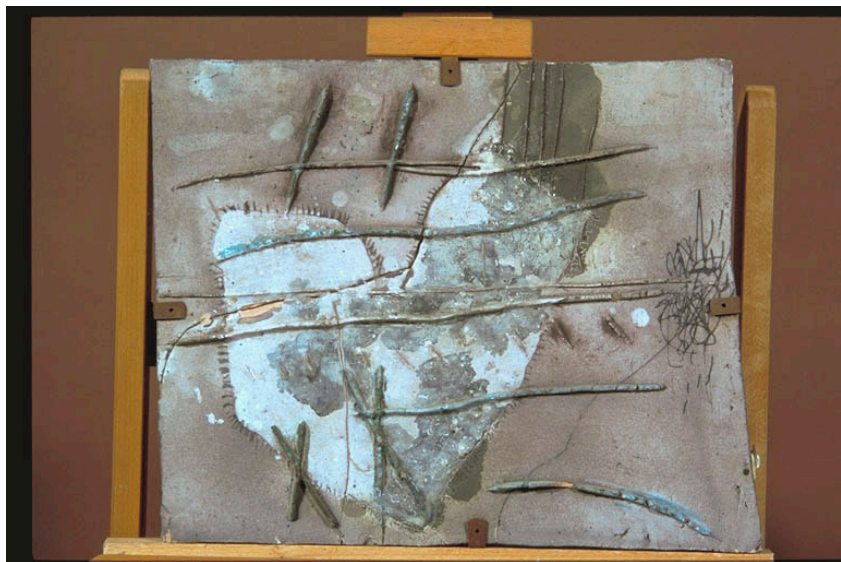
ISRI Trascrizione Museo Alternativo Remo Brindisi/ 58 H

DO FONTI E DOCUMENTI DI RIFERIMENTO

FTA DOCUMENTAZIONE FOTOGRAFICA

FTAX Genere documentazione allegata

FTAZ Nome file



FNT FONTI E DOCUMENTI

FNTP Tipo Inventario

FNTT Denominazione Inventario A

FNTN Nome archivio Archivio cartaceo Remo Brindisi

CM COMPILAZIONE

CMP COMPILAZIONE

CMPD Data 2001

CMPN Nome Farinella A.