

ID Samira: 51666
 Tipo scheda: OA
 ID Contenitore: FE042
 Località: Lido di Spina
 Contenitore: Casa Museo Remo Brindisi
 Numero di catalogo generale: 00014515
 Oggetto: disegno
 Soggetto: figura maschile seduta
 Autore: Bodini Floriano

CD		CODICI	
TSK	Tipo scheda	OA	
NCT		CODICE UNIVOCO	
NCTN	Numero di catalogo generale	00014515	
OG		OGGETTO	
OGT		OGGETTO	
OGTD	Oggetto	disegno	
SGT		SOGGETTO	
SGTI	Soggetto	figura maschile seduta	
SGTT	Titolo	Tempo di metamorfosi	
LC		LOCALIZZAZIONE GEOGRAFICO-AMMINISTRATIVA	
PVC		LOCALIZZAZIONE GEOGRAFICO-AMMINISTRATIVA	
PVCR	Regione	Emilia-Romagna	
PVCP	Provincia	FE	
PVCC	Comune	Comacchio	
PVCL	Località	Lido di Spina	
LDC		COLLOCAZIONE SPECIFICA	
LDCN	Contenitore	Casa Museo Remo Brindisi	

LDCC Complesso monumentale di appartenenza Villa Brindisi

LDCU Denominazione spazio viabilistico Via Nicolò Pisano, 45

UB UBICAZIONE E DATI PATRIMONIALI

INV INVENTARIO DI MUSEO O SOPRINTENDENZA

INVN Numero 14515

DT CRONOLOGIA

DTZ CRONOLOGIA GENERICA

DTZG Secolo sec. XX

DTS CRONOLOGIA SPECIFICA

DTSI Da 1964

DTSF A 1964

AU DEFINIZIONE CULTURALE

AUT AUTORE

AUTN Autore Bodini Floriano

AUTA Dati anagrafici / estremi cronologici 1933/ 2005

MT DATI TECNICI

MTC Materia e tecnica cartone/ carboncino

MIS MISURE DEL MANUFATTO

MISA Altezza 48

MISL Larghezza 66

CO CONSERVAZIONE

STC STATO DI CONSERVAZIONE

STCC Stato di conservazione mediocre

DA DATI ANALITICI

DES DESCRIZIONE

DESO Indicazioni sull'oggetto Disegno a carboncino; figura maschile seduta.

ISR ISCRIZIONI

ISRC	Classe di appartenenza	documentaria
ISRP	Posizione	in basso a destra
ISRI	Trascrizione	Tempo di metamorfosi

ISR ISCRIZIONI

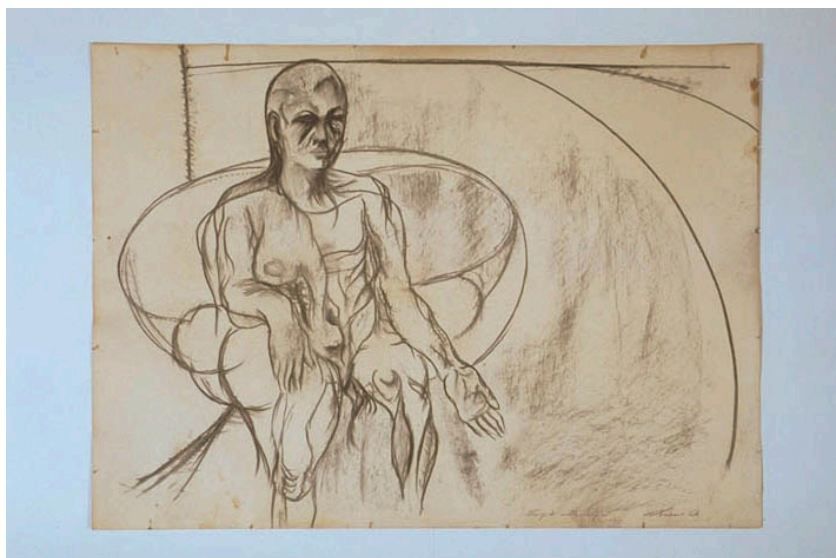
ISRC	Classe di appartenenza	documentaria
ISRP	Posizione	in basso a destra
ISRI	Trascrizione	Floriano 64

DO FONTI E DOCUMENTI DI RIFERIMENTO

FTA DOCUMENTAZIONE FOTOGRAFICA

FTAX	Genere	documentazione allegata
FTAT	Note	fronte

FTAZ Nome file



CM COMPILAZIONE

CMP COMPILAZIONE

CMPD	Data	2000
CMPN	Nome	Scafidi A.