



ID Samira: 51629  
 Tipo scheda: OA  
 ID Contenitore: FE042  
 Località: Lido di Spina  
 Contenitore: Casa Museo Remo Brindisi  
 Numero di catalogo generale: 00014478  
 Oggetto: dipinto  
 Soggetto: paesaggio  
 Autore: Zarattini Giglio

CD	CODICI	
TSK	Tipo scheda	OA
NCT	CODICE UNIVOCO	
NCTN	Numero di catalogo generale	00014478
OG	OGGETTO	
OGT	OGGETTO	
OGTD	Oggetto	dipinto
SGT	SOGGETTO	
SGTI	Soggetto	paesaggio
LC	LOCALIZZAZIONE GEOGRAFICO-AMMINISTRATIVA	
PVC	LOCALIZZAZIONE GEOGRAFICO-AMMINISTRATIVA	
PVCR	Regione	Emilia-Romagna
PVCP	Provincia	FE
PVCC	Comune	Comacchio
PVCL	Località	Lido di Spina
LDC	COLLOCAZIONE SPECIFICA	
LDCN	Contenitore	Casa Museo Remo Brindisi
LDCC	Complesso monumentale di appartenenza	Villa Brindisi

LDCU Denominazione spazio  
viabilistico Via Nicolò Pisano, 45

**UB UBICAZIONE E DATI PATRIMONIALI**

**INV INVENTARIO DI MUSEO O SOPRINTENDENZA**

INVN Numero 14478

**DT CRONOLOGIA**

**DTZ CRONOLOGIA GENERICA**

DTZG Secolo sec. XX

**DTS CRONOLOGIA SPECIFICA**

DTSI Da 1990

DTSF A 1996

**AU DEFINIZIONE CULTURALE**

**AUT AUTORE**

AUTN Autore Zarattini Giglio

AUTA Dati anagrafici / estremi  
cronologici 1958/2004

**MT DATI TECNICI**

MTC Materia e tecnica tela/ pittura a olio

**MIS MISURE DEL MANUFATTO**

MISA Altezza 90

MISL Larghezza 80

**CO CONSERVAZIONE**

**STC STATO DI CONSERVAZIONE**

STCC Stato di conservazione buono

**DA DATI ANALITICI**

**DES DESCRIZIONE**

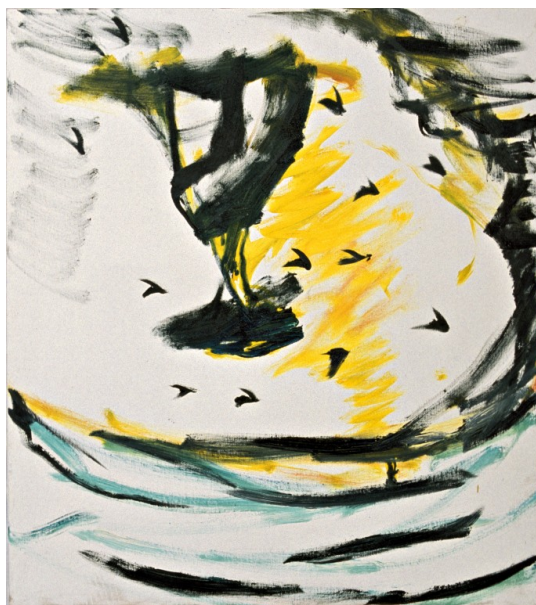
DESO Indicazioni sull'oggetto Dipinto ad olio raffigurante un paesaggio abbozzato (opera non finita).

**DO FONTI E DOCUMENTI DI RIFERIMENTO**

**FTA DOCUMENTAZIONE FOTOGRAFICA**

FTAX Genere documentazione allegata

FTAZ Nome file



FTA DOCUMENTAZIONE FOTOGRAFICA

FTAX Genere documentazione esistente

CM COMPILAZIONE

CMP COMPILAZIONE

CMPD Data 2003

CMPN Nome Scafidi A.