

ID Samira: 51542  
 Tipo scheda: OA  
 ID Contenitore: FE042  
 Località: Lido di Spina  
 Contenitore: Casa Museo Remo Brindisi  
 Numero di catalogo generale: 00014390  
 Oggetto: dipinto  
 Soggetto: Ritratto del pittore Remo Brindisi  
 Autore: De Stefano Emidio

CD	CODICI	
TSK	Tipo scheda	OA
NCT	CODICE UNIVOCO	
NCTN	Numero di catalogo generale	00014390
OG	OGGETTO	
OGT	OGGETTO	
OGTD	Oggetto	dipinto
SGT	SOGGETTO	
SGTI	Soggetto	Ritratto del pittore Remo Brindisi
LC	LOCALIZZAZIONE GEOGRAFICO-AMMINISTRATIVA	
PVC	LOCALIZZAZIONE GEOGRAFICO-AMMINISTRATIVA	
PVCR	Regione	Emilia-Romagna
PVCP	Provincia	FE
PVCC	Comune	Comacchio
PVCL	Località	Lido di Spina
LDC	COLLOCAZIONE SPECIFICA	
LDCN	Contenitore	Casa Museo Remo Brindisi
LDCC	Complesso monumentale di appartenenza	Villa Brindisi

LDCU Denominazione spazio  
viabilistico Via Nicolò Pisano, 45

**UB UBICAZIONE E DATI PATRIMONIALI**

**INV INVENTARIO DI MUSEO O SOPRINTENDENZA**

INVN Numero 14390

**DT CRONOLOGIA**

**DTZ CRONOLOGIA GENERICA**

DTZG Secolo sec. XX

**DTS CRONOLOGIA SPECIFICA**

DTSI Da 1987

DTSF A 1987

**AU DEFINIZIONE CULTURALE**

**AUT AUTORE**

AUTN Autore De Stefano Emidio

AUTA Dati anagrafici / estremi  
cronologici 1951/ 2020

**MT DATI TECNICI**

MTC Materia e tecnica tela/ tecnica mista

**MIS MISURE DEL MANUFATTO**

MISA Altezza 60

MISL Larghezza 58

**CO CONSERVAZIONE**

**STC STATO DI CONSERVAZIONE**

STCC Stato di conservazione discreto

**DA DATI ANALITICI**

**DES DESCRIZIONE**

DESO Indicazioni sull'oggetto Ritratto del pittore Remo Brindisi.

**ISR ISCRIZIONI**

ISRC Classe di appartenenza documentaria

ISRP Posizione in basso al centro

ISRI Trascrizione De Stefano '87

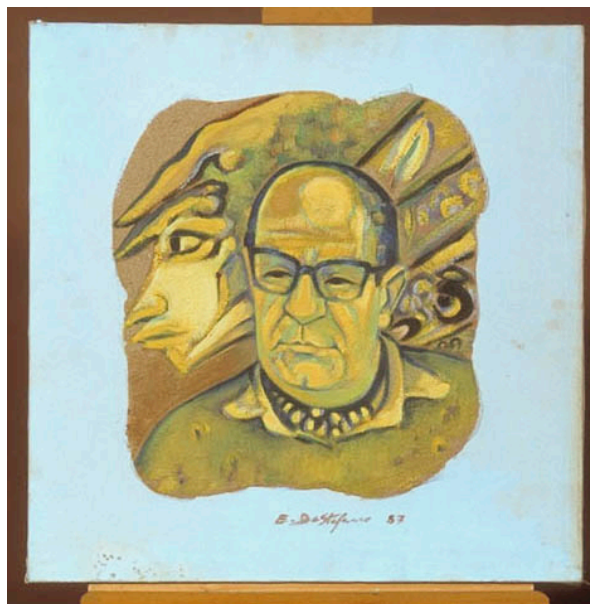
DO FONTI E DOCUMENTI DI RIFERIMENTO

FTA DOCUMENTAZIONE FOTOGRAFICA

FTAX Genere documentazione allegata

FTAT Note fronte

FTAZ Nome file



CM COMPILAZIONE

CMP COMPILAZIONE

CMPD Data 2000

CMPN Nome Scafidi A.