

ID Samira: 51422
 Tipo scheda: OA
 ID Contenitore: FE042
 Località: Lido di Spina
 Contenitore: Casa Museo Remo Brindisi
 Numero di catalogo generale: 00014270
 Oggetto: dipinto
 Soggetto: Ritratto del pittore Remo Brindisi
 Autore: De Stefano Emidio

CD	CODICI	
TSK	Tipo scheda	OA
NCT	CODICE UNIVOCO	
NCTN	Numero di catalogo generale	00014270
OG	OGGETTO	
OGT	OGGETTO	
OGTD	Oggetto	dipinto
SGT	SOGGETTO	
SGTI	Soggetto	Ritratto del pittore Remo Brindisi
LC	LOCALIZZAZIONE GEOGRAFICO-AMMINISTRATIVA	
PVC	LOCALIZZAZIONE GEOGRAFICO-AMMINISTRATIVA	
PVCR	Regione	Emilia-Romagna
PVCP	Provincia	FE
PVCC	Comune	Comacchio
PVCL	Località	Lido di Spina
LDC	COLLOCAZIONE SPECIFICA	
LDCN	Contenitore	Casa Museo Remo Brindisi
LDCC	Complesso monumentale di appartenenza	Villa Brindisi

LDCU Denominazione spazio
viabilistico Via Nicolò Pisano, 45

UB UBICAZIONE E DATI PATRIMONIALI

INV INVENTARIO DI MUSEO O SOPRINTENDENZA

INVN Numero 14270

DT CRONOLOGIA

DTZ CRONOLOGIA GENERICA

DTZG Secolo sec. XX

DTS CRONOLOGIA SPECIFICA

DTSI Da 1984

DTSF A 1984

AU DEFINIZIONE CULTURALE

AUT AUTORE

AUTN Autore De Stefano Emidio

AUTA Dati anagrafici / estremi
cronologici 1951/ 2020

MT DATI TECNICI

MTC Materia e tecnica tela/ pittura a olio

MIS MISURE DEL MANUFATTO

MISA Altezza 90

MISL Larghezza 80

CO CONSERVAZIONE

STC STATO DI CONSERVAZIONE

STCC Stato di conservazione buono

DA DATI ANALITICI

DES DESCRIZIONE

DESO Indicazioni sull'oggetto Ritratto del pittore Remo Brindisi.

ISR ISCRIZIONI

ISRC Classe di appartenenza documentaria

ISRP Posizione in basso a destra

ISRI Trascrizione E. De Stefano 84

ISR ISCRIZIONI

ISRC Classe di appartenenza documentaria

ISRP Posizione retro della tela

ISRI Trascrizione Omaggio al maestro/ con stima Emidio De Stefano 1984

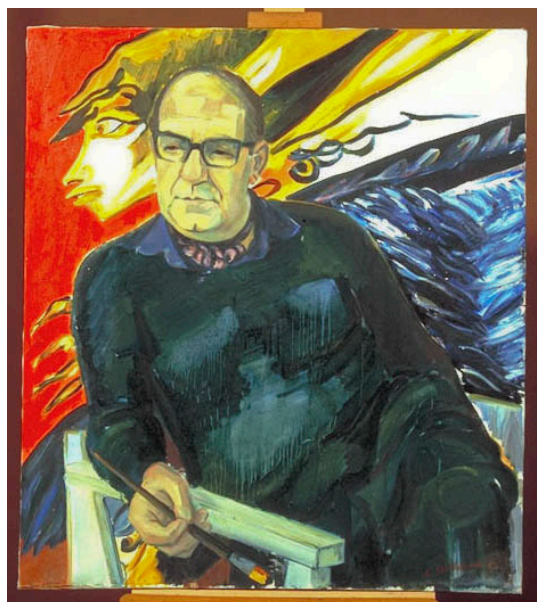
DO FONTI E DOCUMENTI DI RIFERIMENTO

FTA DOCUMENTAZIONE FOTOGRAFICA

FTAX Genere documentazione allegata

FTAT Note fronte

FTAZ Nome file



CM COMPILAZIONE

CMP COMPILAZIONE

CMPD Data 2000

CMPN Nome Scafidi A.