

ID Samira: 51174
 Tipo scheda: OA
 ID Contenitore: FE042
 Località: Lido di Spina
 Contenitore: Casa Museo Remo Brindisi
 Numero di catalogo generale: 00014019
 Oggetto: dipinto
 Soggetto: figura femminile stilizzata
 Autore: Picasso Pablo

CD	CODICI	
TSK	Tipo scheda	OA
NCT	CODICE UNIVOCO	
NCTN	Numero di catalogo generale	00014019
OG	OGGETTO	
OGT	OGGETTO	
OGTD	Oggetto	dipinto
SGT	SOGGETTO	
SGTI	Soggetto	figura femminile stilizzata
SGTT	Titolo	Seated woman
LC	LOCALIZZAZIONE GEOGRAFICO-AMMINISTRATIVA	
PVC	LOCALIZZAZIONE GEOGRAFICO-AMMINISTRATIVA	
PVCR	Regione	Emilia-Romagna
PVCP	Provincia	FE
PVCC	Comune	Comacchio
PVCL	Località	Lido di Spina
LDC	COLLOCAZIONE SPECIFICA	
LDCN	Contenitore	Casa Museo Remo Brindisi

LDCC Complesso monumentale di appartenenza Villa Brindisi

LDCU Denominazione spazio viabilistico Via Nicolò Pisano, 45

UB UBICAZIONE E DATI PATRIMONIALI

INV INVENTARIO DI MUSEO O SOPRINTENDENZA

INVN Numero 14019

DT CRONOLOGIA

DTZ CRONOLOGIA GENERICA

DTZG Secolo sec. XX

DTS CRONOLOGIA SPECIFICA

DTSI Da 1927

DTSF A 1927

AU DEFINIZIONE CULTURALE

AUT AUTORE

AUTN Autore Picasso Pablo

AUTA Dati anagrafici / estremi cronologici 1881/ 1973

MT DATI TECNICI

MTC Materia e tecnica tela/ pittura a olio

MIS MISURE DEL MANUFATTO

MISA Altezza 77

MISL Larghezza 61

CO CONSERVAZIONE

STC STATO DI CONSERVAZIONE

STCC Stato di conservazione mediocre

DA DATI ANALITICI

DES DESCRIZIONE

DESO Indicazioni sull'oggetto Busto di donna con predominanza di bianco, rosso, blu e ocra.

ISR ISCRIZIONI

ISRC	Classe di appartenenza	documentaria
ISRP	Posizione	a destra, in alto
ISRI	Trascrizione	Picasso

ISR ISCRIZIONI

ISRC	Classe di appartenenza	documentaria
ISRP	Posizione	retro
ISRI	Trascrizione	Palais Galliera [...]

ISR ISCRIZIONI

ISRC	Classe di appartenenza	documentaria
ISRP	Posizione	retro
ISRI	Trascrizione	Dorotheum Kunst Abteilung - Wien [...]

NSC Notizie storico-critiche

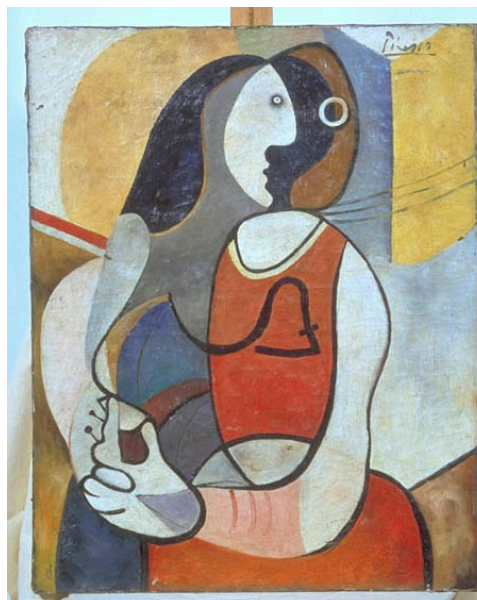
All'interno dell'Archivio Cartaceo Remo Brindisi esiste ampia documentazione riguardante una denuncia, nei confronti di Brindisi, per falsificazione del dipinto in questione; seguono perizie di Carmine Benincasa per accertarne o meno l'autenticità. Il critico, in una lettera del febbraio 1986 indirizzata alla Procura di Roma, conclude esprimendo un giudizio di autenticità del quadro sulla base di personali considerazioni bibliografiche e storiche. Infatti - sostiene Benincasa - poichè l'opera è pubblicata sul volume Picasso, 1968, Harcourt Brace Jovanovich Masters of Art Series, New York , p. 105 fig. 33 - il pittore, ancora vivo nell'anno di pubblicazione del volume, avrebbe sicuramente denunciato la falsificazione. La conclusione cui giunge il critico è che si tratti di una variante di un'opera ben più famosa conservata presso il Moma di New York.

DO FONTI E DOCUMENTI DI RIFERIMENTO

FTA DOCUMENTAZIONE FOTOGRAFICA

FTAX	Genere	documentazione allegata
FTAT	Note	retro

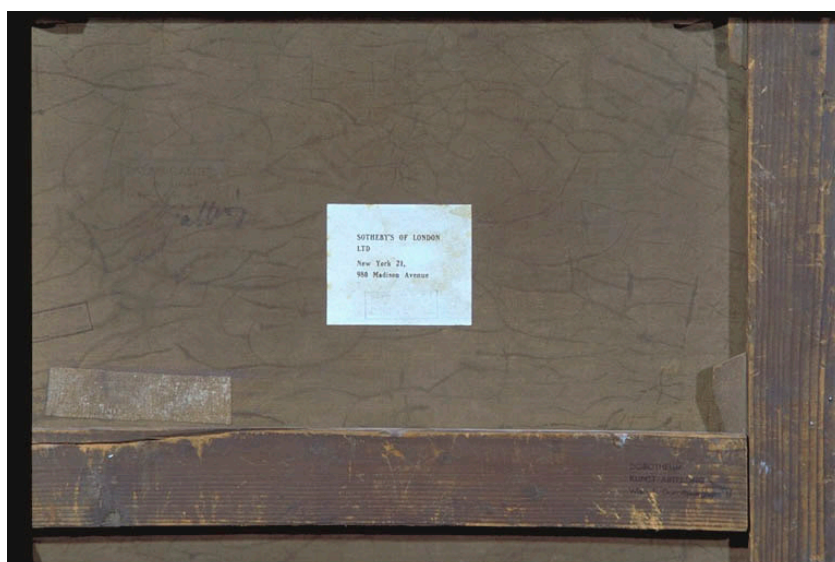
FTAZ Nome file



FTA DOCUMENTAZIONE FOTOGRAFICA

FTAX Genere documentazione allegata

FTAZ Nome file



FNT FONTI E DOCUMENTI

FNTP Tipo Inventario

FNTT Denominazione Inventario A

FNTN Nome archivio Archivio cartaceo Remo Brindisi

FNT FONTI E DOCUMENTI

FNTP Tipo Inventario

FNTT Denominazione Inventario B

FNTN	Nome archivio	Archivio cartaceo Remo Brindisi
------	---------------	---------------------------------

FNT FONTI E DOCUMENTI

FNTP	Tipo	Inventario
------	------	------------

FNTT	Denominazione	Inventario C
------	---------------	--------------

FNTN	Nome archivio	Archivio cartaceo Remo Brindisi
------	---------------	---------------------------------

FNT FONTI E DOCUMENTI

FNTP	Tipo	Inventario
------	------	------------

FNTT	Denominazione	Inventario D
------	---------------	--------------

FNTN	Nome archivio	Archivio cartaceo Remo Brindisi
------	---------------	---------------------------------

FNT FONTI E DOCUMENTI

FNTP	Tipo	atti giudiziari
------	------	-----------------

FNTT	Denominazione	fascicolo Picasso
------	---------------	-------------------

FNTN	Nome archivio	Archivio cartaceo Remo Brindisi
------	---------------	---------------------------------

BIB BIBLIOGRAFIA

BIBX	Genere	bibliografia specifica
------	--------	------------------------

BIBD	Anno di edizione	1968
------	------------------	------

BIBH	Sigla per citazione	S08/00000021
------	---------------------	--------------

BIBN	V., pp., nn.	p. 105
------	--------------	--------

BIBI	V., tavv., figg.	f. 33
------	------------------	-------

CM COMPILAZIONE

CMP COMPILAZIONE

CMPD	Data	2001
------	------	------

CMPN	Nome	Farinella A.
------	------	--------------

AN ANNOTAZIONI