

ID Samira: 50962
 Tipo scheda: OA
 ID Contenitore: LC-00095
 Località: Argenta
 Contenitore: Raccolta d'Arte Moderna
 Numero di catalogo generale: 00000038
 Oggetto: incisione
 Soggetto: contadino con covone di grano e cane
 Autore: Covili Gino

| CD | CODICI | |
|------|--|--------------------------------------|
| TSK | Tipo scheda | OA |
| NCT | CODICE UNIVOCO | |
| NCTN | Numero di catalogo generale | 00000038 |
| OG | OGGETTO | |
| OGT | OGGETTO | |
| OGTD | Oggetto | incisione |
| SGT | SOGGETTO | |
| SGTI | Soggetto | contadino con covone di grano e cane |
| LC | LOCALIZZAZIONE GEOGRAFICO-AMMINISTRATIVA | |
| PVC | LOCALIZZAZIONE GEOGRAFICO-AMMINISTRATIVA | |
| PVCR | Regione | Emilia-Romagna |
| PVCP | Provincia | FE |
| PVCC | Comune | Argenta |
| PVCL | Località | Argenta |
| LDC | COLLOCAZIONE SPECIFICA | |
| LDCN | Contenitore | Raccolta d'Arte Moderna |
| LDCU | Denominazione spazio viabilistico | Piazza Garibaldi, 1 |

LDCM Denominazione raccolta Raccolta d'Arte Moderna

DT CRONOLOGIA

DTZ CRONOLOGIA GENERICA

DTZG Secolo sec. XX

DTS CRONOLOGIA SPECIFICA

DTSI Da 1974

DTSF A 1986

AU DEFINIZIONE CULTURALE

AUT AUTORE

AUTN Autore Covili Gino

AUTA Dati anagrafici / estremi cronologici 1918/ 2005

MT DATI TECNICI

MTC Materia e tecnica carta/ inchiostro

MIS MISURE DEL MANUFATTO

MISA Altezza 19.5

MISL Larghezza 14.3

MISV Varie altezza foglio 50//larghezza foglio 35

CO CONSERVAZIONE

STC STATO DI CONSERVAZIONE

STCC Stato di conservazione buono

DA DATI ANALITICI

ISR ISCRIZIONI

ISRC Classe di appartenenza documentaria

ISRP Posizione in basso a sinistra

ISRI Trascrizione 21/99

ISR ISCRIZIONI

ISRC Classe di appartenenza documentaria

ISRP Posizione in basso a destra

ISRI Trascrizione G. Covili

NSC Notizie storico-critiche

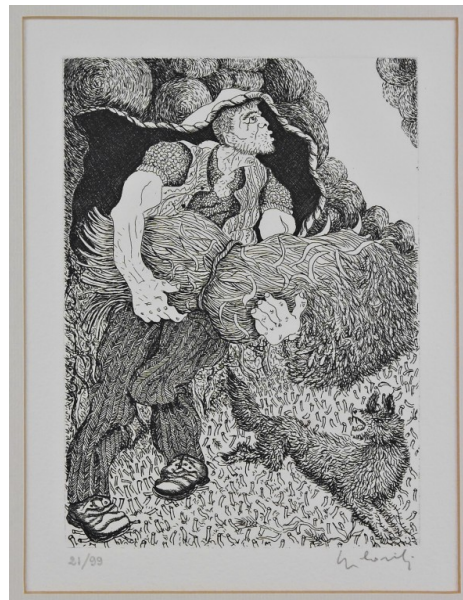
L'opera fa parte di una serie di quattro incisioni a bulino raffiguranti momenti di vita contadina. Come nella sua produzione su tela (per cui si rimanda a dipinti quali "L'ultimo covone" del 1974), anche in questo caso Covili si accosta al mondo contadino con animo partecipe, umana curiosità e volontà di comunicazione. Secondo Vico Faggi, curatore della mostra allestita ad Argenta nel 1987, quello ritratto dall'artista modenese "è un mondo quasi al crepuscolo di un'agricoltura che per attrezzi conosce soltanto la zappa e la vanga, per confine il filare degli alberi intorno al minuscolo podere, per orizzonte il profilo delle montagne e dei calanchi. Il senso profondo di questa civiltà, per tanti versi arcaica, è la fatica; quella che segna, impietosa, e scava il volto degli uomini e ne deforma le membra, quella stessa che fa contorti e nodosi gli alberi che si abbracciano ad una terra dai poveri succhi. Tra uomo e terra e animali domestici nasce una stretta solidarietà che deriva dalla comune lotta per l'esistenza (...)".

DO FONTI E DOCUMENTI DI RIFERIMENTO

FTA DOCUMENTAZIONE FOTOGRAFICA

FTAX Genere documentazione allegata

FTAZ Nome file



BIB BIBLIOGRAFIA

BIBX Genere bibliografia di confronto

BIBA Autore Faggi V.

| | | |
|------|---------------------|--------------|
| BIBD | Anno di edizione | 1986 |
| BIBH | Sigla per citazione | S08/00009959 |
| BIBN | V., pp., nn. | p. 39 |

| | |
|----|--------------|
| CM | COMPILAZIONE |
|----|--------------|

| | |
|-----|--------------|
| CMP | COMPILAZIONE |
|-----|--------------|

| | | |
|------|------|------|
| CMPD | Data | 2006 |
|------|------|------|

| | | |
|------|------|-------------|
| CMPN | Nome | Mambelli F. |
|------|------|-------------|