

ID Samira: 50955
 Tipo scheda: OA
 ID Contenitore: LC-00095
 Località: Argenta
 Contenitore: Raccolta d'Arte Moderna
 Numero di catalogo generale: 00000031
 Oggetto: stampa
 Soggetto: due donne nude e figure stilizzate
 Autore: Tozzi Mario

CD		CODICI	
TSK	Tipo scheda	OA	
NCT		CODICE UNIVOCO	
NCTN	Numero di catalogo generale	00000031	
OG		OGGETTO	
OGT		OGGETTO	
OGTD	Oggetto	stampa	
SGT		SOGGETTO	
SGTI	Soggetto	due donne nude e figure stilizzate	
SGTT	Titolo	L'occhio	
LC		LOCALIZZAZIONE GEOGRAFICO-AMMINISTRATIVA	
PVC		LOCALIZZAZIONE GEOGRAFICO-AMMINISTRATIVA	
PVCR	Regione	Emilia-Romagna	
PVCP	Provincia	FE	
PVCC	Comune	Argenta	
PVCL	Località	Argenta	
LDC		COLLOCAZIONE SPECIFICA	
LDCN	Contenitore	Raccolta d'Arte Moderna	

LDCU Denominazione spazio viabilistico Piazza Garibaldi, 1

LDCM Denominazione raccolta Raccolta d'Arte Moderna

DT CRONOLOGIA

DTZ CRONOLOGIA GENERICA

DTZG Secolo sec. XX

DTS CRONOLOGIA SPECIFICA

DTSI Da 1979

DTSF A 1979

AU DEFINIZIONE CULTURALE

AUT AUTORE

AUTN Autore Tozzi Mario

AUTA Dati anagrafici / estremi cronologici 1895/ 1978

MT DATI TECNICI

MTC Materia e tecnica acquaforte

MIS MISURE DEL MANUFATTO

MISA Altezza 29

MISL Larghezza 27

MISV Varie altezza foglio 70//larghezza foglio 50

CO CONSERVAZIONE

STC STATO DI CONSERVAZIONE

STCC Stato di conservazione buono

DA DATI ANALITICI

ISR ISCRIZIONI

ISRC Classe di appartenenza documentaria

ISRP Posizione in basso a sinistra

ISRI Trascrizione 65/99

ISR ISCRIZIONI

ISRC	Classe di appartenenza	documentaria
ISRP	Posizione	in basso a destra
ISRI	Trascrizione	Tozzi

ISR ISCRIZIONI

ISRC	Classe di appartenenza	documentaria
ISRP	Posizione	etichetta cartacea sul retro, in basso a destra
ISRI	Trascrizione	GARANZIA / La Edizioni BORA s.n.c. (...) / AUTORE: Mario Tozzi / TITOLO: L'occhio / TECNICA: acquaforte / Misure: 50x70 / Misure lastra: 27x29 / Esemplare n. 65/99

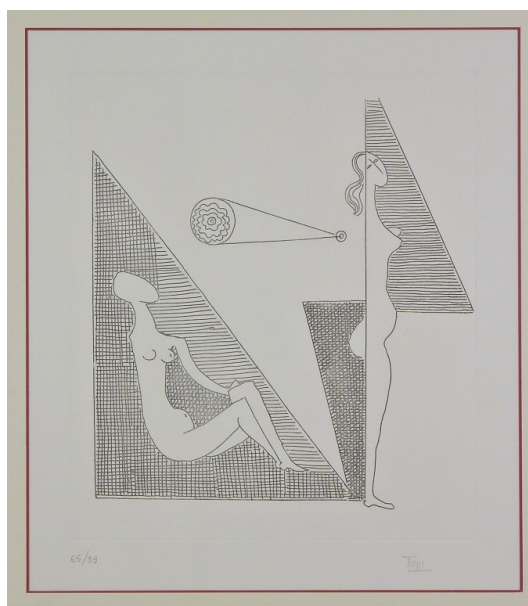
NSC	Notizie storico-critiche	Le litografie di Tozzi presenti nella collezione comunale rappresentano riproduzioni di quadri appartenenti all'ultimo periodo di attività dell'artista, la stagione delle cosiddette "Architetture femminili". In questi anni, infatti, "Tozzi dipinge soprattutto figure femminili ridotte a silouettes (o forse sogni) come incontaminate dalla materia, sospese in un'atmosfera primaverile da un pennello che serenamente distende ritmi e colori lievi" (M. Pasquali, 1990). Sono state donate probabilmente in seguito alla grande retrospettiva dedicata all'artista organizzata dal Comune nel 1990, in occasione della XXXIII Fiera di Argenta.
-----	--------------------------	---

DO FONTI E DOCUMENTI DI RIFERIMENTO

FTA DOCUMENTAZIONE FOTOGRAFICA

FTAX	Genere	documentazione allegata
------	--------	-------------------------

FTAZ	Nome file
------	-----------



BIB BIBLIOGRAFIA

BIBX	Genere	bibliografia specifica
BIBA	Autore	Pasquali M.
BIBD	Anno di edizione	1990
BIBH	Sigla per citazione	S08/00009967
BIBN	V., pp., nn.	p. 108
BIBI	V., tavv., figg.	fig. 76

MST MOSTRE

MSTT	Titolo	Mario Tozzi. Sessant'anni di pittura 1918-1978
MSTL	Luogo	Argenta (FE)
MSTD	Data	1990

CM COMPILAZIONE

CMP COMPILAZIONE

CMPD	Data	2006
CMPN	Nome	Mambelli F.