



ID Samira: 50943
 Tipo scheda: OA
 ID Contenitore: LC-00095
 Località: Argenta
 Contenitore: Raccolta d'Arte Moderna
 Numero di catalogo generale: 00000019
 Oggetto: dipinto
 Soggetto: paesaggio (?)
 Autore: Contini Emilio

CD		CODICI	
TSK	Tipo scheda	OA	
NCT		CODICE UNIVOCO	
NCTN	Numero di catalogo generale	00000019	
OG		OGGETTO	
OGT		OGGETTO	
OGTD	Oggetto	dipinto	
SGT		SOGGETTO	
SGTI	Soggetto	paesaggio (?)	
LC		LOCALIZZAZIONE GEOGRAFICO-AMMINISTRATIVA	
PVC		LOCALIZZAZIONE GEOGRAFICO-AMMINISTRATIVA	
PVCR	Regione	Emilia-Romagna	
PVCP	Provincia	FE	
PVCC	Comune	Argenta	
PVCL	Località	Argenta	
LDC		COLLOCAZIONE SPECIFICA	
LDCN	Contenitore	Raccolta d'Arte Moderna	
LDCU	Denominazione spazio viabilistico	Piazza Garibaldi, 1	

LDCM Denominazione raccolta Raccolta d'Arte Moderna

UB UBICAZIONE E DATI PATRIMONIALI

INV INVENTARIO DI MUSEO O SOPRINTENDENZA

INVN Numero 1661

DT CRONOLOGIA

DTZ CRONOLOGIA GENERICA

DTZG Secolo sec. XX

DTS CRONOLOGIA SPECIFICA

DTSI Da 1962

DTSF A 1962

AU DEFINIZIONE CULTURALE

AUT AUTORE

AUTN Autore Contini Emilio

AUTA Dati anagrafici / estremi cronologici 1930/

MT DATI TECNICI

MTC Materia e tecnica tela/ pittura a olio

MIS MISURE DEL MANUFATTO

MISA Altezza 50

MISL Larghezza 40

CO CONSERVAZIONE

STC STATO DI CONSERVAZIONE

STCC Stato di conservazione mediocre

DA DATI ANALITICI

ISR ISCRIZIONI

ISRC Classe di appartenenza documentaria

ISRP Posizione in basso a sinistra

ISRI Trascrizione Contini, 1962

ISR ISCRIZIONI

ISRC	Classe di appartenenza	documentaria
ISRP	Posizione	retro, in basso a sinistra
ISRI	Trascrizione	CONTINI 62 / II PREMIO ex aequo 1963

ISR ISCRIZIONI

ISRC	Classe di appartenenza	documentaria
ISRP	Posizione	etichetta cartacea sul retro, in basso a sinistra
ISRI	Trascrizione	COMUNE DI / ARGENTA / N. 1661

NSC Notizie storico-critiche

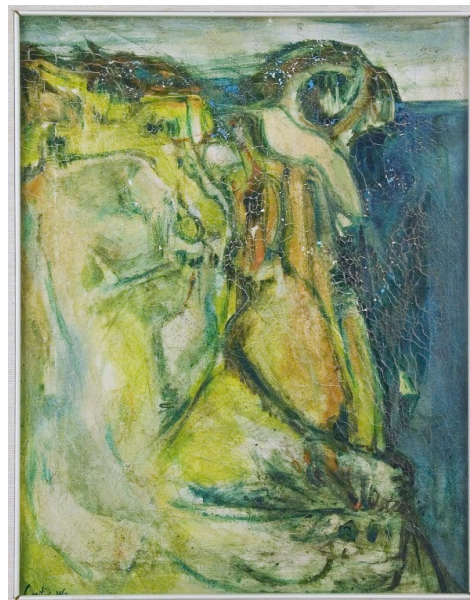
Come molte delle opere che compongono la collezione comunale, la tela è stata acquisita dal Comune in seguito al concorso di pittura organizzato in occasione dell'annuale Fiera di Argenta. In questo caso, come indicato dall'etichetta sul retro, la tela vinse il secondo premio ex-aequo nell'edizione del 1963.

DO FONTI E DOCUMENTI DI RIFERIMENTO

FTA DOCUMENTAZIONE FOTOGRAFICA

FTAX	Genere	documentazione allegata
------	--------	-------------------------

FTAZ Nome file



CM COMPILAZIONE

CMP COMPILAZIONE

CMPD	Data	2006
CMPN	Nome	Mambelli F.