



ID Samira: 50922
 Tipo scheda: OA
 ID Contenitore: CSM-FE03
 Contenitore: Cimitero Ebraico
 Numero di catalogo generale: 00000060
 Oggetto: lapide

CD	CODICI	
TSK	Tipo scheda	OA
NCT	CODICE UNIVOCO	
NCTN	Numero di catalogo generale	00000060
OG	OGGETTO	
OGT	OGGETTO	
OGTD	Oggetto	lapide
OGTT	Tipologia oggetto	doppia verticale
LC	LOCALIZZAZIONE GEOGRAFICO-AMMINISTRATIVA	
PVC	LOCALIZZAZIONE GEOGRAFICO-AMMINISTRATIVA	
PVCR	Regione	Emilia-Romagna
PVCP	Provincia	FE
PVCC	Comune	Ferrara
LDC	COLLOCAZIONE SPECIFICA	
LDCN	Contenitore	Cimitero Ebraico
LDCU	Denominazione spazio viabilistico	via delle Vigne
UB	UBICAZIONE E DATI PATRIMONIALI	
DT	CRONOLOGIA	

DTZ	CRONOLOGIA GENERICA	
DTZG	Secolo	sec. XX
DTS	CRONOLOGIA SPECIFICA	
DTSI	Da	1909
DTSV	Validità	post
DTSF	A	1913
DTSL	Validità	ca.
AU	DEFINIZIONE CULTURALE	
ATB	AMBITO CULTURALE	
ATBD	Denominazione	manifattura locale
CMM	COMMITTENZA	
CMMN	Nome	nipoti di Giuseppe Rietti
CMMN	Nome	marito di Venturina Calabresi Rietti
CMM	COMMITTENZA	
MT	DATI TECNICI	
MTC	Materia e tecnica	pietra calcarea/ incisione
MIS	MISURE DEL MANUFATTO	
MISA	Altezza	132
MISL	Larghezza	104
MISS	Spessore	4
CO	CONSERVAZIONE	
STC	STATO DI CONSERVAZIONE	
STCC	Stato di conservazione	mediocre
DA	DATI ANALITICI	
DES	DESCRIZIONE	
DESO	Indicazioni sull'oggetto	Lapide rastremata verso l'alto con fascia inferiore leggermente aggettante ai lati; coronamento doppio di forma ogivale su serie di cornici aggettanti ai lati e gola dentellata al centro. Decorazione: nella fascia centrale tra la due iscrizioni, bassorilievo raffigurante un tralcio di edera; al centro di ciascun coronamento, incisione

raffigurante un tralcio di edera che racchiude un acronimo in ebraico.

ISR ISCRIZIONI

ISRC	Classe di appartenenza	sepolcrale
ISRP	Posizione	a sinistra in alto, lato ovest
ISRI	Trascrizione	vedi foto

ISR ISCRIZIONI

ISRC	Classe di appartenenza	sepolcrale
ISRP	Posizione	a sinistra al centro, lato ovest
ISRI	Trascrizione	ALLA CARA MEMORIA / DI / GIUSEPPE RIETTI / FU ANGELO / DI MITE CARATTERE / E COSTUMI ILLIBATI / N. IL 20 AGOSTO 1843 / M. IL 14 GENNAIO 1912 / I NIPOTI POSERO

ISR ISCRIZIONI

ISRC	Classe di appartenenza	sepolcrale
ISRP	Posizione	a sinistra in basso, lato ovest
ISRI	Trascrizione	vedi foto

ISR ISCRIZIONI

ISRC	Classe di appartenenza	sepolcrale
ISRP	Posizione	a destra in alto, lato ovest
ISRI	Trascrizione	vedi foto

ISR ISCRIZIONI

ISRC	Classe di appartenenza	sepolcrale
ISRP	Posizione	a destra al centro, lato ovest
ISRI	Trascrizione	ALLA CARA MEMORIA / DI / VENTURINA CALABRESI RIETTI / BUONA E MODESTA / IL MARITO ADDOLORATO / N. 30 SETTEMBRE 1830 / M 28 OTTOBRE 1909

ISR ISCRIZIONI

ISRC	Classe di appartenenza	sepolcrale
------	------------------------	------------

FTAZ Nome file



FTA DOCUMENTAZIONE FOTOGRAFICA

FTAX Genere documentazione allegata

FTAT Note Retro. Lato est.

FTAZ Nome file



FTA DOCUMENTAZIONE FOTOGRAFICA

FTAX Genere documentazione allegata

FTAT Note Fronte ovest. Lapide di sinistra.

FTAZ Nome file



FTA DOCUMENTAZIONE FOTOGRAFICA

FTAX Genere documentazione allegata

FTAT Note Lapide di sinistra. Dettaglio iscrizione in ebraico, in alto.

FTAZ Nome file

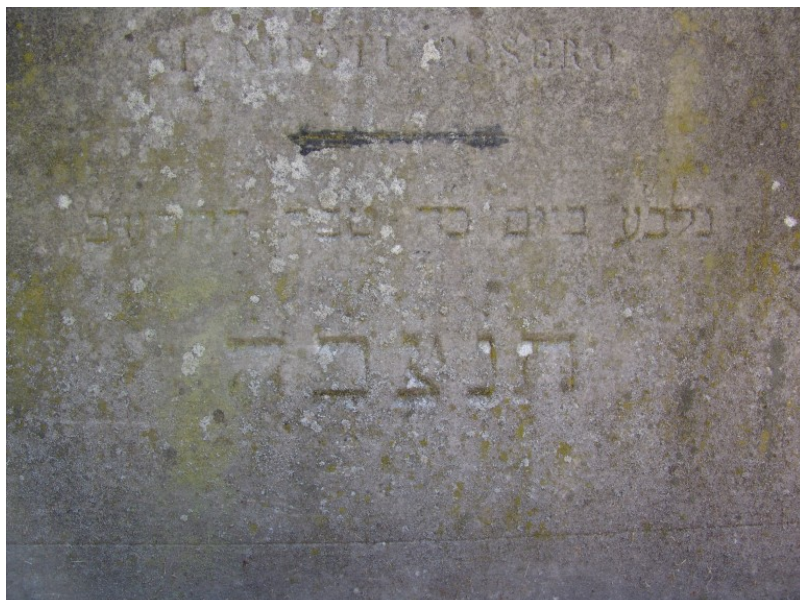


FTA DOCUMENTAZIONE FOTOGRAFICA

FTAX Genere documentazione allegata

FTAT Note Lapide di sinistra. Dettaglio iscrizione in ebraico, in basso.

FTAZ Nome file



FTA DOCUMENTAZIONE FOTOGRAFICA

FTAX Genere documentazione allegata

FTAT Note Fronte ovest. Lapide di destra.

FTAZ Nome file

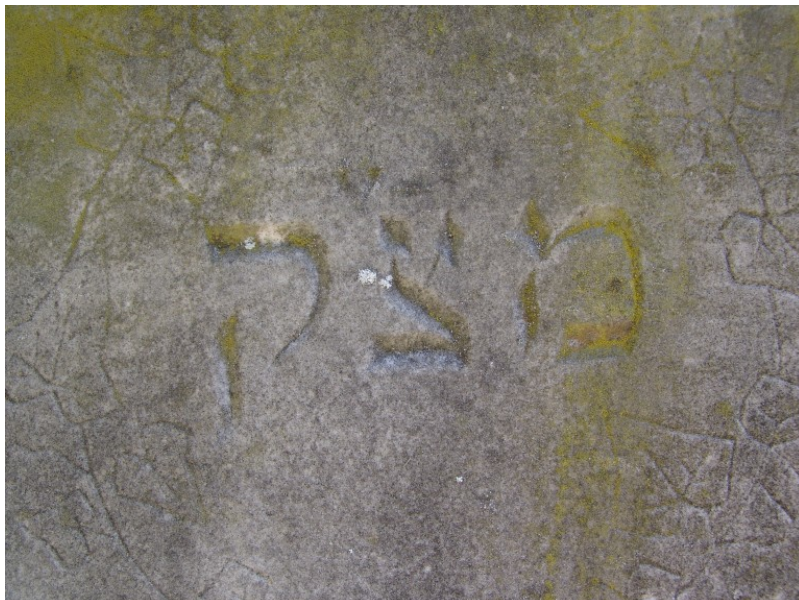


FTA DOCUMENTAZIONE FOTOGRAFICA

FTAX Genere documentazione allegata

FTAT Note Lapide di destra. Dettaglio iscrizione in ebraico, in alto.

FTAZ Nome file

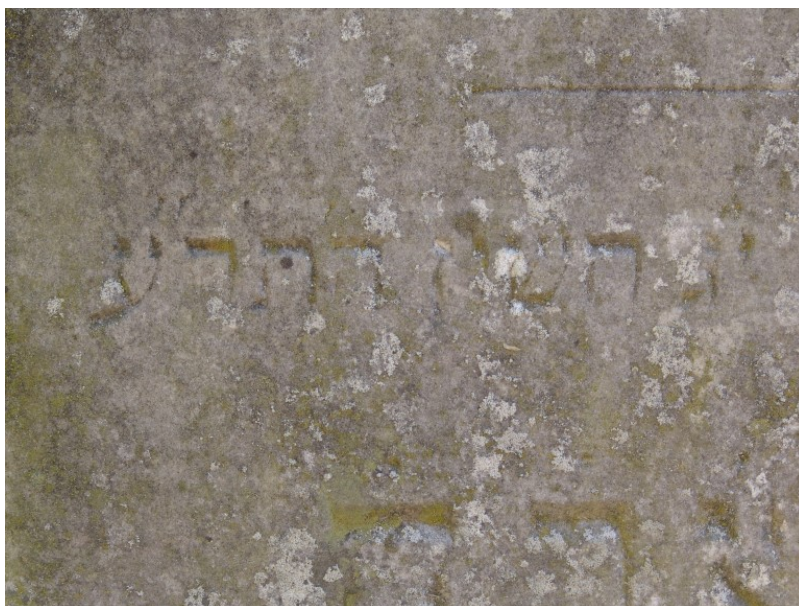


FTA DOCUMENTAZIONE FOTOGRAFICA

FTAX Genere documentazione allegata

FTAT Note Lapide di destra. Dettaglio iscrizione in ebraico, in basso, parte di sinistra.

FTAZ Nome file

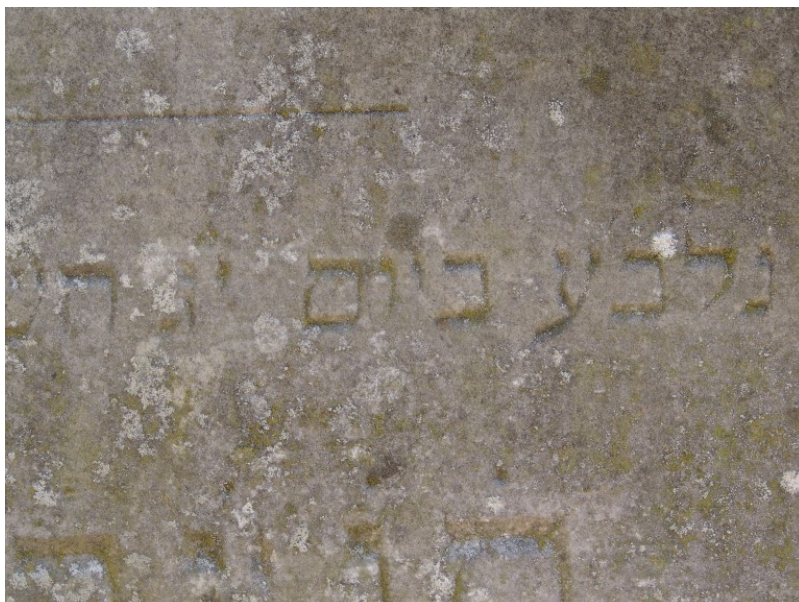


FTA DOCUMENTAZIONE FOTOGRAFICA

FTAX Genere documentazione allegata

FTAT Note Lapide di destra. Dettaglio iscrizione in ebraico, in basso, parte di destra.

FTAZ Nome file



FTA DOCUMENTAZIONE FOTOGRAFICA

FTAX Genere documentazione allegata

FTAT Note Lapide di destra. Iscrizione in ebraico, in basso.

FTAZ Nome file



FTA DOCUMENTAZIONE FOTOGRAFICA

FTAX Genere documentazione allegata

FTAT Note Particolare decorativo. Incisione con foglie.

FTAZ Nome file

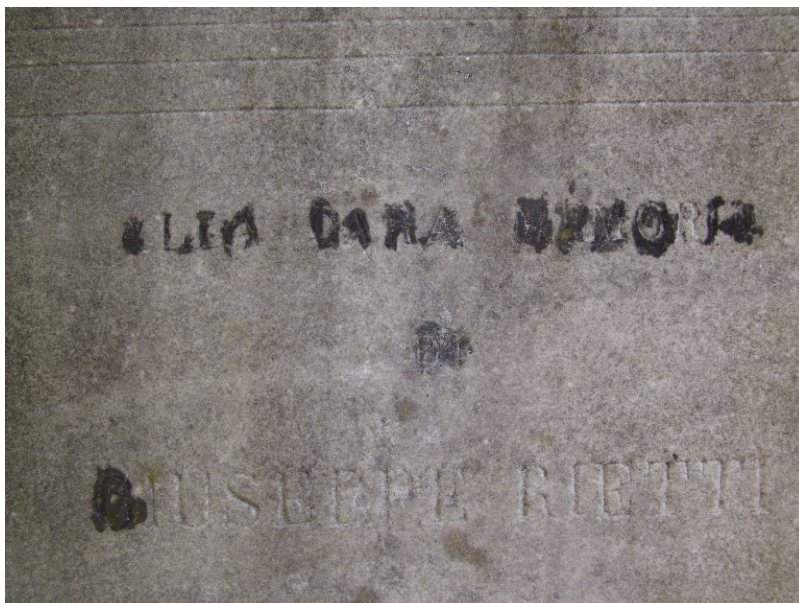


FTA DOCUMENTAZIONE FOTOGRAFICA

FTAX Genere documentazione allegata

FTAT Note Degrado. Materiale estraneo.

FTAZ Nome file

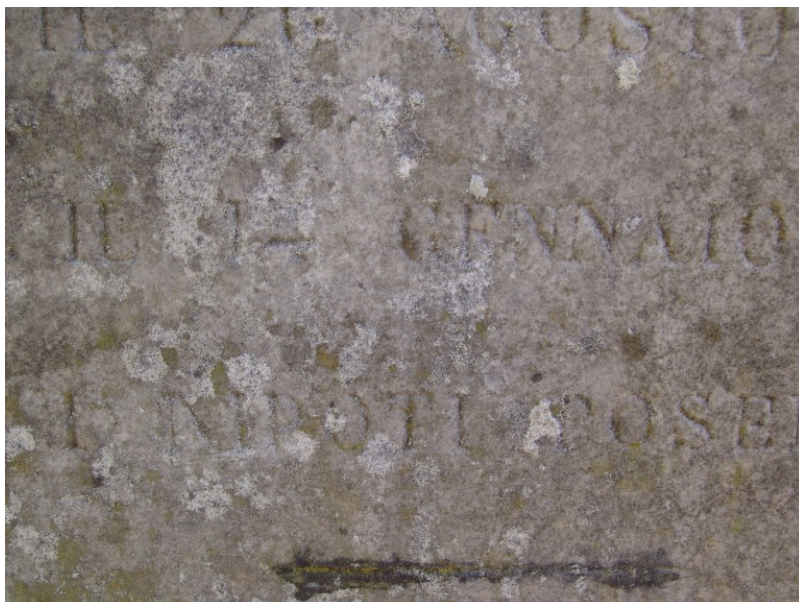


FTA DOCUMENTAZIONE FOTOGRAFICA

FTAX Genere documentazione allegata

FTAT Note Degrado. Deposito superficiale e attacco biologico.

FTAZ Nome file

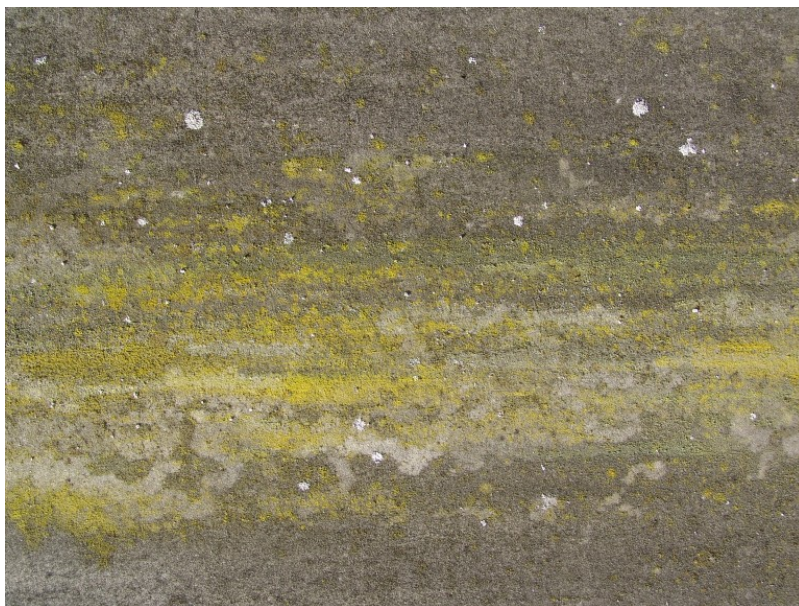


FTA DOCUMENTAZIONE FOTOGRAFICA

FTAX Genere documentazione allegata

FTAT Note Degrado. Patina biologica.

FTAZ Nome file



BIB BIBLIOGRAFIA

BIBX Genere bibliografia di confronto

BIBA Autore Luzzato A.

BIBD Anno di edizione 2000

BIBH Sigla per citazione R08/00018008

BIBN V., pp., nn. v. I / II, pp. 378-379

CM COMPILAZIONE

CMP COMPILAZIONE

CMPD Data 2005

CMPN Nome Maietti F.

AN ANNOTAZIONI