



ID Samira: 50890  
 Tipo scheda: OA  
 ID Contenitore: CSM-FE03  
 Contenitore: Cimitero Ebraico  
 Numero di catalogo generale: 00000028  
 Oggetto: lapide

CD	CODICI	
TSK	Tipo scheda	OA
NCT	CODICE UNIVOCO	
NCTN	Numero di catalogo generale	00000028
OG	OGGETTO	
OGT	OGGETTO	
OGTD	Oggetto	lapide
OGTT	Tipologia oggetto	semplice verticale
LC	LOCALIZZAZIONE GEOGRAFICO-AMMINISTRATIVA	
PVC	LOCALIZZAZIONE GEOGRAFICO-AMMINISTRATIVA	
PVCR	Regione	Emilia-Romagna
PVCP	Provincia	FE
PVCC	Comune	Ferrara
LDC	COLLOCAZIONE SPECIFICA	
LDCN	Contenitore	Cimitero Ebraico
LDCU	Denominazione spazio viabilistico	via delle Vigne
UB	UBICAZIONE E DATI PATRIMONIALI	
DT	CRONOLOGIA	

DTZ	CRONOLOGIA GENERICA	
DTZG	Secolo	sec. XX
DTS	CRONOLOGIA SPECIFICA	
DTSI	Da	1916
DTSV	Validità	post
DTSF	A	1917 ?
DTSL	Validità	ca.
AU	DEFINIZIONE CULTURALE	
ATB	AMBITO CULTURALE	
ATBD	Denominazione	manifattura locale
MT	DATI TECNICI	
MTC	Materia e tecnica	pietra calcarea/ incisione
MIS	MISURE DEL MANUFATTO	
MISA	Altezza	67.5
MISL	Larghezza	29.5
MISS	Spessore	2
CO	CONSERVAZIONE	
STC	STATO DI CONSERVAZIONE	
STCC	Stato di conservazione	discreto
DA	DATI ANALITICI	
DES	DESCRIZIONE	
DESO	Indicazioni sull'oggetto	Lapide semplice verticale inserita su piedistallo parzialmente interrato, parte inferiore e superiore aggettanti ai lati, coronamento triangolare con incisione raffigurante una stella di David.
ISR	ISCRIZIONI	
ISRC	Classe di appartenenza	sepolcrale
ISRP	Posizione	al centro, lato ovest
ISRI	Trascrizione	ROSINA / CASTELBOLOGNESI / NATA LEVI / 1853 - 1916

**ISR ISCRIZIONI**

ISRC	Classe di appartenenza	sepolcrale
ISRP	Posizione	in basso, lato ovest
ISRI	Trascrizione	vedi foto

**STM STEMMI, EMBLEMI, MARCHI**

STMC	Classe di appartenenza	simbolo
STMQ	Qualificazione	religioso
STMI	Identificazione	stella di David
STMD	Descrizione	stella di David

NSC	Notizie storico-critiche	Levi è un nome di antichissima origine ebraica, così era infatti chiamata una delle dodici tribù d'Israele, quella di Mosè e Aronne.
-----	--------------------------	--

**DO FONTI E DOCUMENTI DI RIFERIMENTO**

**FTA DOCUMENTAZIONE FOTOGRAFICA**

FTAX	Genere	documentazione allegata
FTAT	Note	Vista frontale. Lato ovest.

FTAZ Nome file



**FTA DOCUMENTAZIONE FOTOGRAFICA**

FTAX	Genere	documentazione allegata
FTAT	Note	Retro. Lato est.

FTAZ Nome file



FTA DOCUMENTAZIONE FOTOGRAFICA

FTAX Genere documentazione allegata

FTAT Note Vista dall'alto.

FTAZ Nome file

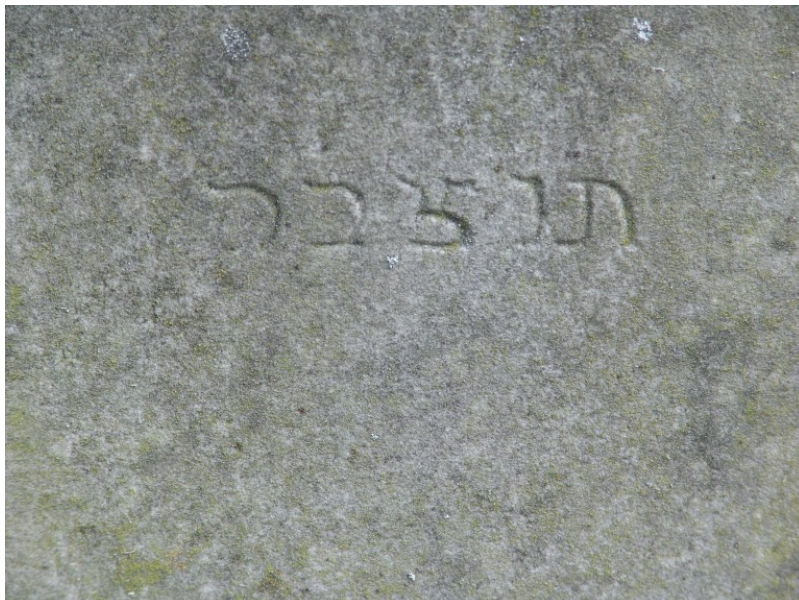


FTA DOCUMENTAZIONE FOTOGRAFICA

FTAX Genere documentazione allegata

FTAT Note Fronte ovest. Iscrizione in ebraico.

FTAZ Nome file



FTA DOCUMENTAZIONE FOTOGRAFICA

FTAX Genere documentazione allegata

FTAT Note Particolare decorativo. Stella di David.

FTAZ Nome file



FTA DOCUMENTAZIONE FOTOGRAFICA

FTAX Genere documentazione allegata

FTAT Note Degrado. Attacco biologico e incrostazione.

FTAZ Nome file

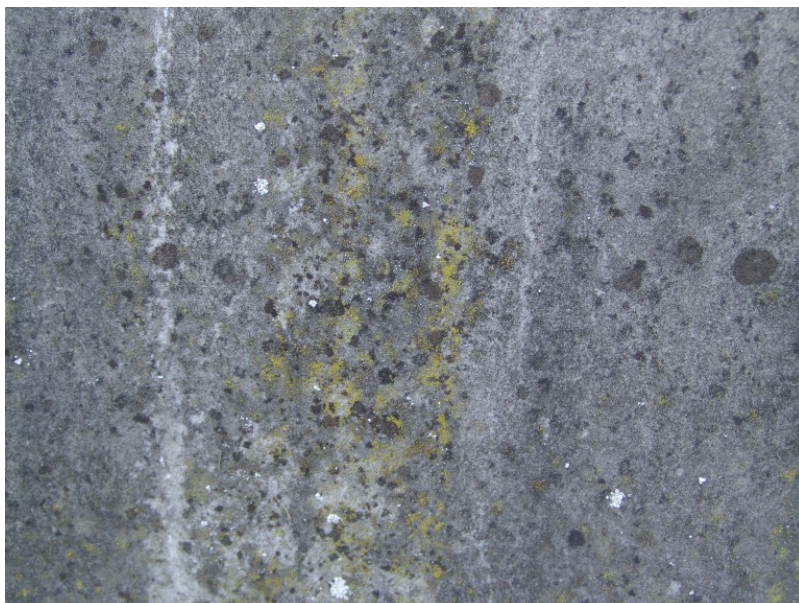


## FTA DOCUMENTAZIONE FOTOGRAFICA

FTAX Genere documentazione allegata

FTAT Note Degrado. Attacco biologico e deposito superficiale.

FTAZ Nome file



## BIB BIBLIOGRAFIA

BIBX Genere bibliografia di confronto

BIBA Autore Luzzato A.

BIBD Anno di edizione 2000

BIBH Sigla per citazione R08/00018008

BIBN V., pp., nn. v. I / II, p.343

CM COMPILAZIONE

CMP COMPILAZIONE

CMPD Data 2005

CMPN Nome Maietti F.

AN ANNOTAZIONI