



ID Samira: 50836  
 Tipo scheda: OA  
 ID Contenitore: FE015  
 Località: Voghiera  
 Contenitore: Museo Civico di Belriguardo  
 Numero di catalogo generale: 00000153  
 Oggetto: boccale

CD	CODICI	
TSK	Tipo scheda	OA
NCT	CODICE UNIVOCO	
NCTN	Numero di catalogo generale	00000153
OG	OGGETTO	
OGT	OGGETTO	
OGTD	Oggetto	boccale
OGTV	Identificazione	frammento
LC	LOCALIZZAZIONE GEOGRAFICO-AMMINISTRATIVA	
PVC	LOCALIZZAZIONE GEOGRAFICO-AMMINISTRATIVA	
PVCR	Regione	Emilia-Romagna
PVCP	Provincia	FE
PVCC	Comune	Voghiera
PVCL	Località	Voghiera
LDC	COLLOCAZIONE SPECIFICA	
LDCN	Contenitore	Museo Civico di Belriguardo
LDCC	Complesso monumentale di appartenenza	Delizia di Belriguardo

LDCU Denominazione spazio  
viabilistico Via Provinciale, 274/a

**DT CRONOLOGIA**

**DTZ CRONOLOGIA GENERICA**

DTZG Secolo secc. XVI/ XVII

**DTS CRONOLOGIA SPECIFICA**

DTSI Da 1550

DTSF A 1610

**AU DEFINIZIONE CULTURALE**

**ATB AMBITO CULTURALE**

ATBD Denominazione produzione emiliano-romagnola

**MT DATI TECNICI**

MTC Materia e tecnica ceramica

MTC Materia e tecnica argilla depurata smaltata

MTC Materia e tecnica argilla depurata dipinta

**MIS MISURE DEL MANUFATTO**

MISA Altezza 7.8

MISL Larghezza 6.4

**CO CONSERVAZIONE**

**STC STATO DI CONSERVAZIONE**

STCC Stato di conservazione buono

**DA DATI ANALITICI**

**DES DESCRIZIONE**

DESO Indicazioni sull'oggetto Boccale (?) di maiolica compendiaria. Collo con attacco di una presa a sezione ellittica, decorato da una figura alata (leone?) in rilievo. Interno smaltato.

NSC Notizie storico-critiche Si tratta di un boccale o altro recipiente di forma chiusa proveniente probabilmente da una fornace faentina.

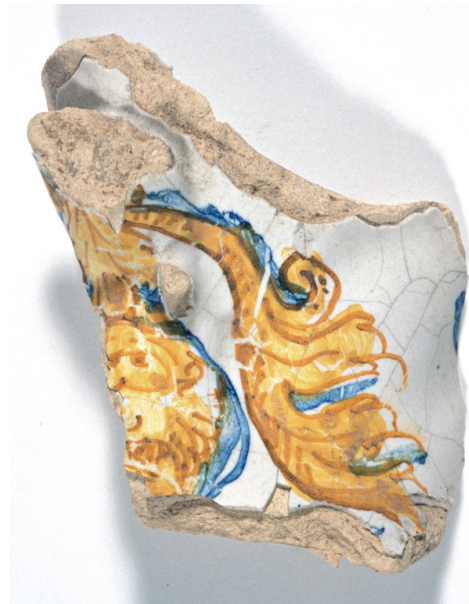
**DO FONTI E DOCUMENTI DI RIFERIMENTO**

**FTA DOCUMENTAZIONE FOTOGRAFICA**

FTAX Genere documentazione allegata

FTAT Note profilo

FTAZ Nome file



CM COMPILAZIONE

CMP COMPILAZIONE

CMPD Data 2004

CMPN Nome Cincotti C.

AN ANNOTAZIONI