



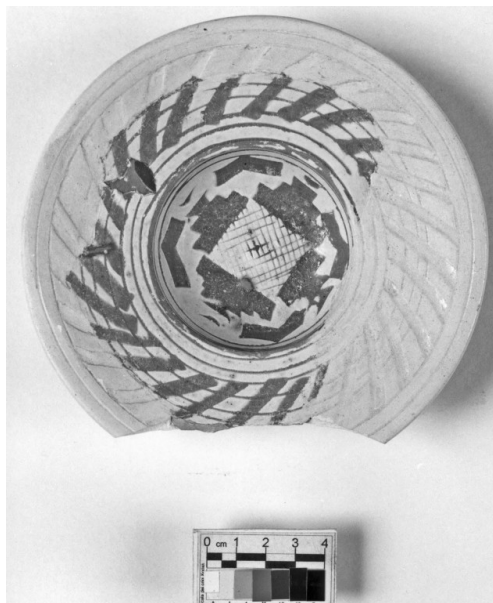
ID Samira: 50800
 Tipo scheda: OA
 ID Contenitore: FE015
 Località: Voghiera
 Contenitore: Museo Civico di Belriguardo
 Numero di catalogo generale: 00000117
 Oggetto: scodella

CD	CODICI	
TSK	Tipo scheda	OA
NCT	CODICE UNIVOCO	
NCTN	Numero di catalogo generale	00000117
OG	OGGETTO	
OGT	OGGETTO	
OGTD	Oggetto	scodella
LC	LOCALIZZAZIONE GEOGRAFICO-AMMINISTRATIVA	
PVC	LOCALIZZAZIONE GEOGRAFICO-AMMINISTRATIVA	
PVCR	Regione	Emilia-Romagna
PVCP	Provincia	FE
PVCC	Comune	Voghiera
PVCL	Località	Voghiera
LDC	COLLOCAZIONE SPECIFICA	
LDCN	Contenitore	Museo Civico di Belriguardo
LDCC	Complesso monumentale di appartenenza	Delizia di Belriguardo
LDCU	Denominazione spazio viabilistico	Via Provinciale, 274/a

DT	CRONOLOGIA	
DTZ	CRONOLOGIA GENERICA	
DTZG	Secolo	secc. XVI/ XVII
DTS	CRONOLOGIA SPECIFICA	
DTSI	Da	1550
DTSF	A	1610
AU	DEFINIZIONE CULTURALE	
ATB	AMBITO CULTURALE	
ATBD	Denominazione	produzione emiliana
MT	DATI TECNICI	
MTC	Materia e tecnica	ceramica
MTC	Materia e tecnica	argilla depurata ingobbata
MTC	Materia e tecnica	argilla depurata graffita
MTC	Materia e tecnica	argilla depurata invetriata
MIS	MISURE DEL MANUFATTO	
MISA	Altezza	2.8
MISV	Varie	diametro base 4
CO	CONSERVAZIONE	
STC	STATO DI CONSERVAZIONE	
STCC	Stato di conservazione	buono
DA	DATI ANALITICI	
DES	DESCRIZIONE	
DESO	Indicazioni sull'oggetto	Scodella di ceramica graffita a stecca monocroma gialla. Orlo a tesa con bordo arrotondato. Vasca emisferica con base piana, indistinta, depurata. Esterno ingobbato e invetriato giallo chiaro. Al centro della vasca forma quadrangolare decorata a graticcio, sormontata da "monticelli" e segmenti con spigolo. Sulla tesa cerchi concentrici tagliati da bande oblique.
DO	FONTI E DOCUMENTI DI RIFERIMENTO	
FTA	DOCUMENTAZIONE FOTOGRAFICA	
FTAX	Genere	documentazione esistente

FTAT Note alto

FTAZ Nome file

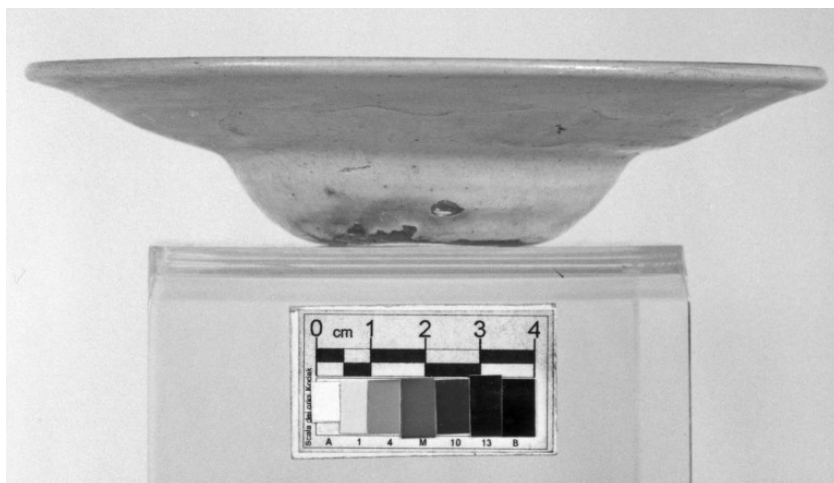


FTA DOCUMENTAZIONE FOTOGRAFICA

FTAX Genere documentazione esistente

FTAT Note profilo

FTAZ Nome file



BIB BIBLIOGRAFIA

BIBX Genere bibliografia di confronto

BIBA Autore Nepoti S.

BIBD Anno di edizione 1991

BIBH Sigla per citazione S06/00002505

BIBN V., pp., nn. p. 320

CM COMPILAZIONE

CMP COMPILAZIONE

CMPD Data 2004

CMPN Nome Cincotti C.

AN ANNOTAZIONI