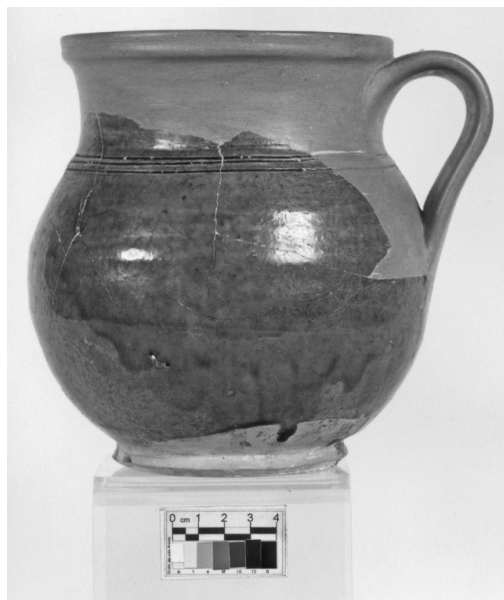


ID Samira: 50694
 Tipo scheda: OA
 ID Contenitore: FE015
 Località: Voghiera
 Contenitore: Museo Civico di Belriguardo
 Numero di catalogo generale: 00000011
 Oggetto: brocca

CD	CODICI	
TSK	Tipo scheda	OA
NCT	CODICE UNIVOCO	
NCTN	Numero di catalogo generale	00000011
OG	OGGETTO	
OGT	OGGETTO	
OGTD	Oggetto	brocca
LC	LOCALIZZAZIONE GEOGRAFICO-AMMINISTRATIVA	
PVC	LOCALIZZAZIONE GEOGRAFICO-AMMINISTRATIVA	
PVCR	Regione	Emilia-Romagna
PVCP	Provincia	FE
PVCC	Comune	Voghiera
PVCL	Località	Voghiera
LDC	COLLOCAZIONE SPECIFICA	
LDCN	Contenitore	Museo Civico di Belriguardo
LDCC	Complesso monumentale di appartenenza	Delizia di Belriguardo
LDCU	Denominazione spazio viabilistico	Via Provinciale, 274/a

DT	CRONOLOGIA	
DTZ	CRONOLOGIA GENERICA	
DTZG	Secolo	secc. XVI/ XVII
DTS	CRONOLOGIA SPECIFICA	
DTSI	Da	1500
DTSF	A	1699
AU	DEFINIZIONE CULTURALE	
ATB	AMBITO CULTURALE	
ATBD	Denominazione	produzione emiliana
MT	DATI TECNICI	
MTC	Materia e tecnica	ceramica
MTC	Materia e tecnica	argilla depurata ingobbata
MTC	Materia e tecnica	argilla depurata dipinta
MTC	Materia e tecnica	argilla depurata invetriata
MIS	MISURE DEL MANUFATTO	
MISA	Altezza	17
MISV	Varie	diametro base 8,6
CO	CONSERVAZIONE	
STC	STATO DI CONSERVAZIONE	
STCC	Stato di conservazione	buono
DA	DATI ANALITICI	
DES	DESCRIZIONE	
DESO	Indicazioni sull'oggetto	Brocca di ceramica maculata giallo-marrone. Spalla definita da tre solcature e corpo globoso. Base a profilo biconico, piana, depurata. Interno invetriato.
DO	FONTI E DOCUMENTI DI RIFERIMENTO	
FTA	DOCUMENTAZIONE FOTOGRAFICA	
FTAX	Genere	documentazione esistente
FTAT	Note	profilo

FTAZ Nome file



BIB BIBLIOGRAFIA

BIBX	Genere	bibliografia di confronto
BIBA	Autore	Nepoti S.
BIBD	Anno di edizione	1991
BIBH	Sigla per citazione	S06/00002505
BIBN	V., pp., nn.	p. 328

BIB BIBLIOGRAFIA

BIBX	Genere	bibliografia di confronto
BIBA	Autore	Gelichi S.
BIBD	Anno di edizione	1992
BIBH	Sigla per citazione	S06/00002503
BIBN	V., pp., nn.	pp. 54-55

CM COMPILAZIONE

CMP COMPILAZIONE

CMPD	Data	2004
CMPN	Nome	Cincotti C.

AN ANNOTAZIONI