



ID Samira: 50624
 Tipo scheda: OA
 ID Contenitore: FE003
 Località: Ferrara
 Contenitore: Pinacoteca Nazionale di Ferrara
 Numero di catalogo generale: 00000109
 Oggetto: dipinto
 Soggetto: Crocifissione di Cristo
 Autore: Laureti Tommaso

| CD | | CODICI | |
|------|-----------------------------|--|---------------------------------|
| TSK | Tipo scheda | | OA |
| NCT | | CODICE UNIVOCO | |
| NCTN | Numero di catalogo generale | | 00000109 |
| OG | | OGGETTO | |
| OGT | | OGGETTO | |
| OGTD | Oggetto | | dipinto |
| SGT | | SOGGETTO | |
| SGTI | Soggetto | | Crocifissione di Cristo |
| SGTT | Titolo | | Cristo inchiodato alla croce |
| LC | | LOCALIZZAZIONE GEOGRAFICO-AMMINISTRATIVA | |
| PVC | | LOCALIZZAZIONE GEOGRAFICO-AMMINISTRATIVA | |
| PVCR | Regione | | Emilia-Romagna |
| PVCP | Provincia | | FE |
| PVCC | Comune | | Ferrara |
| PVCL | Località | | Ferrara |
| LDC | | COLLOCAZIONE SPECIFICA | |
| LDCN | Contenitore | | Pinacoteca Nazionale di Ferrara |

| | | |
|------|---------------------------------------|---------------------------|
| LDCC | Complesso monumentale di appartenenza | Palazzo dei Diamanti |
| LDCU | Denominazione spazio viabilistico | Corso Ercole I d'Este, 21 |
| LDCM | Denominazione raccolta | Pinacoteca Comunale |

DT CRONOLOGIA

DTZ CRONOLOGIA GENERICA

| | | |
|------|--------------------|--------------|
| DTZG | Secolo | sec. XVI |
| DTZS | Frazione di secolo | seconda metà |

DTS CRONOLOGIA SPECIFICA

| | | |
|------|----|------|
| DTSI | Da | 1550 |
| DTSF | A | 1599 |

AU DEFINIZIONE CULTURALE

AUT AUTORE

| | | |
|------|---------------------------------------|-----------------|
| AUTR | Riferimento all'intervento | esecutore |
| AUTN | Autore | Laureti Tommaso |
| AUTA | Dati anagrafici / estremi cronologici | 1530 ca./ 1602 |

| | | |
|-----|--------------------|-----------------|
| AAT | Altre attribuzioni | Filippi Cersare |
|-----|--------------------|-----------------|

MT DATI TECNICI

| | | |
|-----|-------------------|----------------------|
| MTC | Materia e tecnica | tela/ pittura a olio |
|-----|-------------------|----------------------|

MIS MISURE DEL MANUFATTO

| | | |
|------|-----------|-----|
| MISA | Altezza | 350 |
| MISL | Larghezza | 240 |

CO CONSERVAZIONE

STC STATO DI CONSERVAZIONE

| | | |
|------|------------------------|----------|
| STCC | Stato di conservazione | discreto |
|------|------------------------|----------|

DA DATI ANALITICI

DES DESCRIZIONE

| | | |
|------|--------------------------|--|
| DESO | Indicazioni sull'oggetto | Composizione affollata: al centro Cristo steso sulla croce, posta a terra in diagonale, viene inchiodato da sgherri seminudi e muscolosi. Attorno, in semicerchio, i soldati reggono lance in verticale. In basso a sinistra, nudi e a mezza figura, avanzano due prigionieri e altri sgherri. |
|------|--------------------------|--|

ISR ISCRIZIONI

| | | |
|------|------------------------|-------------|
| ISRC | Classe di appartenenza | sacra |
| ISRP | Posizione | nella croce |
| ISRI | Trascrizione | I.N.R.I. |

NSC Notizie storico-critiche

Il dipinto eseguito dal Laureti per l'oratorio dell'annunciata, si accompagna alla deposizione del Bastarolo e all'esaltazione della croce del Bastianino, costituendo una trilogia dedicata alla croce. Controverse le vicende attributive (cfr. Brisighella 1991). Tuttavia la critica recente è ormai concorde sul nome del Laureti a scapito di Cesare Filippi che probabilmente realizzò un'altra crocifissione finita anch'essa in Certosa. L'indicazione dell'anno di esecuzione (1579), avanzata finora dalla bibliografia specifica, potrebbe essere anticipata al 1578 accogliendo una segnalazione archivistica già nota nell'Ottocento e ripresa da Carpeggiani (1982).

DO FONTI E DOCUMENTI DI RIFERIMENTO

FTA DOCUMENTAZIONE FOTOGRAFICA

| | | |
|------|--------|-------------------------|
| FTAX | Genere | documentazione allegata |
|------|--------|-------------------------|

| | | |
|------|-----------|--|
| FTAZ | Nome file | |
|------|-----------|--|



FTA DOCUMENTAZIONE FOTOGRAFICA

| | | |
|------|--------|-------------------------|
| FTAX | Genere | documentazione allegata |
|------|--------|-------------------------|

FTAZ Nome file



FTA DOCUMENTAZIONE FOTOGRAFICA

FTAX Genere documentazione allegata

FTAZ Nome file



FTA DOCUMENTAZIONE FOTOGRAFICA

FTAX Genere documentazione allegata

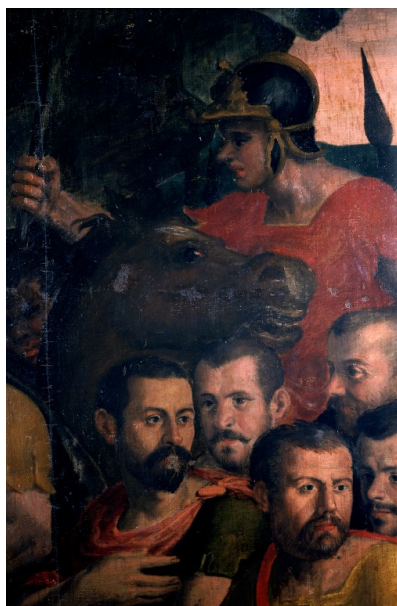
FTAZ Nome file



FTA DOCUMENTAZIONE FOTOGRAFICA

FTAX Genere documentazione allegata

FTAZ Nome file



FTA DOCUMENTAZIONE FOTOGRAFICA

FTAX Genere documentazione allegata

FTAZ Nome file



FTA DOCUMENTAZIONE FOTOGRAFICA

FTAX Genere documentazione allegata

FTAZ Nome file



FTA DOCUMENTAZIONE FOTOGRAFICA

FTAX Genere documentazione allegata

FTAZ Nome file



FTA DOCUMENTAZIONE FOTOGRAFICA

FTAX Genere documentazione allegata

FTAZ Nome file



FTA DOCUMENTAZIONE FOTOGRAFICA

FTAX Genere documentazione allegata

FTAZ Nome file



FTA DOCUMENTAZIONE FOTOGRAFICA

FTAX Genere documentazione esistente

FTA DOCUMENTAZIONE FOTOGRAFICA

FTAX Genere documentazione esistente

FTAT Note eseguita prima del 1963

BIB BIBLIOGRAFIA

BIBX Genere bibliografia specifica

BIBA Autore Barotti C.

BIBD Anno di edizione 1770

BIBH Sigla per citazione R08/00000002

BIBN V., pp., nn. p. 151

BIB BIBLIOGRAFIA

BIBX Genere bibliografia specifica

BIBA Autore Scalabrini G.A.

BIBD Anno di edizione 1773

BIBH Sigla per citazione R08/00000080

BIBN V., pp., nn. p. 349

BIB BIBLIOGRAFIA

| | | |
|------|---------------------|------------------------|
| BIBX | Genere | bibliografia specifica |
| BIBA | Autore | Avventi F. |
| BIBD | Anno di edizione | 1838 |
| BIBH | Sigla per citazione | R08/00000087 |
| BIBN | V., pp., nn. | p. 232 |

BIB BIBLIOGRAFIA

| | | |
|------|---------------------|------------------------|
| BIBX | Genere | bibliografia specifica |
| BIBA | Autore | Cittadella L. N. |
| BIBD | Anno di edizione | 1844 |
| BIBH | Sigla per citazione | R08/00000005 |
| BIBN | V., pp., nn. | p. 65 |

BIB BIBLIOGRAFIA

| | | |
|------|---------------------|------------------------|
| BIBX | Genere | bibliografia specifica |
| BIBA | Autore | Reggiani G. G. |
| BIBD | Anno di edizione | 1914 |
| BIBH | Sigla per citazione | R08/00000042 |
| BIBN | V., pp., nn. | p. 82 |

BIB BIBLIOGRAFIA

| | | |
|------|---------------------|------------------------|
| BIBX | Genere | bibliografia specifica |
| BIBA | Autore | Niccolini P. |
| BIBD | Anno di edizione | 1930 |
| BIBH | Sigla per citazione | R08/00000011 |
| BIBN | V., pp., nn. | p. 99 |

BIB BIBLIOGRAFIA

| | | |
|------|--------|------------------------|
| BIBX | Genere | bibliografia specifica |
|------|--------|------------------------|

| | | |
|------|---------------------|--------------|
| BIBA | Autore | Venturi A. |
| BIBD | Anno di edizione | 1932 |
| BIBH | Sigla per citazione | R08/00000214 |
| BIBN | V., pp., nn. | p. 768 |

BIB BIBLIOGRAFIA

| | | |
|------|---------------------|---------------------------|
| BIBX | Genere | bibliografia di confronto |
| BIBA | Autore | Zeri F. |
| BIBD | Anno di edizione | 1957 |
| BIBH | Sigla per citazione | R08/00000215 |
| BIBN | V., pp., nn. | pp. 80-81 |

BIB BIBLIOGRAFIA

| | | |
|------|---------------------|------------------------|
| BIBX | Genere | bibliografia specifica |
| BIBA | Autore | Frabetti G. |
| BIBD | Anno di edizione | 1972 |
| BIBH | Sigla per citazione | R08/00000174 |
| BIBN | V., pp., nn. | p. 25 |

BIB BIBLIOGRAFIA

| | | |
|------|---------------------|----------------------------|
| BIBX | Genere | bibliografia specifica |
| BIBA | Autore | Mezzetti A./ Mattaliano E. |
| BIBD | Anno di edizione | 1980-1983 |
| BIBH | Sigla per citazione | R08/00000077 |
| BIBN | V., pp., nn. | p. 79 |

BIB BIBLIOGRAFIA

| | | |
|------|--------|------------------------|
| BIBX | Genere | bibliografia specifica |
| BIBA | Autore | Carpeggiani P. |

| | | |
|------|---------------------|------------------|
| BIBD | Anno di edizione | 1982 |
| BIBH | Sigla per citazione | R08/00000162 |
| BIBN | V., pp., nn. | pp. 142, 146-147 |

BIB BIBLIOGRAFIA

| | | |
|------|---------------------|------------------------|
| BIBX | Genere | bibliografia specifica |
| BIBA | Autore | Degli Esposti G. |
| BIBD | Anno di edizione | 1985 |
| BIBH | Sigla per citazione | R08/00000181 |
| BIBN | V., pp., nn. | pp. 71-72 |

BIB BIBLIOGRAFIA

| | | |
|------|---------------------|-------------------------|
| BIBX | Genere | bibliografia specifica |
| BIBA | Autore | Fioravanti Baraldi A.M. |
| BIBD | Anno di edizione | 1987 |
| BIBH | Sigla per citazione | R08/00000008 |
| BIBN | V., pp., nn. | pp. 266-269, 277 |

BIB BIBLIOGRAFIA

| | | |
|------|---------------------|------------------------|
| BIBX | Genere | bibliografia specifica |
| BIBA | Autore | Brisighella C. |
| BIBD | Anno di edizione | 1991 |
| BIBH | Sigla per citazione | R08/00000075 |
| BIBN | V., pp., nn. | pp. 401-403 |

MST MOSTRE

| | | |
|------|--------|---|
| MSTT | Titolo | Bastianino e la pittura a Ferrara nel secondo Cinquecento |
| MSTL | Luogo | Ferrara |
| MSTD | Data | 1985 |

| | |
|----|--------------|
| CM | COMPILAZIONE |
|----|--------------|

| | |
|-----|--------------|
| CMP | COMPILAZIONE |
|-----|--------------|

| | | |
|------|------|------|
| CMPD | Data | 1996 |
|------|------|------|

| | | |
|------|------|---------------|
| CMPN | Nome | Massarenti P. |
|------|------|---------------|