



ID Samira: 50204
 Tipo scheda: OA
 ID Contenitore: FE038
 Località: Bondeno
 Contenitore: Pinacoteca Civica "G. Cattabriga"
 Numero di catalogo generale: 00006822
 Oggetto: dipinto
 Soggetto: Allegoria della Carità romana
 Autore: Benini Antonio

CD	CODICI	
TSK	Tipo scheda	OA
NCT	CODICE UNIVOCO	
NCTN	Numero di catalogo generale	00006822
OG	OGGETTO	
OGT	OGGETTO	
OGTD	Oggetto	dipinto
SGT	SOGGETTO	
SGTI	Soggetto	Allegoria della Carità romana
SGTT	Titolo	La carità romana
LC	LOCALIZZAZIONE GEOGRAFICO-AMMINISTRATIVA	
PVC	LOCALIZZAZIONE GEOGRAFICO-AMMINISTRATIVA	
PVCR	Regione	Emilia-Romagna
PVCP	Provincia	FE
PVCC	Comune	Bondeno
PVCL	Località	Bondeno
LDC	COLLOCAZIONE SPECIFICA	
LDCN	Contenitore	Pinacoteca Civica "G. Cattabriga"

LDCU Denominazione spazio viabilistico Piazza Garibaldi, 9

UB UBICAZIONE E DATI PATRIMONIALI

INV INVENTARIO DI MUSEO O SOPRINTENDENZA

INVN Numero 6822

DT CRONOLOGIA

DTZ CRONOLOGIA GENERICA

DTZG Secolo sec. XX

DTS CRONOLOGIA SPECIFICA

DTSI Da 1904

DTSF A 1904

AU DEFINIZIONE CULTURALE

AUT AUTORE

AUTR Riferimento all'intervento esecutore

AUTN Autore Benini Antonio

AUTA Dati anagrafici / estremi cronologici 1835/ 1911

MT DATI TECNICI

MTC Materia e tecnica tela/ pittura a olio

MIS MISURE DEL MANUFATTO

MISA Altezza 100

MISL Larghezza 75

CO CONSERVAZIONE

STC STATO DI CONSERVAZIONE

STCC Stato di conservazione discreto

DA DATI ANALITICI

DES DESCRIZIONE

DESO	Indicazioni sull'oggetto	<p>Dipinto ad olio su tela raffigurante, nel riquadro centrale, una giovane donna coperta da un mantello azzurro che allatta l'anziano padre attraverso le sbarre della cella in cui quest'ultimo è rinchiuso. Sotto il davanzale della finestra un'iscrizione riporta il titolo della scena ("La carità romana"). Il riquadro è circondato da una cornice decorativa con elementi vegetali che simula l'arazzo: da un pratino verdeggiante in cui fioriscono fiori e spighe si ergono, ai lati, due alberi ai cui rami sono legati con nastri colorati medaglioni contenenti stemmi o iscrizioni. In particolare si riconoscono lo stemma del Comune di Bondeno e quello della famiglia Bottazzi.</p>
------	--------------------------	--

ISR	ISCRIZIONI
-----	------------

ISRC	Classe di appartenenza	documentaria
ISRP	Posizione	riquadro centrale
ISRI	Trascrizione	CARITA' ROMANA

ISR	ISCRIZIONI
-----	------------

ISRC	Classe di appartenenza	documentaria
ISRP	Posizione	in alto
ISRI	Trascrizione	RICOVERO BOTTAZZI

ISR	ISCRIZIONI
-----	------------

ISRC	Classe di appartenenza	documentaria
ISRP	Posizione	a sinistra
ISRI	Trascrizione	Giovanni Bottazzi / 29 novembre / 1894 / LASCITO DI FONDAMENTO

ISR	ISCRIZIONI
-----	------------

ISRC	Classe di appartenenza	documentaria
ISRP	Posizione	a destra
ISRI	Trascrizione	Farolfi Guido / 7 giugno 1899 / LASCITO / AGGIUNTO

ISR	ISCRIZIONI
-----	------------

ISRC	Classe di appartenenza	documentaria
ISRP	Posizione	etichetta sul retro

ISRI Trascrizione AB dipi. / Inaugurato il 5 Giugno / 1904 / 1904

ISR ISCRIZIONI

ISRC Classe di appartenenza documentaria

ISRI Trascrizione COMUNE DI BONDENO / PINACOTECA CIVICA G. CATTABRIGA / ANTONIO BENINI / LA CARITA' ROMANA / olio su tela, cm. 100x75

STM STEMMI, EMBLEMI, MARCHI

STMC Classe di appartenenza emblema

STMQ Qualificazione gentilizio

STMI Identificazione famiglia Bottazzi

STMD Descrizione un bue ed un cavallo rampanti con al centro un compasso (?) e una stella

STM STEMMI, EMBLEMI, MARCHI

STMC Classe di appartenenza emblema

STMQ Qualificazione civile

STMI Identificazione Comune di Bondeno

STMD Descrizione aquila coronata in campo azzurro

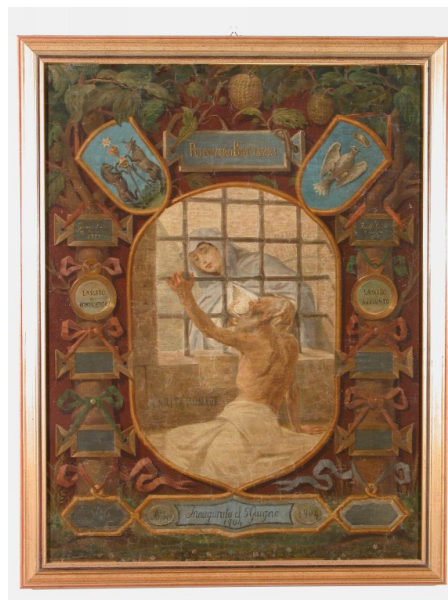
NSC Notizie storico-critiche Il dipinto fu eseguito da Benini per festeggiare l'inaugurazione del Ricovero Bottazzi (1894), istituto sorto all'interno della villa che Giovanni Bottazzi aveva lasciato al Comune di Bondeno dieci anni prima. Per l'occasione il pittore bondenese sceglie un soggetto allegorico, con i consueti riferimenti ai pittori del Seicento come Caravaggio e Guercino. Attorno alla scena centrale la cornice "esplicativa" - "farraginosa e didascalica come in un manifesto pre-liberty" - fa riferimento al Ricovero, ai lasciti da esso ricevuti, agli stemmi del Comune di Bondeno e della famiglia Bottazzi, alla firma dell'autore e alla data 1904.

DO FONTI E DOCUMENTI DI RIFERIMENTO

FTA DOCUMENTAZIONE FOTOGRAFICA

FTAX Genere documentazione allegata

FTAZ Nome file



BIB BIBLIOGRAFIA

BIBX	Genere	bibliografia specifica
BIBD	Anno di edizione	1994
BIBH	Sigla per citazione	S08/00002824
BIBN	V., pp., nn.	pp. 41-42, 56-57, 114-115

BIB BIBLIOGRAFIA

BIBX	Genere	bibliografia specifica
BIBA	Autore	Ghinato A.
BIBD	Anno di edizione	1995
BIBH	Sigla per citazione	S08/00002830
BIBN	V., pp., nn.	pp. 2, 35-36

BIB BIBLIOGRAFIA

BIBX	Genere	bibliografia specifica
BIBD	Anno di edizione	1996
BIBH	Sigla per citazione	S08/00002834
BIBN	V., pp., nn.	pp. 56-57

MST MOSTRE

MSTT	Titolo	Il pittore Antonio Benini (1835-1911)
------	--------	---------------------------------------

MSTL	Luogo	Bondeno
------	-------	---------

MSTD	Data	1994
------	------	------

CM	COMPILAZIONE	
----	--------------	--

CMP	COMPILAZIONE	
-----	--------------	--

CMPD	Data	2003
------	------	------

CMPN	Nome	Mambelli F.
------	------	-------------