



ID Samira: 49751
 Tipo scheda: OA
 ID Contenitore: PC004
 Località: Piacenza
 Contenitore: Galleria d'Arte Moderna "Ricci Oddi"
 Numero di catalogo generale: 00000241
 Oggetto: dipinto
 Soggetto: ritratto di donna con fiori
 Autore: Mancini Antonio

CD		CODICI	
TSK	Tipo scheda		OA
NCT		CODICE UNIVOCO	
NCTN	Numero di catalogo generale		00000241
OG		OGGETTO	
OGT		OGGETTO	
OGTD	Oggetto		dipinto
SGT		SOGGETTO	
SGTI	Soggetto		ritratto di donna con fiori
SGTT	Titolo		testa di donna e fiori
LC		LOCALIZZAZIONE GEOGRAFICO-AMMINISTRATIVA	
PVC		LOCALIZZAZIONE GEOGRAFICO-AMMINISTRATIVA	
PVCR	Regione		Emilia-Romagna
PVCP	Provincia		PC
PVCC	Comune		Piacenza
PVCL	Località		Piacenza
LDC		COLLOCAZIONE SPECIFICA	
LDCN	Contenitore		Galleria d'Arte Moderna "Ricci Oddi"

LDCU Denominazione spazio viabilistico Via San Siro 13

UB UBICAZIONE E DATI PATRIMONIALI

INV INVENTARIO DI MUSEO O SOPRINTENDENZA

INVN Numero 70

DT CRONOLOGIA

DTZ CRONOLOGIA GENERICA

DTZG Secolo sec. XX

DTS CRONOLOGIA SPECIFICA

DTSI Da 1906

DTSF A 1906

AU DEFINIZIONE CULTURALE

AUT AUTORE

AUTR Riferimento all'intervento esecutore

AUTN Autore Mancini Antonio

AUTA Dati anagrafici / estremi cronologici 1852/ 1930

MT DATI TECNICI

MTC Materia e tecnica tela/ pittura a olio

MIS MISURE DEL MANUFATTO

MISA Altezza 55

MISL Larghezza 39.5

CO CONSERVAZIONE

STC STATO DI CONSERVAZIONE

STCC Stato di conservazione buono

DA DATI ANALITICI

ISR ISCRIZIONI

ISRC Classe di appartenenza documentaria

ISRI Trascrizione Mancini / Roma / 1906

NSC Notizie storico-critiche

Acquistato da Torelli nel 1913. Intermediario Pennaroli. Secondo Torelli, si vedano lettere di Torelli del 15-10, 1-11-1913 e 19-4-1916. Nato ad Albano Laziale nel 1852, fu allievo di Palizzi e Morelli all'Istituto di Belle Arti di Napoli. Particolarmente interessato allo studio della pittura seicentesca e ai suoi effetti luministici, fino al 1873 divise lo studio con Vincenzo Gemito. In questo primo periodo napoletano fu vicino all'espressione e alle tematiche di Gioacchino Toma (soggetti patetici e popolari). Nel 1875 è a Parigi, si lega alla galleria "Maison Goupil e poi al mecenate e pittore olandese Mesdag. Incontra gli Impressionisti, si indirizza a una pittura più luminosa: tavolozza bruna e tessuto cromatico chiaro, progressiva evoluzione verso un'istintività disegnativa e cromatica esuberanti e impetuose. Nel '79 torna a Napoli e nell'83 si stabilisce a Roma, legato da un contratto con due mercanti d'arte: prima al Messinger, poi al Du Chéne, che gli mette a disposizione una villa a Frascati. Nel terzo periodo, dopo il 1880, i suoi soggetti, costantemente ancorati al verismo napoletano, sono sempre più fagocitati dal vortice "cromatico-materico" del colore e della pennellata "sfarfallante". Nel 1929 è nominato Accademico d'Italia. Mancini produsse moltissimo. Espose alla Biennale di Venezia fin dalla fondazione. Sue opere sono nelle raccolte pubbliche di tutto il mondo (un numero notevole è al museo dell'Aja, lasciato Mesdag). Nel 1962 gli fu dedicata a Milano una importante mostra: un'altra nel 1987 nel museo di Dordrecht, in Olanda.

DO FONTI E DOCUMENTI DI RIFERIMENTO

FTA DOCUMENTAZIONE FOTOGRAFICA

FTAX Genere documentazione allegata

FTAZ Nome file



FTA DOCUMENTAZIONE FOTOGRAFICA

FTAX Genere documentazione allegata
FTAA Autore Pagani, Carlo
FTAT Note foto a luce incidente

FTAZ Nome file



FTA DOCUMENTAZIONE FOTOGRAFICA

FTAX Genere documentazione allegata
FTAA Autore Pagani, Carlo
FTAT Note foto a luce radente

FTAZ Nome file



FTA DOCUMENTAZIONE FOTOGRAFICA

FTAX Genere documentazione allegata

FTAA Autore Pagani, Carlo
FTAT Note foto a luce trasmessa

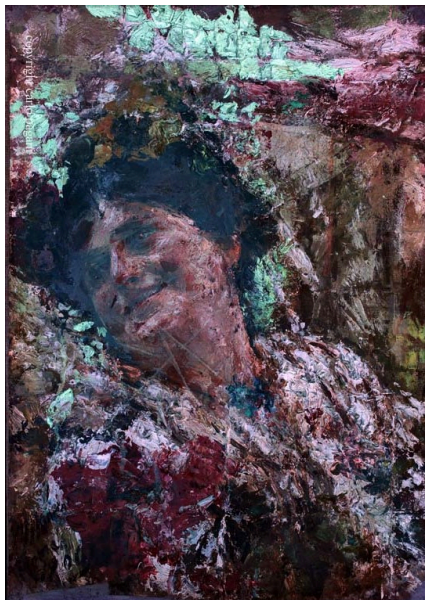
FTAZ Nome file



FTA DOCUMENTAZIONE FOTOGRAFICA

FTAX Genere documentazione allegata
FTAA Autore Pagani, Carlo
FTAT Note foto a raggi ultravioletti

FTAZ Nome file



FTA DOCUMENTAZIONE FOTOGRAFICA

FTAX Genere documentazione allegata
FTAA Autore Pagani, Carlo

FTAT Note retro

FTAZ Nome file



BIB BIBLIOGRAFIA

BIBX Genere bibliografia specifica

BIBA Autore Arisi F.

BIBD Anno di edizione 1988

BIBH Sigla per citazione S36/20000090

BIBN V., pp., nn. pp. 329-333

CM COMPILAZIONE

CMP COMPILAZIONE

CMPD Data 2006

CMPN Nome Gattiani R.

AN ANNOTAZIONI