



ID Samira: 49740
 Tipo scheda: OA
 ID Contenitore: PC004
 Località: Piacenza
 Contenitore: Galleria d'Arte Moderna "Ricci Oddi"
 Numero di catalogo generale: 00000230
 Oggetto: dipinto
 Soggetto: paesaggio con pioppi
 Autore: Fragiaco Pietro

CD		CODICI	
TSK	Tipo scheda	OA	
NCT		CODICE UNIVOCO	
NCTN	Numero di catalogo generale	00000230	
OG		OGGETTO	
OGT		OGGETTO	
OGTD	Oggetto	dipinto	
SGT		SOGGETTO	
SGTI	Soggetto	paesaggio con pioppi	
SGTT	Titolo	I pioppi	
LC		LOCALIZZAZIONE GEOGRAFICO-AMMINISTRATIVA	
PVC		LOCALIZZAZIONE GEOGRAFICO-AMMINISTRATIVA	
PVCR	Regione	Emilia-Romagna	
PVCP	Provincia	PC	
PVCC	Comune	Piacenza	
PVCL	Località	Piacenza	
LDC		COLLOCAZIONE SPECIFICA	
LDCN	Contenitore	Galleria d'Arte Moderna "Ricci Oddi"	

LDCU Denominazione spazio viabilistico Via San Siro 13

UB UBICAZIONE E DATI PATRIMONIALI

INV INVENTARIO DI MUSEO O SOPRINTENDENZA

INVN Numero 363

DT CRONOLOGIA

DTZ CRONOLOGIA GENERICA

DTZG Secolo sec. XX

DTS CRONOLOGIA SPECIFICA

DTSI Da 1912

DTSV Validità ca.

DTSF A 1912

DTSL Validità ca.

AU DEFINIZIONE CULTURALE

AUT AUTORE

AUTR Riferimento all'intervento esecutore

AUTN Autore Fragiacomio Pietro

AUTA Dati anagrafici / estremi cronologici 1856/ 1922

MT DATI TECNICI

MTC Materia e tecnica tavola/ pittura a olio

MIS MISURE DEL MANUFATTO

MISA Altezza 121

MISL Larghezza 94

CO CONSERVAZIONE

STC STATO DI CONSERVAZIONE

STCC Stato di conservazione buono

DA DATI ANALITICI

ISR ISCRIZIONI

ISRC	Classe di appartenenza	documentaria
ISRP	Posizione	in basso a destra
ISRI	Trascrizione	P. Fragiacomò

ISR ISCRIZIONI

ISRC	Classe di appartenenza	documentaria
ISRP	Posizione	su etichetta applicata sulla cornice
ISRI	Trascrizione	365 Pietro Fragiacomò

NSC Notizie storico-critiche

Acquistato nel marzo 1917, direttamente dall'artista, per interessamento di Pennaroli, insieme a «Casetta bianca», che nel 1936 fu cambiata con «Il viatico» di Luigi Zuccoli. Si veda lettera del 30-3-1936 (I due dipinti furono pagati complessivamente lire 5.000). Si vedano lettere di Fragiacomò del 31-3; 6, 21-4-1917.

DO FONTI E DOCUMENTI DI RIFERIMENTO

FTA DOCUMENTAZIONE FOTOGRAFICA

FTAX	Genere	documentazione allegata
------	--------	-------------------------

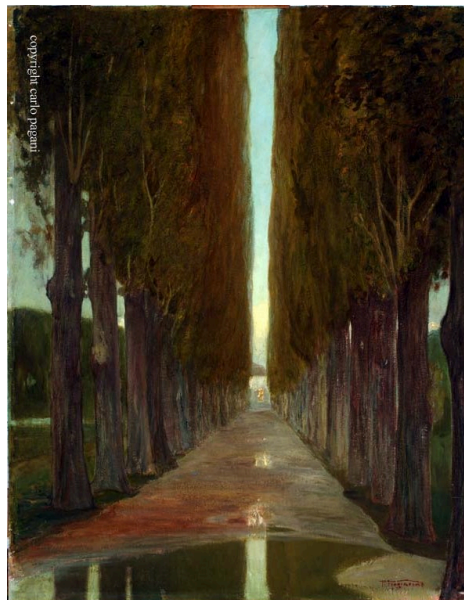
FTAZ Nome file



FTA DOCUMENTAZIONE FOTOGRAFICA

FTAX	Genere	documentazione allegata
FTAA	Autore	Pagani, Carlo
FTAT	Note	foto a luce incidente

FTAZ Nome file



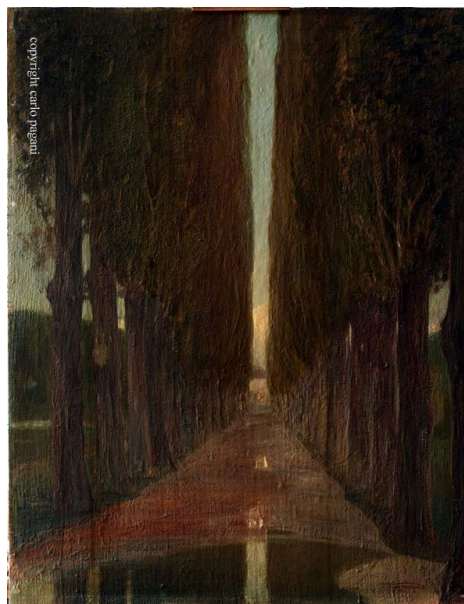
FTA DOCUMENTAZIONE FOTOGRAFICA

FTAX Genere documentazione allegata

FTAA Autore Pagani, Carlo

FTAT Note foto a luce radente

FTAZ Nome file



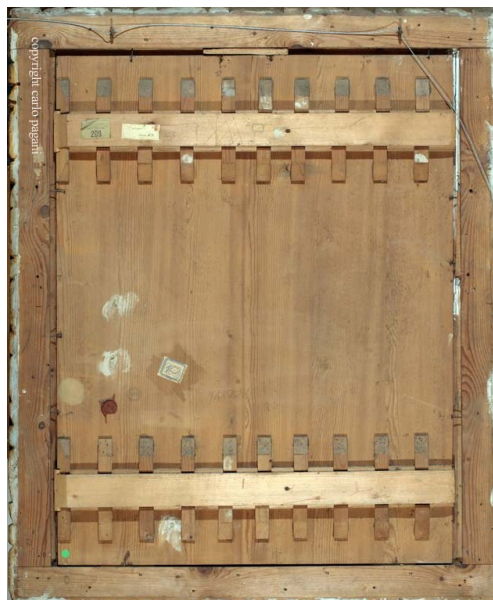
FTA DOCUMENTAZIONE FOTOGRAFICA

FTAX Genere documentazione allegata

FTAA Autore Pagani, Carlo

FTAT Note retro

FTAZ Nome file



BIB BIBLIOGRAFIA

BIBX Genere bibliografia specifica

BIBA Autore Arisi F.

BIBD Anno di edizione 1988

BIBH Sigla per citazione S36/20000090

BIBN V., pp., nn. pp. 280-281

BIBI V., tavv., figg. fig. 76

BIB BIBLIOGRAFIA

BIBX Genere bibliografia specifica

BIBA Autore Fugazza S.

BIBD Anno di edizione 2003

BIBH Sigla per citazione S36/20000091

BIBN V., pp., nn. p. 88

MST MOSTRE

MSTT Titolo Biennale Internazionale d'Arte

MSTL Luogo Venezia

MSTD Data 1912

CM	COMPILAZIONE	
CMP	COMPILAZIONE	
CMPD	Data	2006
CMPN	Nome	Gattiani R.
AN	ANNOTAZIONI	