



ID Samira: 49723
 Tipo scheda: OA
 ID Contenitore: PC004
 Località: Piacenza
 Contenitore: Galleria d'Arte Moderna "Ricci Oddi"
 Numero di catalogo generale: 00000213
 Oggetto: dipinto
 Soggetto: ritratto della moglie di Adolfo De Carolis con le figlie
 Autore: Spadini Armando

CD	CODICI	
TSK	Tipo scheda	OA
NCT	CODICE UNIVOCO	
NCTN	Numero di catalogo generale	00000213
OG	OGGETTO	
OGT	OGGETTO	
OGTD	Oggetto	dipinto
SGT	SOGGETTO	
SGTI	Soggetto	ritratto della moglie di Adolfo De Carolis con le figlie
SGTT	Titolo	La moglie di De Carolis con le figlie
LC	LOCALIZZAZIONE GEOGRAFICO-AMMINISTRATIVA	
PVC	LOCALIZZAZIONE GEOGRAFICO-AMMINISTRATIVA	
PVCR	Regione	Emilia-Romagna
PVCP	Provincia	PC
PVCC	Comune	Piacenza
PVCL	Località	Piacenza
LDC	COLLOCAZIONE SPECIFICA	
LDCN	Contenitore	Galleria d'Arte Moderna "Ricci Oddi"

LDCU Denominazione spazio viabilistico Via San Siro 13

UB UBICAZIONE E DATI PATRIMONIALI

INV INVENTARIO DI MUSEO O SOPRINTENDENZA

INVN Numero 252

DT CRONOLOGIA

DTZ CRONOLOGIA GENERICA

DTZG Secolo sec. XX

DTS CRONOLOGIA SPECIFICA

DTSI Da 1908

DTSF A 1908

AU DEFINIZIONE CULTURALE

AUT AUTORE

AUTR Riferimento all'intervento esecutore

AUTN Autore Spadini Armando

AUTA Dati anagrafici / estremi cronologici 1883/ 1925

MT DATI TECNICI

MTC Materia e tecnica tela/ pittura a olio

MIS MISURE DEL MANUFATTO

MISA Altezza 200

MISL Larghezza 141

CO CONSERVAZIONE

STC STATO DI CONSERVAZIONE

STCC Stato di conservazione buono

DA DATI ANALITICI

ISR ISCRIZIONI

ISRC Classe di appartenenza documentaria

ISRP Posizione a sinistra

ISRI Trascrizione SPADINI ARMANDO

NSC Notizie storico-critiche Dalla corrispondenza risulta che il dipinto fu ceduto a Ricci-Oddi (per interessamento dell'Architetto Arata) da De Carolis nel maggio 1925 insieme alla sua «Mater Matuta» (per complessive L. 25.930, considerando 15.000 per la «Mater Matuta»). Si vedano lettere di De Carolis del 12, 21-11; 12-12-1924; 18, 24-4-1925; 5-5-1925 e di Arata del 19-12-1924.

DO FONTI E DOCUMENTI DI RIFERIMENTO

FTA DOCUMENTAZIONE FOTOGRAFICA

FTAX Genere documentazione allegata

FTAZ Nome file



FTA DOCUMENTAZIONE FOTOGRAFICA

FTAX Genere documentazione allegata

FTAA Autore Pagani, Carlo

FTAT Note foto a luce incidente

FTAZ Nome file



FTA DOCUMENTAZIONE FOTOGRAFICA

FTAX Genere documentazione allegata

FTAA Autore Pagani, Carlo

FTAT Note foto a luce radente

FTAZ Nome file



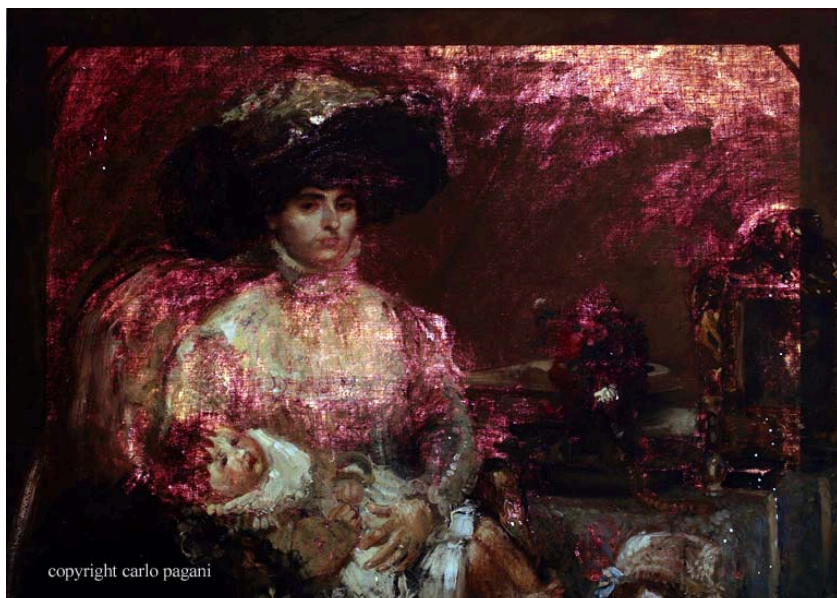
FTA DOCUMENTAZIONE FOTOGRAFICA

FTAX Genere documentazione allegata

FTAA Autore Pagani, Carlo

FTAT Note foto a luce trasmessa

FTAZ Nome file



FTA DOCUMENTAZIONE FOTOGRAFICA

FTAX Genere documentazione allegata

FTAA Autore Pagani, Carlo

FTAT Note foto a luce incidente

FTAZ Nome file



FTA DOCUMENTAZIONE FOTOGRAFICA

FTAX Genere documentazione allegata

FTAA Autore Pagani, Carlo

FTAT Note foto a luce radente

FTAZ Nome file



FTA DOCUMENTAZIONE FOTOGRAFICA

FTAX Genere documentazione allegata

FTAA Autore Pagani, Carlo

FTAT Note foto a luce trasmessa

FTAZ Nome file



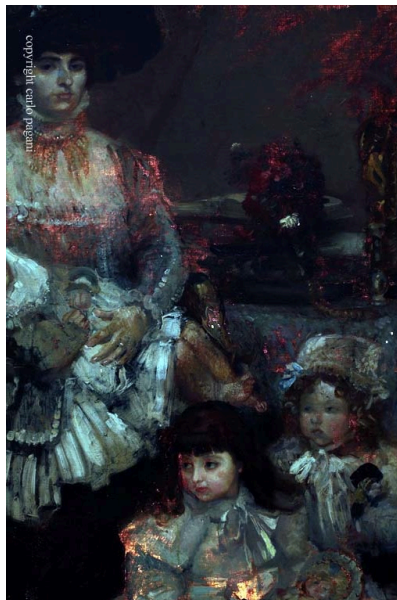
FTA DOCUMENTAZIONE FOTOGRAFICA

FTAX Genere documentazione allegata

FTAA Autore Pagani, Carlo

FTAT Note foto a luce trasmessa

FTAZ Nome file



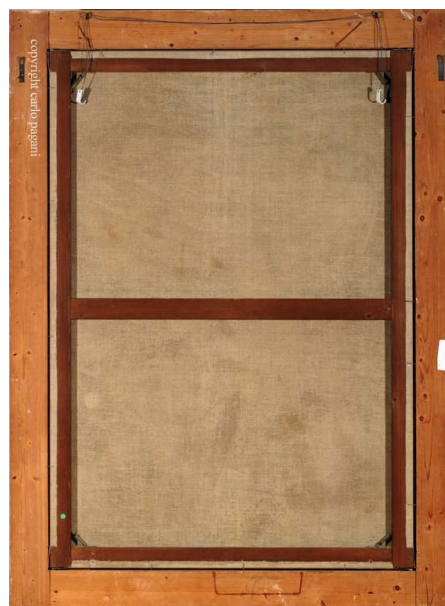
FTA DOCUMENTAZIONE FOTOGRAFICA

FTAX Genere documentazione allegata

FTAA Autore Pagani, Carlo

FTAT Note retro

FTAZ Nome file



BIB BIBLIOGRAFIA

BIBX Genere bibliografia specifica

BIBA Autore Arisi F.

BIBD Anno di edizione 1988

BIBH Sigla per citazione S36/20000090

BIBN V., pp., nn. pp. 414-415

BIBI V., tavv., figg. fig. 142

BIB BIBLIOGRAFIA

BIBX Genere bibliografia specifica

BIBA Autore Fugazza S.

BIBD Anno di edizione 2003

BIBH Sigla per citazione S36/20000091

BIBN V., pp., nn. p. 84

MST MOSTRE

MSTT Titolo IV Quadriennale

MSTL Luogo Roma

MSTD Data 1973

MST MOSTRE

MSTT Titolo Mostra di Armando Spadini

MSTL Luogo Roma

MSTD Data 1983

CM COMPILAZIONE

CMP COMPILAZIONE

CMPD Data 2006

CMPN Nome Gattiani R.

AN ANNOTAZIONI