



ID Samira: 49662
 Tipo scheda: OA
 ID Contenitore: PC004
 Località: Piacenza
 Contenitore: Galleria d'Arte Moderna "Ricci Oddi"
 Numero di catalogo generale: 00000152
 Oggetto: dipinto
 Soggetto: ritratto di donna con ventaglio
 Autore: Mancini Antonio

CD		CODICI	
TSK	Tipo scheda		OA
NCT		CODICE UNIVOCO	
NCTN	Numero di catalogo generale		00000152
OG		OGGETTO	
OGT		OGGETTO	
OGTD	Oggetto		dipinto
SGT		SOGGETTO	
SGTI	Soggetto		ritratto di donna con ventaglio
SGTT	Titolo		Donna dal ventaglio rosso
LC		LOCALIZZAZIONE GEOGRAFICO-AMMINISTRATIVA	
PVC		LOCALIZZAZIONE GEOGRAFICO-AMMINISTRATIVA	
PVCR	Regione		Emilia-Romagna
PVCP	Provincia		PC
PVCC	Comune		Piacenza
PVCL	Località		Piacenza
LDC		COLLOCAZIONE SPECIFICA	
LDCN	Contenitore		Galleria d'Arte Moderna "Ricci Oddi"

LDCU Denominazione spazio viabilistico Via San Siro 13

UB UBICAZIONE E DATI PATRIMONIALI

INV INVENTARIO DI MUSEO O SOPRINTENDENZA

INVN Numero 71

DT CRONOLOGIA

DTZ CRONOLOGIA GENERICA

DTZG Secolo sec. XX

DTS CRONOLOGIA SPECIFICA

DTSI Da 1907

DTSV Validità ca.

DTSF A 1908

DTSL Validità ca.

AU DEFINIZIONE CULTURALE

AUT AUTORE

AUTR Riferimento all'intervento esecutore

AUTN Autore Mancini Antonio

AUTA Dati anagrafici / estremi cronologici 1852/ 1930

MT DATI TECNICI

MTC Materia e tecnica tela/ pittura a olio

MIS MISURE DEL MANUFATTO

MISA Altezza 100

MISL Larghezza 60

CO CONSERVAZIONE

STC STATO DI CONSERVAZIONE

STCC Stato di conservazione buono

DA DATI ANALITICI

ISR ISCRIZIONI

ISRC	Classe di appartenenza	documentaria
ISRP	Posizione	in basso a destra
ISRI	Trascrizione	A Mancini

ISR ISCRIZIONI

ISRC	Classe di appartenenza	documentaria
ISRP	Posizione	su etichetta applicata sulla cornice
ISRI	Trascrizione	71 A. Mancini 71

NSC	Notizie storico-critiche	Acquistato da Torelli nel 1913 insieme al ritratto del dr. Anselmi del Piccio, a "Sul ponte" di Cabianca, alla "Signorina in giardino" di L. Bazzaro e "Al sole" di Banti per 4.700 Lire (vedi lettere di Torelli del 9, 12-11-1914), intermediario Pennaroli.
-----	--------------------------	--

DO FONTI E DOCUMENTI DI RIFERIMENTO

FTA DOCUMENTAZIONE FOTOGRAFICA

FTAX	Genere	documentazione allegata
------	--------	-------------------------

FTAZ	Nome file	
------	-----------	--



FTA DOCUMENTAZIONE FOTOGRAFICA

FTAX	Genere	documentazione allegata
FTAA	Autore	Pagani, Carlo
FTAT	Note	foto a luce incidente

FTAZ Nome file



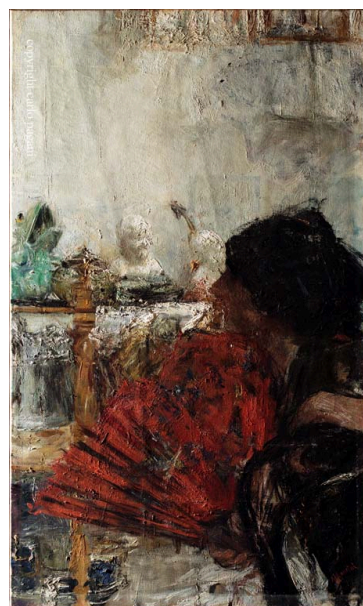
FTA DOCUMENTAZIONE FOTOGRAFICA

FTAX Genere documentazione allegata

FTAA Autore Pagani, Carlo

FTAT Note foto a luce radente

FTAZ Nome file



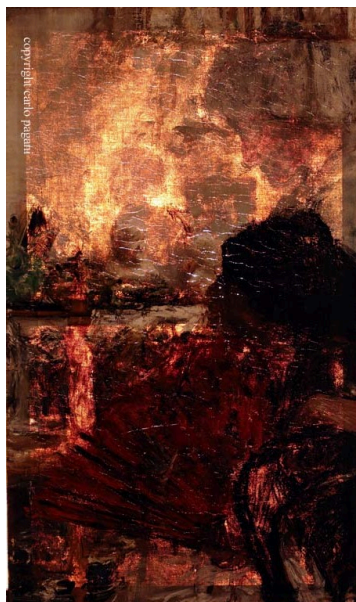
FTA DOCUMENTAZIONE FOTOGRAFICA

FTAX Genere documentazione allegata

FTAA Autore Pagani, Carlo

FTAT Note foto a luce trasmessa

FTAZ Nome file



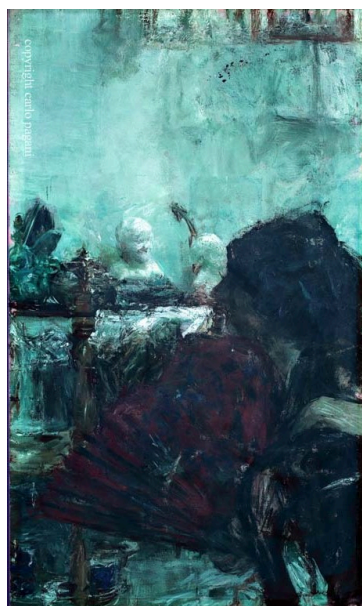
FTA DOCUMENTAZIONE FOTOGRAFICA

FTAX Genere documentazione allegata

FTAA Autore Pagani, Carlo

FTAT Note foto a raggi ultravioletti

FTAZ Nome file



FTA DOCUMENTAZIONE FOTOGRAFICA

FTAX Genere documentazione allegata

FTAA Autore Pagani, Carlo

FTAT Note retro

FTAZ Nome file



BIB BIBLIOGRAFIA

BIBX Genere bibliografia specifica

BIBA Autore Arisi F.

BIBD Anno di edizione 1988

BIBH Sigla per citazione S36/20000090

BIBN V., pp., nn. pp. 329-333

BIBI V., tavv., figg. fig. 188

BIB BIBLIOGRAFIA

BIBX Genere bibliografia specifica

BIBA Autore Fugazza S.

BIBD Anno di edizione 2003

BIBH Sigla per citazione S36/20000091

BIBN V., pp., nn. pp. 61-63

CM COMPILAZIONE

CMP COMPILAZIONE

CMPD Data 2006

CMPN Nome Gattiani R.

AN ANNOTAZIONI