



ID Samira: 49534
 Tipo scheda: OA
 ID Contenitore: PC004
 Località: Piacenza
 Contenitore: Galleria d'Arte Moderna "Ricci Oddi"
 Numero di catalogo generale: 00000025
 Oggetto: dipinto
 Soggetto: ritratto maschile
 Autore: Abbati Giuseppe

CD	CODICI	
TSK	Tipo scheda	OA
NCT	CODICE UNIVOCO	
NCTN	Numero di catalogo generale	00000025
OG	OGGETTO	
OGT	OGGETTO	
OGTD	Oggetto	dipinto
SGT	SOGGETTO	
SGTI	Soggetto	ritratto maschile
SGTT	Titolo	Ritratto d'uomo
LC	LOCALIZZAZIONE GEOGRAFICO-AMMINISTRATIVA	
PVC	LOCALIZZAZIONE GEOGRAFICO-AMMINISTRATIVA	
PVCR	Regione	Emilia-Romagna
PVCP	Provincia	PC
PVCC	Comune	Piacenza
PVCL	Località	Piacenza
LDC	COLLOCAZIONE SPECIFICA	
LDCN	Contenitore	Galleria d'Arte Moderna "Ricci Oddi"

LDCU Denominazione spazio viabilistico Via San Siro 13

UB UBICAZIONE E DATI PATRIMONIALI

INV INVENTARIO DI MUSEO O SOPRINTENDENZA

INVN Numero 22

DT CRONOLOGIA

DTZ CRONOLOGIA GENERICA

DTZG Secolo sec. XIX

DTS CRONOLOGIA SPECIFICA

DTSI Da 1867

DTSV Validità ca.

DTSF A 1867

DTSL Validità ca.

AU DEFINIZIONE CULTURALE

AUT AUTORE

AUTR Riferimento all'intervento esecutore

AUTN Autore Abbati Giuseppe

AUTA Dati anagrafici / estremi cronologici 1836/ 1868

MT DATI TECNICI

MTC Materia e tecnica tavola/ pittura a olio

MIS MISURE DEL MANUFATTO

MISA Altezza 32.5

MISL Larghezza 22

CO CONSERVAZIONE

STC STATO DI CONSERVAZIONE

STCC Stato di conservazione buono

DA DATI ANALITICI

DES DESCRIZIONE

DESO Indicazioni sull'oggetto Ritratto d'uomo con baffi visto di profilo.

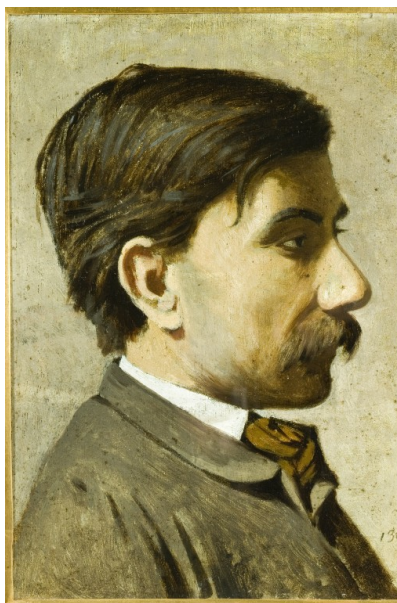
NSC Notizie storico-critiche Proviene dalla raccolta Eredi Pasini Ferria. Fu acquistato per interessamento di A. Carpi per 3.300 Lire il 22 febbraio 1929 presso la Galleria Scopinich di Milano. V. fatt. 22/2/1929 e lett. di Carpi del 19, 23-2 e 3-3-1929. Acquistato come Autoritratto del pittore.

DO FONTI E DOCUMENTI DI RIFERIMENTO

FTA DOCUMENTAZIONE FOTOGRAFICA

FTAX Genere documentazione allegata

FTAZ Nome file



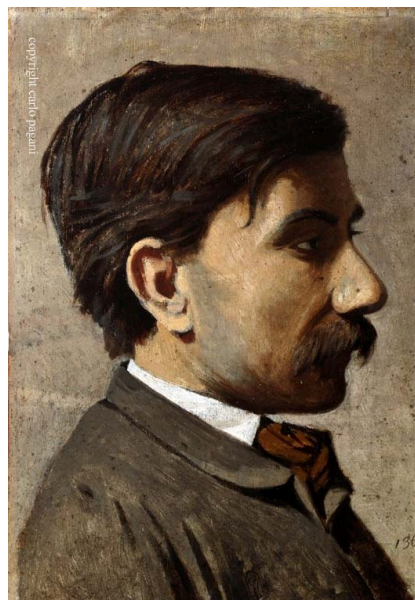
FTA DOCUMENTAZIONE FOTOGRAFICA

FTAX Genere documentazione allegata

FTAA Autore Pagani, Carlo

FTAT Note foto a luce incidente

FTAZ Nome file



FTA DOCUMENTAZIONE FOTOGRAFICA

FTAX Genere documentazione allegata

FTAA Autore Pagani, Carlo

FTAT Note foto a luce radente

FTAZ Nome file



FTA DOCUMENTAZIONE FOTOGRAFICA

FTAX Genere documentazione allegata

FTAA Autore Pagani, Carlo

FTAT Note retro

FTAZ Nome file



BIB BIBLIOGRAFIA

BIBX Genere bibliografia specifica

BIBA Autore Arisi F.

BIBD Anno di edizione 1988

BIBH Sigla per citazione S36/20000090

BIBN V., pp., nn. p. 165

BIBI V., tavv., figg. fig. 4

BIB BIBLIOGRAFIA

BIBX Genere bibliografia specifica

BIBA Autore Fugazza S.

BIBD Anno di edizione 2003

BIBH Sigla per citazione S36/20000091

BIBN V., pp., nn. p. 25

CM COMPILAZIONE

CMP COMPILAZIONE

CMPD Data 2006

CMPN Nome Gattiani R.

AN ANNOTAZIONI