



| CD   |                             | CODICI                                   |  |
|------|-----------------------------|--|--|
| TSK  | Tipo scheda                 | OA                                       |  |
| NCT  |                             | CODICE UNIVOCO                           |  |
| NCTN | Numero di catalogo generale | 00000310                                 |  |
| OG   |                             | OGGETTO                                  |  |
| OGT  |                             | OGGETTO                                  |  |
| OGTD | Oggetto                     | dipinto                                  |  |
| SGT  |                             | SOGGETTO                                 |  |
| SGTI | Soggetto                    | paesaggio                                |  |
| SGTT | Titolo                      | Paesaggio anemico                        |  |
| LC   |                             | LOCALIZZAZIONE GEOGRAFICO-AMMINISTRATIVA |  |
| PVC  |                             | LOCALIZZAZIONE GEOGRAFICO-AMMINISTRATIVA |  |
| PVCP | Provincia                   | PC                                       |  |
| PVCC | Comune                      | San Pietro in Cerro                      |  |

|      |                                       |                                       |
|------|---------------------------------------|---------------------------------------|
| PVCL | Località                              | San Pietro in Cerro                   |
| LDC  | COLLOCAZIONE SPECIFICA                |                                       |
| LDCT | Tipologia                             | museo                                 |
| LDCT | Tipologia                             | sede espositiva                       |
| LDCN | Contenitore                           | Collezioni del Castello di San Pietro |
| LDCC | Complesso monumentale di appartenenza | Castello di San Pietro                |
| LDCU | Denominazione spazio viabilistico     | Via Roma, 19                          |
| UB   | UBICAZIONE E DATI PATRIMONIALI        |                                       |
| INV  | INVENTARIO DI MUSEO O SOPRINTENDENZA  |                                       |
| INVN | Numero                                | 000                                   |
| DT   | CRONOLOGIA                            |                                       |
| DTZ  | CRONOLOGIA GENERICA                   |                                       |
| DTZG | Secolo                                | sec. XX                               |
| DTS  | CRONOLOGIA SPECIFICA                  |                                       |
| DTSI | Da                                    | 1975                                  |
| DTSV | Validità                              | post                                  |
| DTSF | A                                     | 1979                                  |
| DTSL | Validità                              | ante                                  |
| AU   | DEFINIZIONE CULTURALE                 |                                       |
| AUT  | AUTORE                                |                                       |
| AUTN | Autore                                | Schifano Mario                        |
| AUTA | Dati anagrafici / estremi cronologici | 1934/ 1998                            |
| AUTH | Sigla per citazione                   | S08/00001249                          |
| MT   | DATI TECNICI                          |                                       |
| MTC  | Materia e tecnica                     | smalto su tela                        |
| MIS  | MISURE DEL MANUFATTO                  |                                       |

|      |           |     |
|------|-----------|-----|
| MISA | Altezza   | 70  |
| MISL | Larghezza | 100 |

#### DA DATI ANALITICI

#### DES DESCRIZIONE

DESO Indicazioni sull'oggetto Paesaggio con cielo blu con due grandi nuvole bianche

#### ISR ISCRIZIONI

ISRC Classe di appartenenza documentaria

ISRP Posizione in basso a destra

ISRI Trascrizione Schifano

NSC Notizie storico-critiche

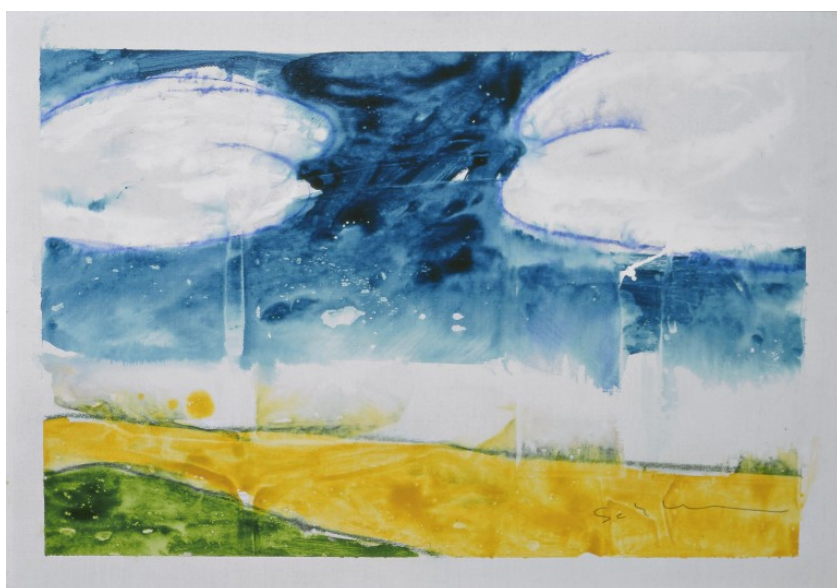
Il mim Museum in Motion nasce da un progetto culturale di Franco Spaggiari in stretta collaborazione con la Fondazione D'Ars-Oscar Signorini onlus di Milano: attraverso una serie di mostre collettive tematiche che si svolgono nell'antico Palazzo della Pretura a Castell'Arquato, a partire dal 1995, gli artisti partecipanti donano una loro opera. Quest'opera è pubblicata sul primo catalogo del Museo "mim Museum in Motion Opere di autori contemporanei per una collezione al Castello di San Pietro in Cerro" ed. Mazzotta.

#### DO FONTI E DOCUMENTI DI RIFERIMENTO

#### FTA DOCUMENTAZIONE FOTOGRAFICA

FTAX Genere documentazione allegata

FTAZ Nome file



#### BIB BIBLIOGRAFIA

|      |                     |                        |
|------|---------------------|------------------------|
| BIBX | Genere              | bibliografia specifica |
| BIBD | Anno di edizione    | 2001                   |
| BIBH | Sigla per citazione | S36/00010600           |
| BIBN | V., pp., nn.        | p. 150                 |

CM COMPILAZIONE

CMP COMPILAZIONE

CMPD Data 2006

CMPN Nome Ferrari M.