



ID Samira: 350704  
 Tipo scheda: F4  
 Codice luogo/ ente di riferimento: PR092  
 Denominazione contenitore fisico: Casa della Musica  
 Numero catalogo generale: MON00112  
 Definizione: negativo  
 Nome scelto: Montacchini, Gianluca

CD		CODICI	
LIR	Livello catalogazione	C	
NCT		CODICE UNIVOCO	
NCTN	Numero catalogo generale	MON00112	
OG		BENE CULTURALE	
AMB	Ambito di tutela MiBACT	storico artistico	
CTG	Categoria	FOTOGRAFIA PUBBLICITARIA	
OGT		DEFINIZIONE BENE	
OGTD	Definizione	negativo	
OGTT	Tipologia	servizio	
LC		LOCALIZZAZIONE GEOGRAFICO-AMMINISTRATIVA	
PVC		LOCALIZZAZIONE	
PVCR	Regione	Emilia-Romagna	
PVCP	Provincia	PR	
PVCC	Comune	Parma	
LDC		COLLOCAZIONE SPECIFICA	
LDCN	Denominazione contenitore fisico	Casa della Musica	

LDCC      Complesso monumentale di appartenenza      Palazzo Cusani

LDCU      Indicazioni viabilistiche      Piazzale San Francesco, 1

**UB      DATI PATRIMONIALI/ INVENTARI/ STIME/ COLLEZIONI**

**UBF      UBICAZIONE BENE**

UBFP      Fondo      Archivio Montacchini

**INV      ALTRI INVENTARI**

INVN      Codice inventario      FM\_N\_0018

**AU      DEFINIZIONE CULTURALE**

**AUT      AUTORE/RESPONSABILITÀ**

AUTN      Nome scelto      Montacchini, Gianluca

AUTA      Indicazioni cronologiche      1942/ 2022

AUTR      Ruolo      fotografo principale

AUTM      Motivazione/fonte      bibliografia

**SG      SOGGETTO**

**SGT      SOGGETTO**

SGTI      Identificazione del soggetto      Aziende artigiane - Bottonifici - Bottoni

SGTI      Identificazione del soggetto      Moda - Donne - Modelle

SGTI      Identificazione del soggetto      Collecchio - Bottonificio MIBAN

SGTD      Indicazioni sul soggetto      Servizio in studio con modelle

**SGL      TITOLO**

SGLT      Titolo proprio      MIBAN bottonificio foto in studio

SGLS      Specifiche titolo      manoscritto sulla scatola porta rullini

**DT      CRONOLOGIA**

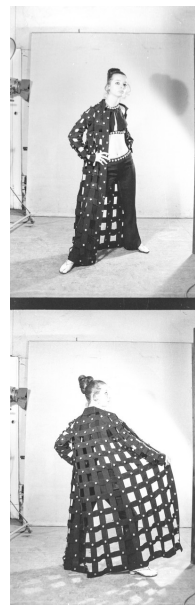
**DTZ      CRONOLOGIA GENERICA**

DTZG      Fascia cronologica/periodo      XX

DTS CRONOLOGIA SPECIFICA		
DTSI	Da	1970
DTSV	Validità	ca.
DTSF	A	1970
DTSL	Validità	ca.
DTM Motivazione/fonte data		
MT DATI TECNICI		
MTX	Indicazione di colore	BN
MTC MATERIA E TECNICA		
MTCM	Materia	pellicola
MTCT	Tecnica	gelatina ai sali d'argento
FRM Formato 35 mm		
CO CONSERVAZIONE E INTERVENTI		
STC STATO DI CONSERVAZIONE		
STCC	Stato di conservazione	buono
DA DATI ANALITICI		
NSC	Notizie storico-critiche	L'azienda MIBAN nasce nel 1955 come impresa per la rivendita di accessori di lusso. Il titolare Aldo Goni passa ben presto dalla distribuzione alla creazione dando vita a un bottonificio in grado di partecipare con i propri manufatti a rassegne internazionali. A partire dagli anni Settanta i suoi bottoni, prodotti con materiali sintetici o naturali, vengono utilizzati da case di alta moda in Italia e all'estero. L'azienda, ancora attiva, ha sede a Collecchio dove si trova anche la collezione di bottoni antichi (Museo Goni Romano). Il servizio mostra una modella in studio che indossa capi particolari, caratterizzati dalla presenza di bottoni: immagini probabilmente da utilizzare per campionari o materiale pubblicitario.
DO DOCUMENTAZIONE		
FTA DOCUMENTAZIONE FOTOGRAFICA		
FTAX	Genere	documentazione allegata
FTAP	Tipo	file digitale

FTAA Autore La Fototeca

FTAK Nome file digitale



FTA DOCUMENTAZIONE FOTOGRAFICA

FTAX Genere documentazione allegata

FTAP Tipo file digitale

FTAA Autore La Fototeca

FTAK Nome file digitale



BIB BIBLIOGRAFIA

BIBM Riferimento bibliografico completo Rosati Romano (a cura di), Alberto Montacchini, Parma, Grafiche Step, 2010

BIB BIBLIOGRAFIA

BIBM Riferimento bibliografico Rosati Romano (a cura di), Camera oscura 1839-1920. Fotografi e fotografia a Parma, Cavalli di Collecchio,

completo

Artegrafica Silva, 1990

CM CERTIFICAZIONE E GESTIONE DEI DATI

CMP REDAZIONE E VERIFICA SCIENTIFICA

CMPD Anno di redazione 2025

CMPN Responsabile ricerca e redazione Frisoni, Cinzia

FUR Funzionario responsabile Gnudi, Cristina