

Identificativo Samira: 349814
 Codice regione: 08
 Numero catalogo generale: 00000917
 ID Contenitore: FE053
 Definizione: stampa

CD		CODICI	
TSK	Tipo scheda	S	
NCT		CODICE UNIVOCO	
NCTN	Numero catalogo generale	00000917	
OG		OGGETTO	
OGT		OGGETTO	
OGTD	Definizione	stampa	
SGT		SOGGETTO	
SGTI	Identificazione	Evangelista Scappi	
SGTT	Titolo	Ritratto di Evangelista Scappi	
LC		LOCALIZZAZIONE GEOGRAFICO-AMMINISTRATIVA	
PVC		LOCALIZZAZIONE GEOGRAFICO-AMMINISTRATIVA ATTUALE	
PVCP	Provincia	FE	
PVCC	Comune	Ferrara	
LDC		COLLOCAZIONE SPECIFICA	
LDCN	Denominazione	Musei Ferrara - Palazzo Bonacossi	
LDCU	Denominazione spazio viabilistico	Via Cisterna del Follo, 5	
UB		UBICAZIONE E DATI PATRIMONIALI	

INV	INVENTARIO DI MUSEO O DI SOPRINTENDENZA	
-----	---	--

INVN	Numero	917
------	--------	-----

LA	ALTRE LOCALIZZAZIONI GEOGRAFICO-AMMINISTRATIVE	
----	--	--

TCL	Tipo di localizzazione	provenienza
-----	------------------------	-------------

PRV	LOCALIZZAZIONE GEOGRAFICO-AMMINISTRATIVA	
-----	--	--

PRVS	Stato	Italia
------	-------	--------

PRVR	Regione	Emilia-Romagna
------	---------	----------------

PRVP	Provincia	FE
------	-----------	----

PRVC	Comune	Ferrara
------	--------	---------

PRC	COLLOCAZIONE SPECIFICA	
-----	------------------------	--

PRCD	Denominazione del contenitore	Biblioteca Comunale Ariostea
------	-------------------------------	------------------------------

LA	ALTRE LOCALIZZAZIONI GEOGRAFICO-AMMINISTRATIVE	
----	--	--

TCL	Tipo di localizzazione	provenienza
-----	------------------------	-------------

PRV	LOCALIZZAZIONE GEOGRAFICO-AMMINISTRATIVA	
-----	--	--

PRVS	Stato	Italia
------	-------	--------

PRVR	Regione	Emilia-Romagna
------	---------	----------------

PRVP	Provincia	FE
------	-----------	----

PRVC	Comune	Ferrara
------	--------	---------

PRC	COLLOCAZIONE SPECIFICA	
-----	------------------------	--

PRCD	Denominazione del contenitore	Palazzo Schifanoia
------	-------------------------------	--------------------

DT	CRONOLOGIA	
----	------------	--

DTZ	CRONOLOGIA GENERICA	
-----	---------------------	--

DTZG	Secolo	sec. XIX
------	--------	----------

DTS	CRONOLOGIA SPECIFICA	
-----	----------------------	--

DTSI	Da	1840
------	----	------

DTSV	Validità	ca.
------	----------	-----

DTSF A 1884

DTSL Validità ante

DTM Motivazione cronologica attività autore

DTM Motivazione cronologica contesto

AU DEFINIZIONE CULTURALE

AUT AUTORE

AUTR Riferimento all'intervento incisore

AUTN Nome scelto Dalcò Antonio

AUTA Dati anagrafici 1802/ 1888

AUT AUTORE

AUTR Riferimento all'intervento disegnatore

AUTN Nome scelto Tricca Angiolo

AUTA Dati anagrafici 1817/ 1884

AUT AUTORE

AUTR Riferimento all'intervento inventore

AUTN Nome scelto Raibolini Francesco detto Francia

AUTA Dati anagrafici 1450 ca./ 1517

EDT EDITORI STAMPATORI

EDTN Nome Paris Achille

EDTL Luogo di edizione Firenze

MT DATI TECNICI

MTC Materia e tecnica carta/ acquaforte

MIS MISURE

MISU Unità mm

MISA Altezza 275

MISL Larghezza 200

MIF MISURE FOGLIO		
MIFU	Unità	mm
MIFA	Altezza	510
MIFL	Larghezza	360
CO CONSERVAZIONE		
STC STATO DI CONSERVAZIONE		
STCC	Stato di conservazione	ottimo
DA DATI ANALITICI		
DES DESCRIZIONE		
DESS	Indicazioni sul soggetto	<p>Protagonista dell'incisione è il notaio bolognese Evangelista Scappi, ritratto frontalmente a mezza figura. L'effigiato tiene in mano una lettera mentre guarda davanti a sé, in direzione dell'osservatore. In secondo piano è delineato un paesaggio collinare.</p>
ISR ISCRIZIONI		
ISRP	Posizione	In basso a sinistra
ISRI	Trascrizione	F. Francia dip.
ISR ISCRIZIONI		
ISRP	Posizione	In basso al centro
ISRI	Trascrizione	A. Tricca dis.
ISR ISCRIZIONI		
ISRP	Posizione	In basso a destra
ISRI	Trascrizione	A. Dalcò inc. nello St. Toschi.
ISR ISCRIZIONI		
ISRP	Posizione	In basso al centro
ISRI	Trascrizione	VANGELISTA SCAPPI
ISR ISCRIZIONI		
ISRP	Posizione	In basso al centro
ISRI	Trascrizione	Ach Paris imp.
STM STEMMI, EMBLEMI, MARCHI		

STMQ	Qualificazione	Timbro a secco
STMI	Identificazione	Timbro non identificabile
STMP	Posizione	In basso al centro

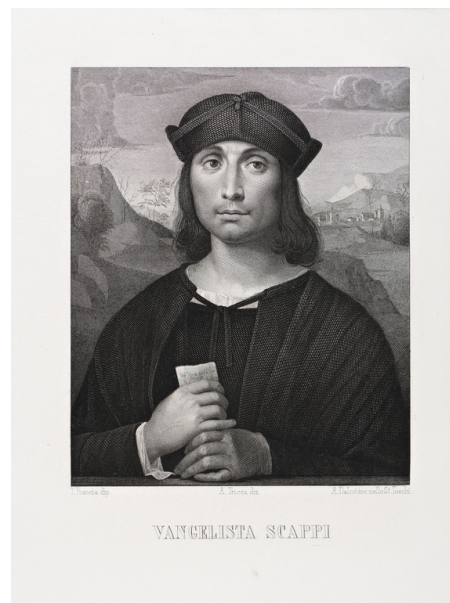
NSC Notizie storico critiche La stampa, firmata dall'incisore Antonio Dalcò, è una copia nello stesso verso di un noto dipinto di Francesco Raibolini detto il Francia, realizzato nei primi anni del XVI secolo e oggi conservato presso la Galleria degli Uffizi.

DO FONTI E DOCUMENTI DI RIFERIMENTO

FTA DOCUMENTAZIONE FOTOGRAFICA

FTAX	Genere	documentazione allegata
FTAA	Autore	Guglielmo, Mario
FTAD	Data	2024

FTAZ Nome File



BIB BIBLIOGRAFIA

BIBX	Genere	bibliografia specifica
BIBA	Autore	Negro E./ Roio N.
BIBD	Anno di edizione	1998
BIBH	Sigla per citazione	S08/00001711
BIBN	V., pp., nn.	p. 180

BIB BIBLIOGRAFIA

BIBX	Genere	bibliografia specifica
BIBA	Autore	Milesi G.
BIBD	Anno di edizione	1982
BIBH	Sigla per citazione	S28/00001935
BIBN	V., pp., nn.	p. 75; p. 186

BIB BIBLIOGRAFIA

BIBX	Genere	bibliografia specifica
BIBA	Autore	Becker F./ Thieme U.
BIBD	Anno di edizione	1907-1950
BIBH	Sigla per citazione	00045223
BIBN	V., pp., nn.	V. XII, p. 319; V. XXXIII p. 396

BIB BIBLIOGRAFIA

BIBX	Genere	bibliografia specifica
BIBA	Autore	Lipparini G.
BIBD	Anno di edizione	1913
BIBH	Sigla per citazione	ECP-/00001802
BIBN	V., pp., nn.	pp. 120-124

CM COMPILAZIONE

CMP COMPILAZIONE

CMPD	Data	2024
CMPN	Nome	Marchetti, Francesca