

Identificativo Samira: 349508
 Codice regione: 08
 Numero catalogo generale: D30ISAB
 ID Contenitore: LC-ISART
 Definizione: disegno

CD CODICI		
TSK	Tipo scheda	D
LIR	Livello di ricerca	P
NCT CODICE UNIVOCO		
NCTN	Numero catalogo generale	D30ISAB
RV RELAZIONI		
RVE STRUTTURA COMPLESSA		
RVEL	Livello	58
OG OGGETTO		
OGT OGGETTO		
OGTD	Definizione	disegno
SGT SOGGETTO		
SGTI	Identificazione	Studio a matita e biacca del calco in gesso di una testa maschile, posta di profilo e rivolta verso destra
LC LOCALIZZAZIONE GEOGRAFICO-AMMINISTRATIVA		
PVC LOCALIZZAZIONE GEOGRAFICO-AMMINISTRATIVA ATTUALE		
PVCP	Provincia	BO
PVCC	Comune	Bologna
LDC COLLOCAZIONE SPECIFICA		

LDCN	Denominazione	IsArt- Liceo Artistico Arcangeli
LDCU	Denominazione spazio viabilistico	Via Marchetti, 22
LDCM	Denominazione raccolta	Fondo Antico IsArt

DT CRONOLOGIA

DTZ CRONOLOGIA GENERICA

DTZG	Secolo	secc. XIX/ XX
DTZS	Frazione di secolo	fine/inizio

DTS CRONOLOGIA SPECIFICA

DTSI	Da	1900
DTSF	A	1900

AU DEFINIZIONE CULTURALE

ATB AMBITO CULTURALE

ATBD	Denominazione	ambito bolognese
------	---------------	------------------

MT DATI TECNICI

MTC	Materia e tecnica	Cartoncino/matita
-----	-------------------	-------------------

MIS MISURE

MISU	Unità	cm.
MISA	Altezza	43
MISL	Larghezza	30,5

CO CONSERVAZIONE

STC STATO DI CONSERVAZIONE

STCC	Stato di conservazione	buono
------	------------------------	-------

DA DATI ANALITICI

DES DESCRIZIONE

DESO	Indicazioni sull'oggetto	Disegno a matita e biacca su cartoncino con studio di calco in gesso.
------	--------------------------	---

DESS Indicazioni sul soggetto Studio di un modello scultoreo, un calco in gesso di testa maschile, posta di profilo e rivolta verso destra. Tenendo conto di una fonte di luce proveniente dall'alto a destra, lo studente ha studiato gli effetti chiaroscurali per evidenziare il volume plastico dei capelli e del volto. Alcuni tratti di biacca si notano in basso a sinistra. Lo sfondo è reso scuro con un fitto tratteggio della matita.

ISR ISCRIZIONI

ISRC Classe di appartenenza documentaria
ISRS Tecnica di scrittura a china
ISRP Posizione Recto/ in basso a destra
ISRI Trascrizione Giuseppe Tivoli

ISR ISCRIZIONI

ISRC Classe di appartenenza documentaria
ISRS Tecnica di scrittura a matita
ISRP Posizione Recto/ in basso a destra
ISRI Trascrizione Maiani Pietro (sottolineato) / 1900 / 3° anno

ISR ISCRIZIONI

ISRC Classe di appartenenza documentaria
ISRS Tecnica di scrittura a china
ISRP Posizione Recto / in basso a destra
ISRI Trascrizione Visto Bedini Paolo

NSC Notizie storico critiche

Il disegno è conservato all'interno di un album che raccoglie 58 fogli con studi di teste e di figura, in origine incollati lungo il bordo destro su fasce in cartoncino beige rilegate. L'album è stato realizzato all'interno della Scuola Professionale per le Arti Decorative di Bologna per raccogliere i disegni eseguiti dagli allievi della scuola che frequentavano i primi anni del corso serale di Figura, tra il 1887 e il 1900. L'album è contrassegnato da un'etichetta con la scritta: "C 3/ V" e da una seconda etichetta con la scritta: "ISTITUTO STATALE D'ARTE di Bologna-Biblioteca: FIGURA 1887/1900 N.55". Il disegno è stato realizzato quando Paolo Bedini (1844 - 1924) era docente di Disegno di figura presso la Scuola Professionale per le Arti Decorative di Bologna; di questa scuola tra il 1907 e il 1922 fu anche Presidente. L'artista Tivoli Giuseppe (Trieste 1854- Bologna 1925) insegnò Disegno di figura e Disegno ornamentale presso la Scuola Professionale per le Arti Decorative di Bologna dal 1885 al 1909. La Scuola Professionale per le Arti Decorative nasce a Bologna nel 1885, per iniziativa di alcuni soci del Circolo Artistico bolognese e con l'appoggio e i finanziamenti di Comune, Provincia e Camera di Commercio. Tra i fondatori vi è l'architetto Raffaele Faccioli (1836-1914), che sarà anche il primo direttore della scuola, che sorge per fronteggiare il vuoto di insegnamento presso l'Accademia di Belle Arti delle discipline di ornato, di arti minori e applicate. Ha come fine il perfezionamento di coloro che già esercitano la professione artigiana e l'avviamento di giovani alla carriera artistica. Per facilitare la frequenza di apprendisti e artigiani inizialmente vengono organizzati corsi serali. Dal 1907 la scuola diverrà regia e riceverà i finanziamenti ministeriali, sarà organizzata in cinque anni e avrà corsi anche diurni. (cfr. W. Bergamini e altri, *Arti e professioni - Istituto Statale d'Arte di Bologna, 1885-1985*, Modena, ed. Panini, 1986); [< div>](#)

[< div>](#)

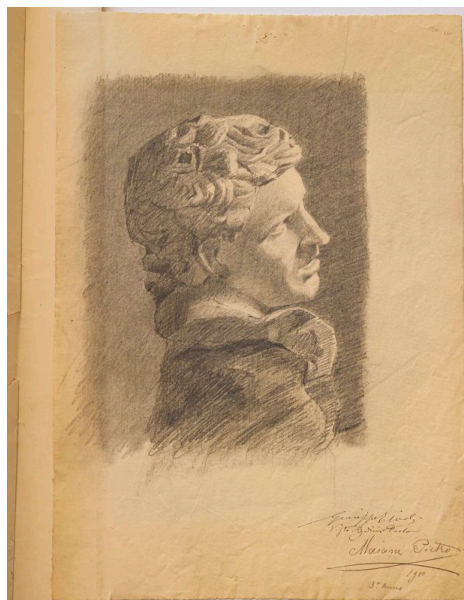
[< div>](#)

DO FONTI E DOCUMENTI DI RIFERIMENTO

FTA DOCUMENTAZIONE FOTOGRAFICA

FTAX Genere documentazione allegata

FTAZ Nome File



FTA DOCUMENTAZIONE FOTOGRAFICA

FTAX Genere documentazione allegata

FTAZ Nome File



CM COMPILAZIONE

CMP COMPILAZIONE

CMPD Data 2025

CMPN Nome Yasmin Mouaouya. Rayan Derouiche

CMPN Nome Erabbi Nadia

[< div >](#)