



Identificativo Samira: 349210  
 Codice regione: 08  
 Numero catalogo generale: 00001208  
 ID Contenitore: RA051  
 Definizione: album disegni

CD	CODICI	
TSK	Tipo scheda	D
LIR	Livello di ricerca	P
NCT	CODICE UNIVOCO	
NCTN	Numero catalogo generale	00001208
RV	RELAZIONI	
RVE	STRUTTURA COMPLESSA	
RVEL	Livello	0
OG	OGGETTO	
OGT	OGGETTO	
OGTD	Definizione	album disegni
OGTN	Denominazione/dedicazione	Taccuino di Antonio Liverani
LC	LOCALIZZAZIONE GEOGRAFICO-AMMINISTRATIVA	
PVC	LOCALIZZAZIONE GEOGRAFICO-AMMINISTRATIVA ATTUALE	
PVCP	Provincia	RA
PVCC	Comune	Faenza
LDC	COLLOCAZIONE SPECIFICA	
LDCN	Denominazione	Pinacoteca Comunale di Faenza

LDCU Denominazione spazio viabilistico Via S. Maria dell'Angelo, 9

LDCM Denominazione raccolta Disegni e acquerelli di Antonio Liverani

**UB UBICAZIONE E DATI PATRIMONIALI**

**INV INVENTARIO DI MUSEO O DI SOPRINTENDENZA**

INVN Numero 1208

**DT CRONOLOGIA**

**DTZ CRONOLOGIA GENERICA**

DTZG Secolo XIX

**DTS CRONOLOGIA SPECIFICA**

DTSI Da 1848

DTSF A 1876

**AU DEFINIZIONE CULTURALE**

**AUT AUTORE**

AUTR Riferimento all'intervento disegnatore

AUTN Nome scelto Liverani Antonio

AUTA Dati anagrafici 1795/ 1878

**MT DATI TECNICI**

MTC Materia e tecnica carta / matita/ inchiostro

MTC Materia e tecnica cartoncino

**MIS MISURE**

MISU Unità mm.

MISA Altezza 380

MISL Larghezza 263

MISV Varie Altezza rilegatura mm 388, larghezza mm 270

**CO CONSERVAZIONE**

**STC STATO DI CONSERVAZIONE**

STCC Stato di conservazione buono

DA	DATI ANALITICI	
DES	DESCRIZIONE	
DESO	Indicazioni sull'oggetto	Si tratta di un taccuino contenente disegni d'ornato composto da 37 carte. La rilegatura originale è cartonata, con carta marrone scuro, compreso il dorso; rilegatura a filo. Uno dei verso mostra bene il trapasso dei disegni tra recto e verso.
ISR	ISCRIZIONI	
ISRC	Classe di appartenenza	titolazione
ISRS	Tecnica di scrittura	matita e inchiostro
ISRP	Posizione	sulla copertina, al centro
ISRI	Trascrizione	Studi di ornati/ 43/ 1208/272
ISR	ISCRIZIONI	
ISRC	Classe di appartenenza	nota manoscritta
ISRS	Tecnica di scrittura	a matita
ISRP	Posizione	sulla seconda di copertina, in alto
ISRI	Trascrizione	controllato n° 37 fogli disegnati
ISR	ISCRIZIONI	
ISRC	Classe di appartenenza	nota manoscritta
ISRS	Tecnica di scrittura	a inchiostro
ISRP	Posizione	sulla terza di copertina, in alto a sinistra
ISRI	Trascrizione	Composto da/ N° 37 carte/ L. Girelli
NSC	Notizie storico critiche	Gli album di Antonio Liverani conservati presso la Pinacoteca di Faenza rappresentano il punto di partenza per la ricostruzione dell'opera dell'artista faentino, allievo devoto di Pietro Piani (1770-1841) e fratello maggiore di Romolo (1809-1872). Pittore e decoratore formatosi probabilmente alla scuola di disegno di Giuseppe Zauli a Faenza, Antonio - a partire dalla nota negativa di Golfieri - è sempre stato considerato di minore importanza rispetto al fratello, lo scenografo Romolo. Il suo profilo biografico e artistico è acquisizione recentissima. L'importanza artistica e documentaria degli album dipende dal fatto che l'artista annotò date, committenti, palazzi e opere in Romagna e

nelle Marche lasciando una "memoria disegnata dei soffitti e delle pareti realizzate, che sorprende per quantità nel lasso di tempo che va dal 1848 al 1870" (Zavatta 2024, pp. 37-38). Alla fine dell'Ottocento gli album Liverani erano in possesso di Federico Argnani (Malagola 1880, pp. 243-244). Essi attestano anche la collaborazione con il pittore Achille Farina (1804-1879) per le figure, ma anche alcuni restauri e uno spiccato e aggiornato interesse per lo studio degli ornamenti antichi. Il presente taccuino raccoglie un'ampia serie di studi d'ornato, a piena pagina, incentrati sul motivo della foglia d'acanto.

**DO FONTI E DOCUMENTI DI RIFERIMENTO**

**FTA DOCUMENTAZIONE FOTOGRAFICA**

FTAX Genere documentazione allegata

FTAA Autore Guglielmo, Mario

FTAD Data 2024

FTAZ Nome File



**FTA DOCUMENTAZIONE FOTOGRAFICA**

FTAX Genere documentazione allegata

FTAA Autore Guglielmo, Mario

FTAD Data 2024

FTAZ Nome File



FTA DOCUMENTAZIONE FOTOGRAFICA

FTAX Genere documentazione allegata

FTAA Autore Guglielmo, Mario

FTAD Data 2024

FTAZ Nome File



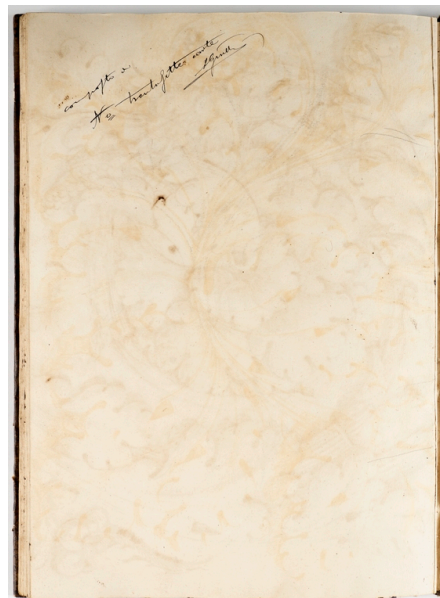
FTA DOCUMENTAZIONE FOTOGRAFICA

FTAX Genere documentazione allegata

FTAA Autore Guglielmo, Mario

FTAD Data 2024

FTAZ Nome File



#### FTA DOCUMENTAZIONE FOTOGRAFICA

FTAX Genere documentazione allegata

FTAA Autore Guglielmo, Mario

FTAD Data 2024

FTAZ Nome File



#### BIB BIBLIOGRAFIA

BIBA Autore Zavatta G.

BIBD Anno di edizione 2024

BIBN V., pp., nn. pp. 35-53

#### BIB BIBLIOGRAFIA

BIBA Autore Golfieri E.

BIBD Anno di edizione 1980

BIBN V., pp., nn. p. 31

BIB BIBLIOGRAFIA

BIBA Autore Malagola C.

BIBD Anno di edizione 1880

BIBN V., pp., nn. pp. 243-244

BIB BIBLIOGRAFIA

BIBA Autore Montanari A.

BIBD Anno di edizione 1886

BIBN V., pp., nn. vol. II, p. I, p. 90

CM COMPILAZIONE

CMP COMPILAZIONE

CMPD Data 2024

CMPN Nome Bigi, Alessandra