



Identificativo Samira: 349078
 Codice regione: 08
 Numero catalogo generale: 00001195
 ID Contenitore: RA051
 Definizione: album disegni

CD CODICI		
TSK	Tipo scheda	D
LIR	Livello di ricerca	P
NCT CODICE UNIVOCO		
NCTN	Numero catalogo generale	00001195
RV RELAZIONI		
RVE STRUTTURA COMPLESSA		
RVEL	Livello	0
OG OGGETTO		
OGT OGGETTO		
OGTD	Definizione	album disegni
OGTN	Denominazione/dedicazione	Taccuino di Antonio Liverani
LC LOCALIZZAZIONE GEOGRAFICO-AMMINISTRATIVA		
PVC LOCALIZZAZIONE GEOGRAFICO-AMMINISTRATIVA ATTUALE		
PVCP	Provincia	RA
PVCC	Comune	Faenza
LDC COLLOCAZIONE SPECIFICA		
LDCN	Denominazione	Pinacoteca Comunale di Faenza

LDCU Denominazione spazio viabilistico Via S. Maria dell'Angelo, 9

LDCM Denominazione raccolta Disegni e acquerelli di Antonio Liverani

UB UBICAZIONE E DATI PATRIMONIALI

INV INVENTARIO DI MUSEO O DI SOPRINTENDENZA

INVN Numero 1195

DT CRONOLOGIA

DTZ CRONOLOGIA GENERICA

DTZG Secolo XIX

DTS CRONOLOGIA SPECIFICA

DTSI Da 1848

DTSF A 1876

AU DEFINIZIONE CULTURALE

AUT AUTORE

AUTR Riferimento all'intervento disegnatore

AUTN Nome scelto Liverani Antonio

AUTA Dati anagrafici 1795/ 1878

MT DATI TECNICI

MTC Materia e tecnica carta / matita/ inchiostro

MTC Materia e tecnica cartoncino

MTC Materia e tecnica tela

MIS MISURE

MISU Unità mm.

MISA Altezza 211

MISL Larghezza 285

MISV Varie Altezza rilegatura mm 213, larghezza mm 292

CO CONSERVAZIONE

STC STATO DI CONSERVAZIONE

STCC Stato di conservazione buono

DA DATI ANALITICI

DES DESCRIZIONE

DESO Indicazioni sull'oggetto Si tratta di un taccuino contenente disegni d'ornato composto da 42 carte, di cui due recto/verso. La rilegatura originale, piuttosto consunta, è cartonata, con carta blu marmorizzata; dorso e angoli rinforzati con tela colore naturale, rilegatura a filo.

ISR ISCRIZIONI

ISRC Classe di appartenenza titolazione
ISRS Tecnica di scrittura matita e inchiostro
ISRP Posizione sulla copertina, al centro
ISRI Trascrizione Memorie di ornati e comparti antichi/ Rimini/ 28/ 1195

ISR ISCRIZIONI

ISRC Classe di appartenenza nota manoscritta
ISRS Tecnica di scrittura a matita
ISRP Posizione sulla seconda di copertina, in alto
ISRI Trascrizione controllato n° 42 fogli disegnati

ISR ISCRIZIONI

ISRC Classe di appartenenza nota manoscritta
ISRS Tecnica di scrittura a inchiostro
ISRP Posizione sulla terza di copertina, in alto, al centro
ISRI Trascrizione Composto da N° quarantadue carte di cui due mezze [...]

ISR ISCRIZIONI

ISRC Classe di appartenenza nota manoscritta
ISRS Tecnica di scrittura a penna blu
ISRP Posizione sulla quarta di copertina, nell'angolo in alto, a destra
ISRI Trascrizione Soprintendenza/ 463

NSC Notizie storico critiche

Gli album di Antonio Liverani conservati presso la Pinacoteca di Faenza rappresentano il punto di partenza per la ricostruzione dell'opera dell'artista faentino, allievo devoto di Pietro Piani (1770-1841) e fratello maggiore di Romolo (1809-1872). Pittore e decoratore formatosi probabilmente alla scuola di disegno di Giuseppe Zauli a Faenza, Antonio - a partire dalla nota negativa di Golfieri - è sempre stato considerato di minore importanza rispetto al fratello, lo scenografo Romolo. Il suo profilo biografico e artistico è acquisizione recentissima. L'importanza artistica e documentaria degli album dipende dal fatto che l'artista annotò date, committenti, palazzi e opere in Romagna e nelle Marche lasciando una "memoria disegnata dei soffitti e delle pareti realizzate, che sorprende per quantità nel lasso di tempo che va dal 1848 al 1870" (Zavatta 2024, pp. 37-38). Alla fine dell'Ottocento gli album Liverani erano in possesso di Federico Argnani (Malagola 1880, pp. 243-244). Essi attestano anche la collaborazione con il pittore Achille Farina (1804-1879) per le figure, ma anche alcuni restauri e uno spiccato e aggiornato interesse per lo studio degli ornamenti antichi. Il presente taccuino raccoglie una serie di studi d'ornato con riferimenti puntuali ad opere della Romagna, e in particolare a Rimini, e alle decorazioni a grottesche di Marco Marchetti da Faenza. Antonio Liverani fu impegnato a Rimini nel biennio 1855-1856 (Zavatta 2024, p. 46).

DO FONTI E DOCUMENTI DI RIFERIMENTO

FTA DOCUMENTAZIONE FOTOGRAFICA

FTAX Genere documentazione allegata

FTAA Autore Guglielmo, Mario

FTAD Data 2024

FTAZ Nome File



FTA DOCUMENTAZIONE FOTOGRAFICA

FTAX Genere documentazione allegata

FTAA Autore Guglielmo, Mario

FTAD Data 2024

FTAZ Nome File



FTA DOCUMENTAZIONE FOTOGRAFICA

FTAX Genere documentazione allegata

FTAA Autore Guglielmo, Mario

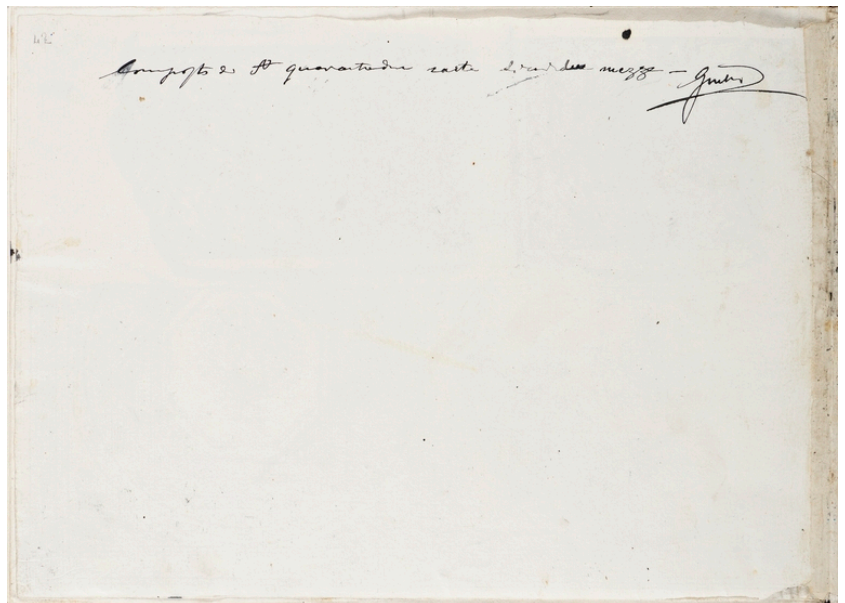
FTAD Data 2024

FTAZ Nome File



FTA DOCUMENTAZIONE FOTOGRAFICA

FTAX	Genere	documentazione allegata
FTAA	Autore	Guglielmo, Mario
FTAD	Data	2024



FTAZ	Nome File	
------	-----------	--

BIB BIBLIOGRAFIA

BIBA	Autore	Zavatta G.
BIBD	Anno di edizione	2024
BIBN	V., pp., nn.	pp. 35-53

BIB BIBLIOGRAFIA

BIBA	Autore	Golfieri E.
BIBD	Anno di edizione	1980
BIBN	V., pp., nn.	p. 31

BIB BIBLIOGRAFIA

BIBA	Autore	Malagola C.
BIBD	Anno di edizione	1880
BIBN	V., pp., nn.	pp. 243-244

BIB BIBLIOGRAFIA

BIBA	Autore	Montanari A.
------	--------	--------------

BIBD Anno di edizione 1886

BIBN V., pp., nn. vol. II, p. I, p. 90

CM COMPILAZIONE

CMP COMPILAZIONE

CMPD Data 2024

CMPN Nome Bigi, Alessandra