



ID Samira: 347862
 Tipo scheda: OA
 ID Contenitore: LC-00083
 Contenitore: Museo diffuso della Fondazione Gualandi a favore dei sordi
 Numero di catalogo generale: I0000104
 Oggetto: incisione
 Soggetto: prelado ritratto di prelado
 Autore: Guardassoni Alessandro

CD	CODICI	
TSK	Tipo scheda	OA
NCT	CODICE UNIVOCO	
NCTN	Numero di catalogo generale	I0000104
OG	OGGETTO	
OGT	OGGETTO	
OGTD	Oggetto	incisione
SGT	SOGGETTO	
SGTI	Soggetto	prelado
SGTI	Soggetto	ritratto di prelado
SGTT	Titolo	Ritratto di prelado
LC	LOCALIZZAZIONE GEOGRAFICO-AMMINISTRATIVA	
PVC	LOCALIZZAZIONE GEOGRAFICO-AMMINISTRATIVA	
PVCR	Regione	Emilia-Romagna
PVCP	Provincia	BO
PVCC	Comune	Bologna
LDC	COLLOCAZIONE SPECIFICA	
LDCN	Contenitore	Museo diffuso della Fondazione Gualandi a favore dei sordi

LDCU Denominazione spazio
viabilistico Via Nosadella, 49

UB UBICAZIONE E DATI PATRIMONIALI

INV INVENTARIO DI MUSEO O SOPRINTENDENZA

INVN Numero G/F/506

DT CRONOLOGIA

DTZ CRONOLOGIA GENERICA

DTZG Secolo sec. XIX

DTS CRONOLOGIA SPECIFICA

DTSI Da 1875

DTSV Validità ca.

DTSF A 1888

DTSL Validità ante

AU DEFINIZIONE CULTURALE

AUT AUTORE

AUTN Autore Guardassoni Alessandro

AUTA Dati anagrafici / estremi
cronologici 1819/ 1888

MT DATI TECNICI

MTC Materia e tecnica carta/ cliché

MIS MISURE DEL MANUFATTO

MISU Unità mm

MISA Altezza 110

MISL Larghezza 67

CO CONSERVAZIONE

STC STATO DI CONSERVAZIONE

STCC Stato di conservazione mediocre

DA DATI ANALITICI

DES DESCRIZIONE

DESO Indicazioni sull'oggetto

L'incisione da cliché-verre contiene il ritratto di un prelado in primo piano con le spalle di tre quarti e il volto frontale. L'effigiato è stempiato, porta una lunga barba e lo zucchetto in testa, indossa una mantella bianca e un abito con cappuccio. Lo sguardo è rivolto allo spettatore con atteggiamento sicuro, i tratti somatici sono realistici e caratteristici di un uomo anziano. Nella composizione dell'immagine si vedano in particolare il senso di presenza raggiunto attraverso l'utilizzo delle ombreggiature e il taglio fotografico il cui punto di vista ravvicinato esclude in parte le spalle. Il ritratto si presenta nell'insieme di forte impatto psicologico.

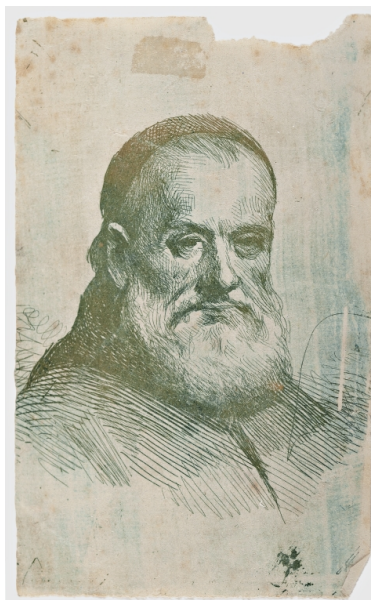
DO FONTI E DOCUMENTI DI RIFERIMENTO

FTA DOCUMENTAZIONE FOTOGRAFICA

FTAX Genere documentazione allegata

FTAA Autore Guglielmo Mario

FTAZ Nome file



CM COMPILAZIONE

CMP COMPILAZIONE

CMPD Data 2024

CMPN Nome Volta, Valentina