



ID Samira: 347856

Tipo scheda: OA

ID Contenitore: LC-00083

Contenitore: Museo diffuso della Fondazione Gualandi a favore dei sordi

Numero di catalogo generale: I0000103

Oggetto: incisione

Soggetto: religioso figura maschile con crocifisso ritratto di uomo

Autore: Guardassoni Alessandro

CD	CODICI	
TSK	Tipo scheda	OA
NCT	CODICE UNIVOCO	
NCTN	Numero di catalogo generale	I0000103
OG	OGGETTO	
OGT	OGGETTO	
OGTD	Oggetto	incisione
SGT	SOGGETTO	
SGTI	Soggetto	religioso
SGTI	Soggetto	figura maschile con crocifisso
SGTI	Soggetto	ritratto di uomo
SGTT	Titolo	Ritratto di religioso con crocifisso
LC	LOCALIZZAZIONE GEOGRAFICO-AMMINISTRATIVA	
PVC	LOCALIZZAZIONE GEOGRAFICO-AMMINISTRATIVA	
PVCR	Regione	Emilia-Romagna
PVCP	Provincia	BO
PVCC	Comune	Bologna
LDC	COLLOCAZIONE SPECIFICA	

LDCN	Contenitore	Museo diffuso della Fondazione Gualandi a favore dei sordi
LDCU	Denominazione spazio viabilistico	Via Nosadella, 49

UB UBICAZIONE E DATI PATRIMONIALI

INV INVENTARIO DI MUSEO O SOPRINTENDENZA

INVN	Numero	G/F/507
------	--------	---------

DT CRONOLOGIA

DTZ CRONOLOGIA GENERICA

DTZG	Secolo	sec. XIX
------	--------	----------

DTS CRONOLOGIA SPECIFICA

DTSI	Da	1875
------	----	------

DTSV	Validità	ca.
------	----------	-----

DTSF	A	1888
------	---	------

DTSL	Validità	ante
------	----------	------

AU DEFINIZIONE CULTURALE

AUT AUTORE

AUTN	Autore	Guardassoni Alessandro
------	--------	------------------------

AUTA	Dati anagrafici / estremi cronologici	1819/ 1888
------	---------------------------------------	------------

MT DATI TECNICI

MTC	Materia e tecnica	carta/ cliché
-----	-------------------	---------------

MIS MISURE DEL MANUFATTO

MISU	Unità	mm
------	-------	----

MISA	Altezza	105
------	---------	-----

MISL	Larghezza	66
------	-----------	----

CO CONSERVAZIONE

STC STATO DI CONSERVAZIONE

STCC	Stato di conservazione	buono
------	------------------------	-------

DA	DATI ANALITICI
----	----------------

DES	DESCRIZIONE
-----	-------------

DESO	Indicazioni sull'oggetto	L'incisione da cliché-verre contiene il ritratto in primo piano e di tre quarti di un religioso con crocifisso tra le mani che sono però escluse da taglio ravvicinato dell'immagine. L'uomo veste un abito scuro con cappuccio, è stempiato ed ha una lunga barba. Il volto leggermente reclinato e lo sguardo basso gli forniscono un'espressione pensierosa e devota.
------	--------------------------	---

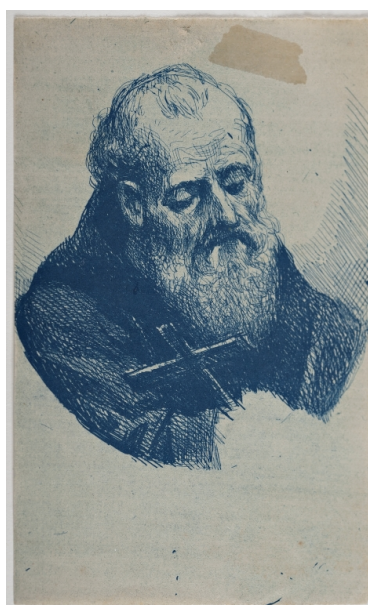
DO	FONTI E DOCUMENTI DI RIFERIMENTO
----	----------------------------------

FTA	DOCUMENTAZIONE FOTOGRAFICA
-----	----------------------------

FTAX	Genere	documentazione allegata
------	--------	-------------------------

FTAA	Autore	Guglielmo Mario
------	--------	-----------------

FTAZ	Nome file	
------	-----------	--



CM	COMPILAZIONE
----	--------------

CMP	COMPILAZIONE
-----	--------------

CMPD	Data	2024
------	------	------

CMPN	Nome	Volta, Valentina
------	------	------------------