

ID Samira: 343804
 Tipo scheda: OA
 ID Contenitore: CSI-FE09
 Contenitore: Centro Studi Bassaniani
 Numero di catalogo generale: D0000013
 Oggetto: disegno
 Soggetto: Ritratto di Giorgio Bassani
 Autore: Piccolo Richard

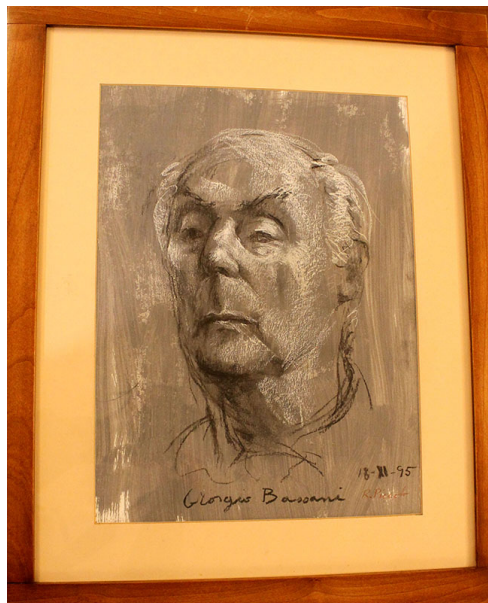
CD	CODICI	
TSK	Tipo scheda	OA
NCT	CODICE UNIVOCO	
NCTN	Numero di catalogo generale	D0000013
OG	OGGETTO	
OGT	OGGETTO	
OGTD	Oggetto	disegno
SGT	SOGGETTO	
SGTI	Soggetto	Ritratto di Giorgio Bassani
LC	LOCALIZZAZIONE GEOGRAFICO-AMMINISTRATIVA	
PVC	LOCALIZZAZIONE GEOGRAFICO-AMMINISTRATIVA	
PVCR	Regione	Emilia-Romagna
PVCP	Provincia	FE
PVCC	Comune	Ferrara
LDC	COLLOCAZIONE SPECIFICA	
LDCN	Contenitore	Centro Studi Bassaniani
LDCU	Denominazione spazio viabilistico	Via Giuoco del Pallone 15
DT	CRONOLOGIA	

DTZ	CRONOLOGIA GENERICA	
DTZG	Secolo	sec. XX
DTZS	Frazione di secolo	fine
DTS	CRONOLOGIA SPECIFICA	
DTSI	Da	1995/11/18
DTSF	A	1995/11/18
AU	DEFINIZIONE CULTURALE	
AUT	AUTORE	
AUTN	Autore	Piccolo Richard
AUTA	Dati anagrafici / estremi cronologici	1943/
MT	DATI TECNICI	
MTC	Materia e tecnica	carta dipinta/ carboncino/ gesso
MIS	MISURE DEL MANUFATTO	
MISU	Unità	cm
MISA	Altezza	54
MISL	Larghezza	44,8
MISV	Varie	Foglio: 37,5x28
CO	CONSERVAZIONE	
STC	STATO DI CONSERVAZIONE	
STCC	Stato di conservazione	buono
DA	DATI ANALITICI	
DES	DESCRIZIONE	
DESO	Indicazioni sull'oggetto	Disegno con cornice in legno
DESS	Indicazioni sul soggetto	Ritratto di Giorgio Bassani
ISR	ISCRIZIONI	
ISRC	Classe di appartenenza	identificativa
ISRI	Trascrizione	Giorgio Bassani 18- XI- 95 R. Piccolo

DO FONTI E DOCUMENTI DI RIFERIMENTO**FTA DOCUMENTAZIONE FOTOGRAFICA**

FTAX Genere documentazione allegata

FTAZ Nome file

**BIB BIBLIOGRAFIA**

BIBX Genere bibliografia specifica

BIBA Autore Prebys P.

BIBD Anno di edizione 2023

BIBH Sigla per citazione 00045751

BIBN V., pp., nn. p.22

BIL Citazione completa Centro Studi Bassaniani del Comune di Ferrara a Casa Minerbi- Dal Sale, Guida alla visita di Portia Prebys, Edisai srl, 2023, p.22

CM COMPILAZIONE**CMP COMPILAZIONE**

CMPD Data 2024

CMPN Nome Lia, Alessandra

FUR Funzionario responsabile De Rubeis, Grazia Maria