



ID Samira: 343061  
 Tipo scheda: NU  
 ID Contenitore: RN021  
 Denominazione: MUSAS - Museo Storico Archeologico  
 Numero catalogo generale: 00000036  
 Definizione: moneta

CD		CODICI	
TSK	Tipo scheda	NU	
NCT		CODICE UNIVOCO	
NCTN	Numero catalogo generale	00000036	
OG		OGGETTO	
OGT		OGGETTO	
OGTD	Definizione	moneta	
OGTO	Nominale	Antoniniano	
OGTR	Serie	Romana imperiale	
LC		LOCALIZZAZIONE	
PVC		LOCALIZZAZIONE GEOGRAFICO-AMMINISTRATIVA ATTUALE	
PVCP	Provincia	RN	
PVCC	Comune	Santarcangelo di Romagna	
LDC		COLLOCAZIONE SPECIFICA	
LDCN	Denominazione	MUSAS - Museo Storico Archeologico	
LA		ALTRE LOCALIZZAZIONI	
TCL	Tipo di localizzazione	luogo di reperimento	
PRV		LOCALIZZAZIONE GEOGRAFICO-AMMINISTRATIVA	

PRVS	Stato	Italia
PRVR	Regione	Emilia-Romagna
PRVP	Provincia	RN
PRVC	Comune	Santarcangelo di Romagna
PRVL	Località	Santarcangelo
PRVE	Altra ripartizione amministrativa o località estera	via della Resistenza

#### UB UBICAZIONE E DATI PATRIMONIALI

##### INV INVENTARIO DI MUSEO O SOPRINTENDENZA

INVN	Numero	s.inv. 36
------	--------	-----------

#### RE MODALITA' DI REPERIMENTO

##### DSC DATI DI SCAVO

DSCE	Denominazione dello scavo	Santarcangelo, via della Resistenza
------	---------------------------	-------------------------------------

DSCD	Data	1974
------	------	------

#### DT CRONOLOGIA

##### DTZ CRONOLOGIA GENERICA

DTZG	Fascia cronologica di riferimento	Età romana imperiale
------	-----------------------------------	----------------------

DTZS	Frazione cronologica	seconda metà
------	----------------------	--------------

##### DTS CRONOLOGIA SPECIFICA

DTSI	Da	268 d.C.
------	----	----------

DTSV	Validità	post
------	----------	------

DTSF	A	270 d.C.
------	---	----------

DTSL	Validità	ante
------	----------	------

#### AU DEFINIZIONE CULTURALE

##### ATB AMBITO CULTURALE

ATBD	Denominazione	ambito romano
------	---------------	---------------

MT DATI TECNICI		
MTC	Materia e tecnica	bronzo/coniazione
MIS MISURE		
MISU	Unità	cm
MISD	Diametro	1,8
DA DATI ANALITICI		
DES DESCRIZIONE		
DESA	Dritto	Busto radiato, drappeggiato e corazzato di Claudio II a d., visto di tre quarti; nel bordo intorno legenda illeggibile, ricostruibile in base al tipo [IMPCLAVDIVSAVG]. Contorno di perline
DESL	Legenda dritto	[IMPCLAVDIVSAVG]
DESM	Rovescio	Aequitas (Equità) drappeggiata, in piedi di fronte, guarda a s., tiene una bilancia nella mano d. protesa e una cornucopia nella s; intorno legenda AEQVITAS AVG, in esergo    ; dietro lettera I
DESG	Legenda rovescio	AEQVITAS AVG, in esergo III, dietro I
DESV	Taglio	liscio
AUE EMITTENTI		
AUEE	Emittenti	Claudio II (Gotico)
DO FONTI E DOCUMENTI DI RIFERIMENTO		
FTA DOCUMENTAZIONE FOTOGRAFICA		
FTAX	Genere	documentazione allegata

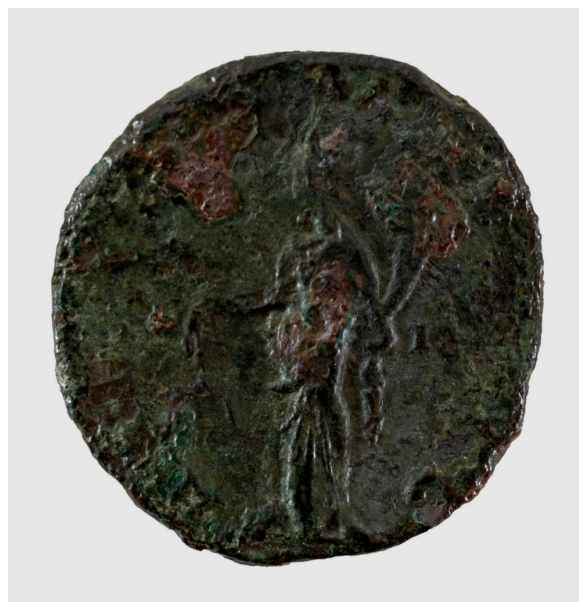
FTAZ Nome File



FTA DOCUMENTAZIONE FOTOGRAFICA

FTAX Genere documentazione allegata

FTAZ Nome File



BIB BIBLIOGRAFIA

BIBX Genere bibliografia specifica

BIBA Autore Biordi M.

BIBD Anno di edizione 1993

BIBH Sigla per citazione 00045369

BIB BIBLIOGRAFIA

BIBX Genere bibliografia specifica

BIBA	Autore	Stoppioni M.L. / Pasini P.G.
BIBD	Anno di edizione	2008
BIBH	Sigla per citazione	00041112
BIBN	V., pp., nn.	p. 67

CM	COMPILAZIONE
----	--------------

CMP	COMPILAZIONE
-----	--------------

CMPD	Data	2024
------	------	------

CMPN	Nome	Rodriguez, Elena
------	------	------------------