

Identificativo Samira: 341899
 Codice regione: 08
 Numero catalogo generale: 00000319
 ID Contenitore: FE053
 Definizione: stampa

| | | |
|------|--|-----------------------------------|
| CD | CODICI | |
| TSK | Tipo scheda | S |
| NCT | CODICE UNIVOCO | |
| NCTN | Numero catalogo generale | 00000319 |
| OG | OGGETTO | |
| OGT | OGGETTO | |
| OGTD | Definizione | stampa |
| SGT | SOGGETTO | |
| SGTI | Identificazione | Caino e Abele |
| LC | LOCALIZZAZIONE GEOGRAFICO-AMMINISTRATIVA | |
| PVC | LOCALIZZAZIONE GEOGRAFICO-AMMINISTRATIVA ATTUALE | |
| PVCP | Provincia | FE |
| PVCC | Comune | Ferrara |
| LDC | COLLOCAZIONE SPECIFICA | |
| LDCN | Denominazione | Musei Ferrara - Palazzo Bonacossi |
| LDCU | Denominazione spazio viabilistico | Via Cisterna del Follo, 5 |
| UB | UBICAZIONE E DATI PATRIMONIALI | |
| INV | INVENTARIO DI MUSEO O DI SOPRINTENDENZA | |

INVN Numero 319

LA ALTRE LOCALIZZAZIONI GEOGRAFICO-AMMINISTRATIVE

TCL Tipo di localizzazione provenienza

PRV LOCALIZZAZIONE GEOGRAFICO-AMMINISTRATIVA

PRVS Stato Italia

PRVR Regione Emilia-Romagna

PRVP Provincia FE

PRVC Comune Ferrara

PRC COLLOCAZIONE SPECIFICA

PRCD Denominazione del contenitore Biblioteca Comunale Ariostea

LA ALTRE LOCALIZZAZIONI GEOGRAFICO-AMMINISTRATIVE

TCL Tipo di localizzazione provenienza

PRV LOCALIZZAZIONE GEOGRAFICO-AMMINISTRATIVA

PRVS Stato Italia

PRVR Regione Emilia-Romagna

PRVP Provincia FE

PRVC Comune Ferrara

PRC COLLOCAZIONE SPECIFICA

PRCD Denominazione del contenitore Palazzo Schifanoia

DT CRONOLOGIA

DTZ CRONOLOGIA GENERICA

DTZG Secolo sec. XVII

DTS CRONOLOGIA SPECIFICA

DTSI Da 1602

DTSV Validità ca.

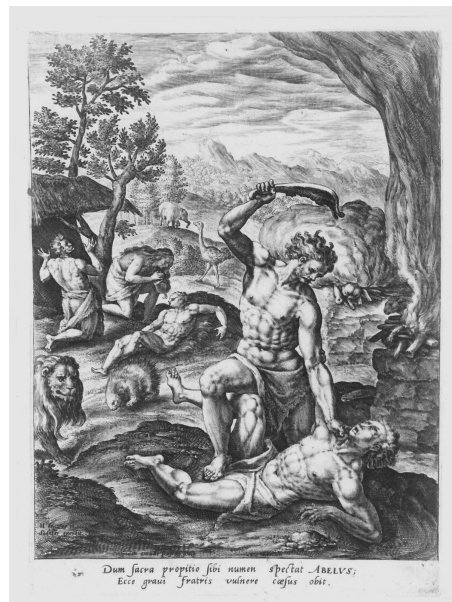
DTSF A 1602

| | | |
|------|----------------------------|--|
| DTSL | Validità | ca. |
| DTM | Motivazione cronologica | contesto |
| AU | DEFINIZIONE CULTURALE | |
| AUT | AUTORE | |
| AUTR | Riferimento all'intervento | incisore |
| AUTN | Nome scelto | Van de Passe Crispin |
| AUTA | Dati anagrafici | 1564/ 1637 |
| AUT | AUTORE | |
| AUTR | Riferimento all'intervento | inventore |
| AUTN | Nome scelto | De Vos Marten |
| AUTA | Dati anagrafici | 1532/ 1603 |
| AUT | AUTORE | |
| AUTR | Riferimento all'intervento | editore |
| AUTN | Nome scelto | Saedeler Raphael |
| AUTA | Dati anagrafici | 1584/ 1632 |
| MT | DATI TECNICI | |
| MTC | Materia e tecnica | carta/ bulino |
| MIS | MISURE | |
| MISV | Varie | matrice mm 193x142 |
| DA | DATI ANALITICI | |
| DES | DESCRIZIONE | |
| DESO | Descrizione | In primo piano Caino sta per uccidere Abele. A destra i due roghi con colonne di fumo, una verso l'alto e l'altra verso il basso. Sulla sinistra un leone, un'istrice e uno struzzo e Adamo ed Eva che si disperano sopra il corpo di Abele ucciso, davanti a una capanna. |
| ISR | ISCRIZIONI | |
| ISRI | Trascrizione | "Dum sacra propitio sibi numen spectat Abelus; ecce gravi fratris vulnere coesus obit"; M. de Vos in; Crispiaen van de Passe sculp; Sadeler excudit |

| | | |
|-----|----------------------------------|---|
| NSC | Notizie storico critiche | Fa parte della serie "Serie di stampe dal Vecchio e Nuovo testamento", stampata a Colonia attorno al 1602 |
| DO | FONTI E DOCUMENTI DI RIFERIMENTO | |
| FTA | DOCUMENTAZIONE FOTOGRAFICA | |

FTAX Genere documentazione allegata

FTAZ Nome File



| | | |
|------|---------------------|---|
| BIB | BIBLIOGRAFIA | |
| BIBA | Autore | Thieme U./ Becker F. |
| BIBD | Anno di edizione | 1934 |
| BIBH | Sigla per citazione | S28/00000400 |
| BIBN | V., pp., nn. | v. XXVI, p.280; v. XXXIV, p.555; v. XXIX, p.301 |

| | | |
|-----|--------------|--|
| CM | COMPILAZIONE | |
| CMP | COMPILAZIONE | |

CMPD Data 1989

CMPN Nome Russo Elena

| | | |
|------|---------------------------|------------------|
| AGG | AGGIORNAMENTO - REVISIONE | |
| AGGD | Data | 2024 |
| AGGN | Nome | De Pra Nicoletta |
| AGGR | Referente scientifico | Cambi Ivana |