

ID Samira: 341816
 Tipo scheda: OA
 ID Contenitore: BO020
 Contenitore: Musei Civici d'Arte Antica: Museo del Tessuto e
 della Tappezzeria "Vittorio Zironi"
 Numero di catalogo generale: 00008572
 Oggetto: abito femminile corto

CD	CODICI	
TSK	Tipo scheda	OA
NCT	CODICE UNIVOCO	
NCTN	Numero di catalogo generale	00008572
OG	OGGETTO	
OGT	OGGETTO	
OGTD	Oggetto	abito femminile corto
OGTT	Tipologia oggetto	da cocktail
LC	LOCALIZZAZIONE GEOGRAFICO-AMMINISTRATIVA	
PVC	LOCALIZZAZIONE GEOGRAFICO-AMMINISTRATIVA	
PVCR	Regione	Emilia-Romagna
PVCP	Provincia	BO
PVCC	Comune	Bologna
LDC	COLLOCAZIONE SPECIFICA	
LDCN	Contenitore	Musei Civici d'Arte Antica: Museo del Tessuto e della Tappezzeria "Vittorio Zironi"
LDCC	Complesso monumentale di appartenenza	Villa Spada
LDCU	Denominazione spazio	Via di Casaglia, 3

viabilistico

LDCM Denominazione raccolta Collezione Vittorio Zironi

UB UBICAZIONE E DATI PATRIMONIALI

INV INVENTARIO DI MUSEO O SOPRINTENDENZA

INVN Numero 8572

DT CRONOLOGIA

DTZ CRONOLOGIA GENERICA

DTZG Secolo sec XX

DTS CRONOLOGIA SPECIFICA

DTSI Da 1955

DTSV Validità ca.

DTSF A 1959

DTSL Validità ca.

AU DEFINIZIONE CULTURALE

AUT AUTORE

AUTB Nome scelto (ente collettivo) Sartoria Maria Venturi

AUTA Dati anagrafici / estremi cronologici 1943-1972

ATB AMBITO CULTURALE

ATBD Denominazione manifattura bolognese

MT DATI TECNICI

MTC Materia e tecnica seta/ cresco

MTC Materia e tecnica seta/ merletto meccanico

MIS MISURE DEL MANUFATTO

MISU Unità cm

MISA Altezza 100

MISL Larghezza 68

CO CONSERVAZIONE

STC STATO DI CONSERVAZIONE

STCC Stato di conservazione buono

DA DATI ANALITICI

DES DESCRIZIONE

DESO Indicazioni sull'oggetto Abito femminile corto senza maniche, da cocktail, in georgette di seta nero con gale in merletto meccanico nero del tipo Valenciennesse alte cm 6 ca posizionate nell'orlo inferiore e nella parte inferiore dello sprone. Lo scollo è ampio e tondo, circondato da uno sprone fissato solo allo scollo che ricade libero sul seno, leggermente svasato, con doppia gale di merletto arricciato. Il davanti è in tre teli, uno centrale e due fianchetti, per quanto riguarda il corpino; la gonna è leggermente svasata e in tre teli sul davanti. Il retro è chiuso da cerniera metallica lunga cm 30 ca.

DO FONTI E DOCUMENTI DI RIFERIMENTO

FTA DOCUMENTAZIONE FOTOGRAFICA

FTAX Genere fotografie allegate

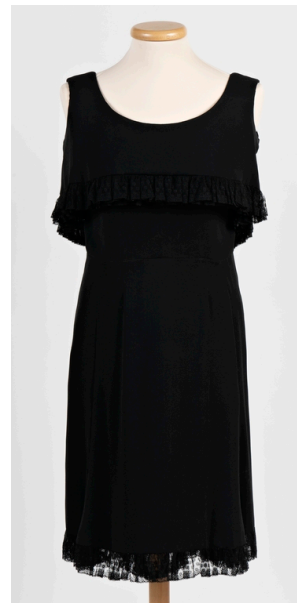
FTAA Autore Guglielmo Mario

FTA DOCUMENTAZIONE FOTOGRAFICA

FTAX Genere fotografie allegate

FTAA Autore Guglielmo Mario

FTAZ Nome file



FNT FONTI E DOCUMENTI

FNTP Tipo opuscolo di mostra

FNTA	Autore	Ghiggini Francesca
FNTT	Denominazione	Eleganza inVilla. Gli abiti femminili del '900 al Museo della Tappezzeria (1 Giugno - 31 Luglio 2013, Villa Spada, Bologna), a cura di Francesca Ghiggini.
FNTN	Nome archivio	Museo del Tessuto e della Tappezzeria Vittorio Zironi di Bologna

BIB BIBLIOGRAFIA

BIBX	Genere	bibliografia di confronto
BIBA	Autore	Maugeri V.
BIBD	Anno di edizione	2012
BIBH	Sigla per citazione	00045923

BIL	Citazione completa	Vincenza Maugeri, Moda a Bologna anni '50-'60. La Sartoria Maria Venturi, Paolo Emilio Persiani, Bologna, 2012.
-----	--------------------	---

MST MOSTRE

MSTT	Titolo	Eleganza in Villa. Gli abiti femminili del '900 al Museo della Tappezzeria
MSTL	Luogo	Villa Spada Bologna
MSTD	Data	2013

CM COMPILAZIONE

CMP COMPILAZIONE

CMPD	Data	2024
CMPN	Nome	Soldi Manuela