



ID Samira: 341520
 Tipo scheda: NU
 ID Contenitore: FC029
 Denominazione: Museo Archeologico
 Numero catalogo generale: 00259225
 Definizione: moneta

CD		CODICI	
TSK	Tipo scheda	NU	
NCT		CODICE UNIVOCO	
NCTN	Numero catalogo generale	00259225	
OG		OGGETTO	
OGT		OGGETTO	
OGTD	Definizione	moneta	
OGTO	Nominale	Asse	
OGTR	Serie	Romana imperiale	
LC		LOCALIZZAZIONE	
PVC		LOCALIZZAZIONE GEOGRAFICO-AMMINISTRATIVA ATTUALE	
PVCP	Provincia	FC	
PVCC	Comune	Cesena	
LDC		COLLOCAZIONE SPECIFICA	
LDCN	Denominazione	Museo Archeologico	
LA		ALTRE LOCALIZZAZIONI	
TCL	Tipo di localizzazione	luogo di reperimento	
PRV		LOCALIZZAZIONE GEOGRAFICO-AMMINISTRATIVA	

PRVS	Stato	Italia
PRVR	Regione	Emilia-Romagna
PRVP	Provincia	FC
PRVC	Comune	Cesena
PRVE	Altra ripartizione amministrativa o località estera	Cesena, Secante

UB UBICAZIONE E DATI PATRIMONIALI

INV INVENTARIO DI MUSEO O SOPRINTENDENZA

INVN	Numero	259225
------	--------	--------

RE MODALITA' DI REPERIMENTO

DSC DATI DI SCAVO

DSCE	Denominazione dello scavo	Cesena, Secante
------	---------------------------	-----------------

DSCD	Data	2000
------	------	------

DT CRONOLOGIA

DTZ CRONOLOGIA GENERICA

DTZG	Fascia cronologica di riferimento	sec. I d.C.
------	-----------------------------------	-------------

DTZS	Frazione cronologica	prima metà
------	----------------------	------------

DTS CRONOLOGIA SPECIFICA

DTSI	Da	37 d.C.
------	----	---------

DTSV	Validità	post
------	----------	------

DTSF	A	41 d.C.
------	---	---------

DTSL	Validità	ante
------	----------	------

AU DEFINIZIONE CULTURALE

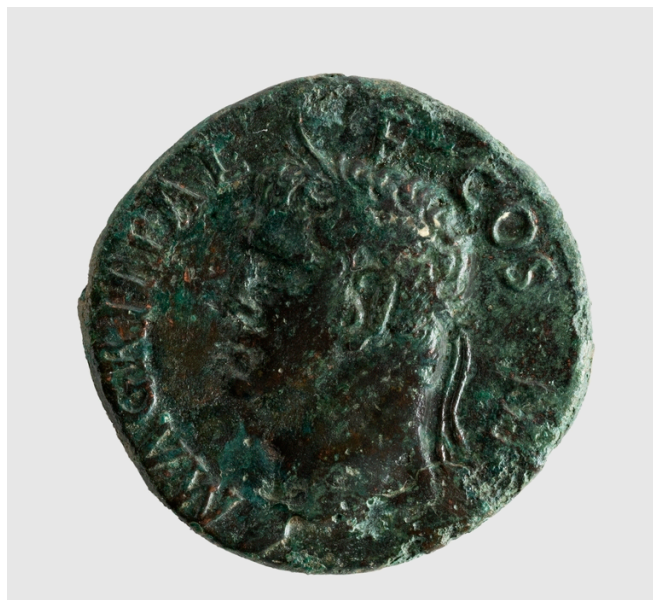
ATB AMBITO CULTURALE

ATBD	Denominazione	ambito romano
------	---------------	---------------

MT DATI TECNICI

MTC	Materia e tecnica	bronzo/coniazione
MIS	MISURE	
MISU	Unità	cm
MISD	Diametro	2,5
MISG	Peso	10,1
DA	DATI ANALITICI	
DES	DESCRIZIONE	
DESA	Dritto	Testa a s. di Agrippa con corona rostrata; nel giro legenda dal basso a s. in senso orario. Circolo perlinato.
DESL	Legenda dritto	In basso a s. M·AGRIPPA·L·F·COS·[III]
DESM	Rovescio	Nettuno stante volto a s. sopra linea d'esergo, mantello che ricade sulle braccia, con delfino nella mano d. e tridente nella s.; ai lati SC a s. e a destra in lettere molto grandi. Circolo perlinato.
DESG	Legenda rovescio	In campo S a s. C a d.
DESV	Taglio	liscio
AUE	EMITTENTI	
AUEE	Emittenti	Tiberio, Caligola e Claudio in onore di Agrippa
ZEC	Zecca	Roma
DO	FONTI E DOCUMENTI DI RIFERIMENTO	
FTA	DOCUMENTAZIONE FOTOGRAFICA	
FTAX	Genere	documentazione allegata

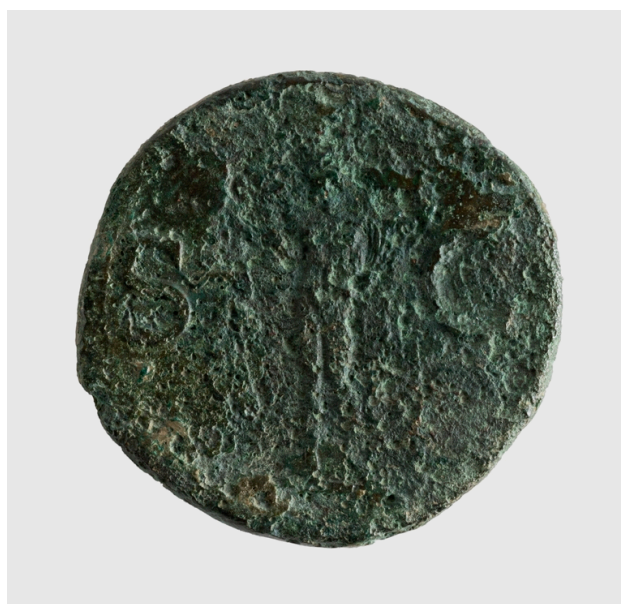
FTAZ Nome File



FTA DOCUMENTAZIONE FOTOGRAFICA

FTAX Genere documentazione allegata

FTAZ Nome File



BIB BIBLIOGRAFIA

BIBX Genere bibliografia specifica

BIBA Autore Ercolani Cocchi E.

BIBD Anno di edizione 2022

BIBH Sigla per citazione 00045602

BIBN V., pp., nn. p. 191, cat. p. 203 n. 1

BIBI V., tavv., figg. fig. 4.1D/R

BIB BIBLIOGRAFIA

BIBX	Genere	bibliografia di confronto
BIBA	Autore	Sutherland C.H.V./ Carson R.A.G.
BIBD	Anno di edizione	1984
BIBH	Sigla per citazione	S06/00000552
BIBN	V., pp., nn.	p. 108 n. 32

CM COMPILAZIONE**CMP COMPILAZIONE**

CMPD	Data	2024
CMPN	Nome	Rodriguez, Elena