



ID Samira: 335945
 Tipo scheda: OA
 ID Contenitore: FC043
 Località: Cesena
 Contenitore: Pinacoteca Comunale di Cesena
 Numero di catalogo generale: 00000787
 Oggetto: dipinto
 Soggetto: ritratto di Silvia Venturi
 Autore: Grilli Paolo

CD	CODICI	
TSK	Tipo scheda	OA
NCT	CODICE UNIVOCO	
NCTN	Numero di catalogo generale	00000787
OG	OGGETTO	
OGT	OGGETTO	
OGTD	Oggetto	dipinto
SGT	SOGGETTO	
SGTI	Soggetto	ritratto di Silvia Venturi
SGTT	Titolo	Nonna Silvia
SGTT	Titolo	Ritratto di Silvia Venturi
LC	LOCALIZZAZIONE GEOGRAFICO-AMMINISTRATIVA	
PVC	LOCALIZZAZIONE GEOGRAFICO-AMMINISTRATIVA	
PVCR	Regione	Emilia-Romagna
PVCP	Provincia	FC
PVCC	Comune	Cesena
PVCL	Località	Cesena
LDC	COLLOCAZIONE SPECIFICA	

LDCN	Contenitore	Pinacoteca Comunale di Cesena
LDCC	Complesso monumentale di appartenenza	ex monastero di San Biagio
LDCU	Denominazione spazio viabilistico	Via Aldini, 26

UB UBICAZIONE E DATI PATRIMONIALI

INV INVENTARIO DI MUSEO O SOPRINTENDENZA

INVN	Numero	787
------	--------	-----

DT CRONOLOGIA

DTZ CRONOLOGIA GENERICA

DTZG	Secolo	sec. XIX
------	--------	----------

DTS CRONOLOGIA SPECIFICA

DTSI	Da	1882
------	----	------

DTSF	A	1882
------	---	------

AU DEFINIZIONE CULTURALE

AUT AUTORE

AUTR	Riferimento all'intervento	esecutore
------	----------------------------	-----------

AUTN	Autore	Grilli Paolo
------	--------	--------------

AUTA	Dati anagrafici / estremi cronologici	1857/ 1952
------	---------------------------------------	------------

MT DATI TECNICI

MTC	Materia e tecnica	tela/ pittura a olio
-----	-------------------	----------------------

MIS MISURE DEL MANUFATTO

MISU	Unità	cm
------	-------	----

MISA	Altezza	80
------	---------	----

MISL	Larghezza	59
------	-----------	----

MISV	Varie	altezza con cornice 95
------	-------	------------------------

MISV	Varie	larghezza con cornice 74
------	-------	--------------------------

CO CONSERVAZIONE

STC	STATO DI CONSERVAZIONE	
-----	------------------------	--

STCC	Stato di conservazione	cattivo
------	------------------------	---------

DA	DATI ANALITICI	
----	----------------	--

DES	DESCRIZIONE	
-----	-------------	--

DESO	Indicazioni sull'oggetto	Ritratto di Silvia Venturi, moglie dell'autore, vista di tre quarti, seduta.
------	--------------------------	--

ISR	ISCRIZIONI	
-----	------------	--

ISRC	Classe di appartenenza	documentaria
------	------------------------	--------------

ISRP	Posizione	verso, sulla tela in alto, a tutto campo
------	-----------	--

ISRI	Trascrizione	Ritratto di Silvia Venturi moglie di / Grilli / dipinto dal vero / nel 1882
------	--------------	---

ISR	ISCRIZIONI	
-----	------------	--

ISRC	Classe di appartenenza	documentaria
------	------------------------	--------------

ISRP	Posizione	verso, sulla tela, in basso a sinistra
------	-----------	--

ISRI	Trascrizione	P. Grilli dipinse / Cesena 1882
------	--------------	---------------------------------

NSC	Notizie storico-critiche	<p>Il quadro rappresenta un'opera giovanile dell'artista cesenate, eseguita durante il periodo di perfezionamento presso l'Accademia di Firenze. Alla ritrattistica Grilli dedica gran parte della sua carriera, producendo in particolare opere scultoree in marmo e gesso a prevalente destinazione funeraria. Secondo Piraccini, nelle tele Grilli manifesta una più tenue ascendenza verista rispetto alla sua produzione plastica, caratterizzata da un naturalismo descrittivo che si sostanzia in particolare nello scavo del dettaglio fisionomico del personaggio ritratto. A Cesena si trovano numerose statue, busti e medaglioni realizzati per committenze pubbliche e private, e moltissime sculture marmoree per il cimitero urbano. Nella Pinacoteca comunale sono inoltre custoditi alcuni dei suoi numerosi ritratti.</p>
-----	--------------------------	---

DO	FONTI E DOCUMENTI DI RIFERIMENTO	
----	----------------------------------	--

FTA	DOCUMENTAZIONE FOTOGRAFICA	
-----	----------------------------	--

FTAX	Genere	documentazione allegata
------	--------	-------------------------

FTAA	Autore	Guglielmo, Mario
------	--------	------------------

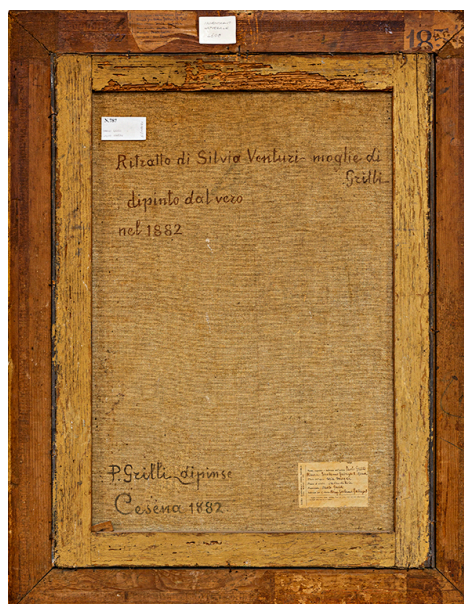
FTAZ Nome file



FTA DOCUMENTAZIONE FOTOGRAFICA

FTAX Genere documentazione allegata

FTAZ Nome file



BIB BIBLIOGRAFIA

BIBX Genere bibliografia di confronto

BIBA Autore Piraccini O.

BIBD Anno di edizione 1984

BIBH Sigla per citazione S08/00001699

BIBN V., pp., nn. pp. 112-114, 116

BIB BIBLIOGRAFIA

BIBX	Genere	bibliografia di confronto
BIBA	Autore	Bazzani A.
BIBD	Anno di edizione	2005
BIBH	Sigla per citazione	S08/00070089

CM COMPILAZIONE

CMP COMPILAZIONE

CMPD Data 2024

CMPN Nome Guglielmo, Mario

AN ANNOTAZIONI