

ID Samira: 335869
 Tipo scheda: OA
 ID Contenitore: FC043
 Località: Cesena
 Contenitore: Pinacoteca Comunale di Cesena
 Numero di catalogo generale: 00000485
 Oggetto: dipinto
 Soggetto: nudo femminile a figura intera
 Autore: Bogoni Adriano

CD		CODICI	
TSK	Tipo scheda	OA	
NCT		CODICE UNIVOCO	
NCTN	Numero di catalogo generale	00000485	
OG		OGGETTO	
OGT		OGGETTO	
OGTD	Oggetto	dipinto	
SGT		SOGGETTO	
SGTI	Soggetto	nudo femminile a figura intera	
SGTT	Titolo	Donna nuda	
LC		LOCALIZZAZIONE GEOGRAFICO-AMMINISTRATIVA	
PVC		LOCALIZZAZIONE GEOGRAFICO-AMMINISTRATIVA	
PVCR	Regione	Emilia-Romagna	
PVCP	Provincia	FC	
PVCC	Comune	Cesena	
PVCL	Località	Cesena	
LDC		COLLOCAZIONE SPECIFICA	
LDCN	Contenitore	Pinacoteca Comunale di Cesena	

LDCC Complesso monumentale di appartenenza ex monastero di San Biagio

LDCU Denominazione spazio viabilistico Via Aldini, 26

UB UBICAZIONE E DATI PATRIMONIALI

INV INVENTARIO DI MUSEO O SOPRINTENDENZA

INVN Numero 485

DT CRONOLOGIA

DTZ CRONOLOGIA GENERICA

DTZG Secolo XX

DTS CRONOLOGIA SPECIFICA

DTSI Da 1932

DTSF A 1932

AU DEFINIZIONE CULTURALE

AUT AUTORE

AUTR Riferimento all'intervento esecutore

AUTN Autore Bogoni Adriano

AUTA Dati anagrafici / estremi cronologici 1896/ 1970

MT DATI TECNICI

MTC Materia e tecnica tavola/ pittura a olio

MIS MISURE DEL MANUFATTO

MISU Unità cm

MISA Altezza 55

MISL Larghezza 40

MISV Varie altezza con cornice 67

MISV Varie larghezza con cornice 52

CO CONSERVAZIONE

STC STATO DI CONSERVAZIONE

STCC Stato di conservazione discreto

DA DATI ANALITICI

ISR ISCRIZIONI

ISRC Classe di appartenenza firma e data

ISRP Posizione in basso a sinistra

ISRI Trascrizione A. BOGONI / 1932

NSC Notizie storico-critiche

Il dipinto fa parte della donazione Bogoni, un'insieme di tredici opere donate al Comune nel 1976 dalla moglie dell'artista Maria Pia Baccarelli, nativa di Cesena. L'opera si colloca nella prima fase della produzione dell'artista in cui egli si dedica specialmente a ritratti e autoritratti. Di essi la critica apprezza in particolare la finezza della composizione, la carica psicologica e la capacità di introspezione. La pittura di Bogoni, definita in questa fase "analitica" e "aristocratica" andrà, dagli anni Cinquanta in poi, sciogliendosi in una tavolozza più accesa, ricca di contrasti, con il passaggio a soggetti diversi come i fiori, i paesaggi e le natura morte.

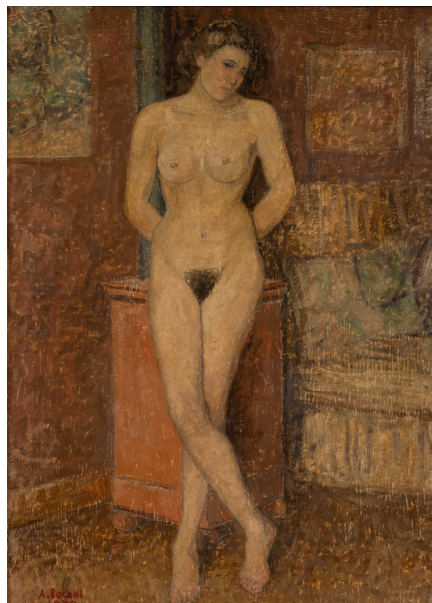
DO FONTI E DOCUMENTI DI RIFERIMENTO

FTA DOCUMENTAZIONE FOTOGRAFICA

FTAX Genere documentazione allegata

FTAA Autore Guglielmo, Mario

FTAZ Nome file



BIB BIBLIOGRAFIA

BIBX Genere bibliografia di confronto

BIBD Anno di edizione 1975

BIBH Sigla per citazione S08/00038011

BIB BIBLIOGRAFIA

BIBX Genere bibliografia specifica

BIBA Autore Piraccini O.

BIBD Anno di edizione 1984

BIBH Sigla per citazione S08/00001699

BIBN V., pp., nn. pp. 137-140

CM COMPILAZIONE

CMP COMPILAZIONE

CMPD Data 2024

CMPN Nome Guglielmo, Mario

AN ANNOTAZIONI