

ID Samira: 335857  
 Tipo scheda: OA  
 ID Contenitore: FC043  
 Località: Cesena  
 Contenitore: Pinacoteca Comunale di Cesena  
 Numero di catalogo generale: 00000786  
 Oggetto: dipinto  
 Soggetto: autoritratto giovanile di Paolo Grilli  
 Autore: Grilli Paolo

CD	CODICI	
TSK	Tipo scheda	OA
NCT	CODICE UNIVOCO	
NCTN	Numero di catalogo generale	00000786
OG	OGGETTO	
OGT	OGGETTO	
OGTD	Oggetto	dipinto
SGT	SOGGETTO	
SGTI	Soggetto	autoritratto giovanile di Paolo Grilli
SGTT	Titolo	Autoritratto
LC	LOCALIZZAZIONE GEOGRAFICO-AMMINISTRATIVA	
PVC	LOCALIZZAZIONE GEOGRAFICO-AMMINISTRATIVA	
PVCR	Regione	Emilia-Romagna
PVCP	Provincia	FC
PVCC	Comune	Cesena
PVCL	Località	Cesena
LDC	COLLOCAZIONE SPECIFICA	
LDCN	Contenitore	Pinacoteca Comunale di Cesena

LDCC      Complesso monumentale di appartenenza      ex monastero di San Biagio

LDCU      Denominazione spazio viabilistico      Via Aldini, 26

**UB      UBICAZIONE E DATI PATRIMONIALI**

**INV      INVENTARIO DI MUSEO O SOPRINTENDENZA**

INVN      Numero      786

**DT      CRONOLOGIA**

**DTZ      CRONOLOGIA GENERICA**

DTZG      Secolo      sec. XIX

**DTS      CRONOLOGIA SPECIFICA**

DTSI      Da      1881

DTSF      A      1881

**AU      DEFINIZIONE CULTURALE**

**AUT      AUTORE**

AUTR      Riferimento all'intervento      esecutore

AUTN      Autore      Grilli Paolo

AUTA      Dati anagrafici / estremi cronologici      1857/ 1952

**MT      DATI TECNICI**

MTC      Materia e tecnica      tela/ pittura a olio

**MIS      MISURE DEL MANUFATTO**

MISU      Unità      cm

MISA      Altezza      56

MISL      Larghezza      40

**CO      CONSERVAZIONE**

**STC      STATO DI CONSERVAZIONE**

STCC      Stato di conservazione      discreto

**DA      DATI ANALITICI**

NSC      Notizie storico-critiche

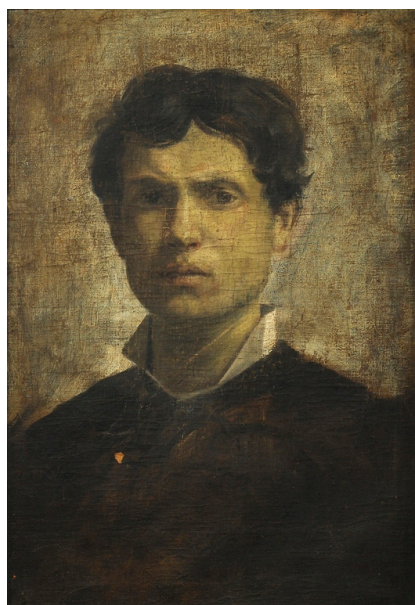
Il quadro rappresenta un'opera giovanile dell'artista cesenate, eseguita durante il periodo di perfezionamento presso l'Accademia di Firenze. Alla ritrattistica Grilli dedica gran parte della sua carriera, producendo in particolare opere scultoree in marmo e gesso a prevalente destinazione funeraria. Secondo Piraccini, nelle tele Grilli manifesta una più tenue ascendenza verista rispetto alla sua produzione plastica, caratterizzata da un naturalismo descrittivo che si sostanzia in particolare nello scavo del dettaglio fisionomico del personaggio ritratto. A Cesena si trovano numerose statue, busti e medaglioni realizzati per committenze pubbliche e private, e moltissime sculture marmoree per il cimitero urbano. Nella Pinacoteca comunale sono inoltre custoditi alcuni dei suoi numerosi ritratti.

**DO      FONTI E DOCUMENTI DI RIFERIMENTO**

**FTA      DOCUMENTAZIONE FOTOGRAFICA**

FTAX      Genere      documentazione allegata

FTAZ      Nome file



**BIB      BIBLIOGRAFIA**

BIBX      Genere      bibliografia di confronto

BIBA      Autore      Piraccini O.

BIBD      Anno di edizione      1984

BIBH      Sigla per citazione      S08/00001699

BIBN      V., pp., nn.      pp. 112-114, 116

**BIB      BIBLIOGRAFIA**

BIBX	Genere	bibliografia di confronto
BIBA	Autore	Bazzani A.
BIBD	Anno di edizione	2005
BIBH	Sigla per citazione	S08/00070089

CM COMPILAZIONE

CMP COMPILAZIONE

CMPD Data 2024

CMPN Nome Guglielmo, Mario

AN ANNOTAZIONI